

金鹰添鑫定期开放债券型发起式证券投资基金基金产品资料概要更新

编制日期：2022年1月28日

送出日期：2022年1月29日

本概要提供本基金的重要信息，是招募说明书的一部分。作出投资决定前，请阅读完整的招募说明书等销售文件。

一、产品概况

基金简称	金鹰添鑫定期开放债券	基金代码	006788
基金管理人	金鹰基金管理有限公司	基金托管人	中信银行股份有限公司
基金合同生效日	2018-12-26		
基金类型	债券型	交易币种	人民币
运作方式	定期开放式	开放频率	每个开放日
基金经理	林暉	开始担任本基金基金经理的日期	2019-07-12
		证券从业日期	2010-04-30
提前终止	基金合同生效之日起三年后的对应日（指自然日，若三年后没有对应自然日的，顺延至下一自然日），若基金资产净值低于2亿元，本基金应当按照基金合同约定的程序进行终止并清算，且不得通过召开基金份额持有人大会的方式延续。若届时的法律法规或中国证监会规定发生变化，上述终止规定被取消、更改或补充时，则本基金可以参照届时有效的法律法规或中国证监会规定执行。		

二、基金投资与净值表现

（一）投资目标与投资策略

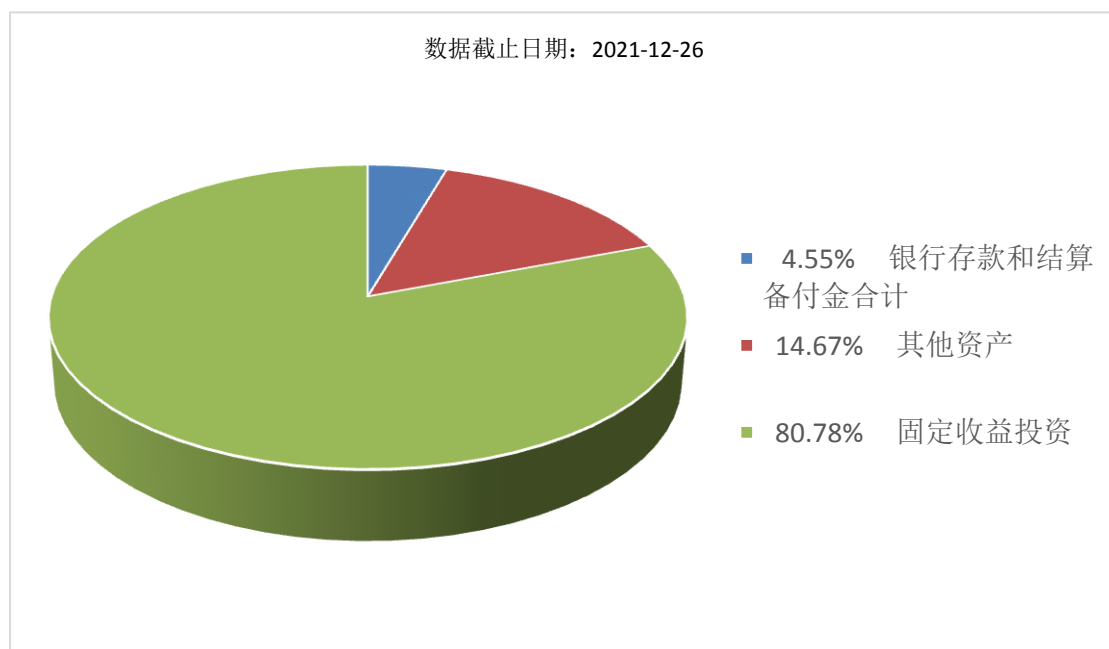
请阅读《招募说明书》第九章了解详细情况。

投资目标	本基金在追求基金资产长期稳健增值的基础上，力争为基金份额持有人创造超越业绩比较基准的稳定收益。
投资范围	本基金的投资范围为具有良好流动性的金融工具，包括国内依法发行的债券（含国债、金融债、公司债、企业债、地方政府债、次级债、中小企业私募债、可分离交易可转债的纯债部分、短期融资券、超短期融资券、中期票据、央行票据等）、同业存单、资产支持证券、债券回购、银行存款（包括协议存款、定期存款以及其他银行存款）、货币市场工具以及法律法规或中国证监会允许基金投资的其他金融工具（但须符合中国证监会相关规定）。本基金不投资股票、权证等权益类资产，也不投资于可转换债券（可分离交易可转债的纯债部分除外）、可交换债券。基金的投资组合比例为：本基金投资于债券资产的比例不低于基金资产的80%；但在每个开放期的前10个工作日和后10个工作日以及开放期间不受前述投资组合比例的限制。本基金在封闭期内持有现金或者到期日在一年以内的政府债券占资产净值的比例不受限制，但在开放期本基金持有现金或者到期日在一年以内的

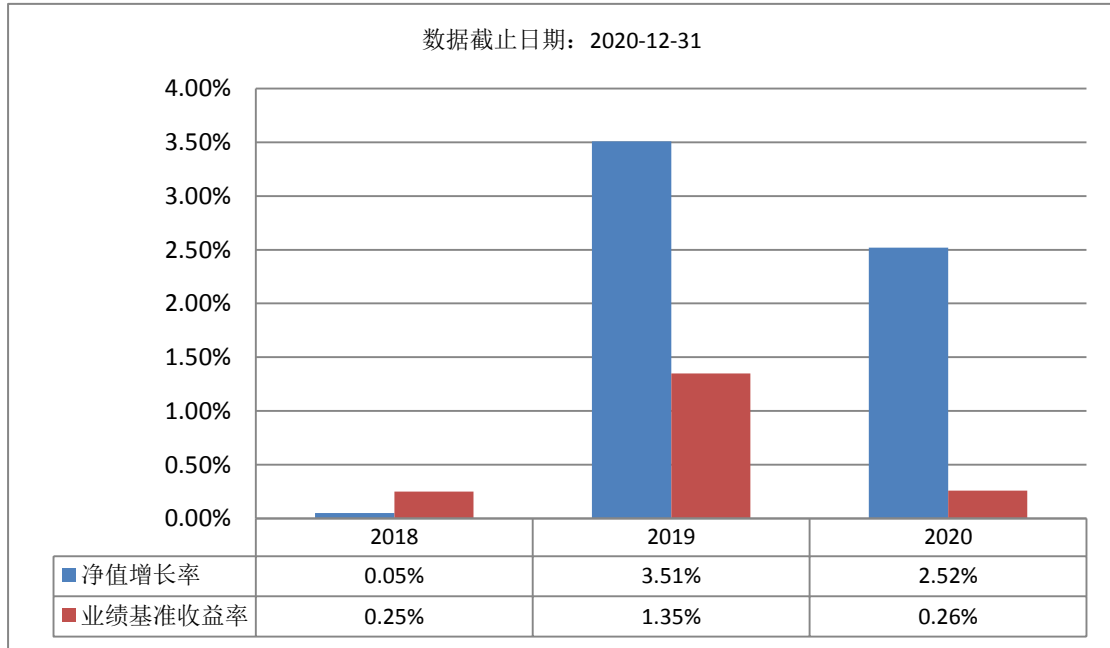
	政府债券不低于基金资产净值的5%，其中现金不包括结算备付金、存出保证金及应收申购款等。
主要投资策略	本基金主要投资于固定收益类金融工具，在充分考虑基金资产的安全性、收益性及流动性的前提下，通过分析经济周期变化、货币政策、债券供求等因素，持续研究债券市场运行状况、研判市场风险，制定债券投资策略，挖掘价值被低估的标的券种，力争实现超越业绩基准的投资收益。本基金封闭期的投资策略主要包括资产配置策略、债券投资策略、中小企业私募债投资策略和资产支持证券投资策略。开放期内，本基金主要投资于高流动性的投资品种。
业绩比较基准	中债综合（全价）指数收益率×80%+一年期定期存款利率（税后）×20%
风险收益特征	本基金为债券型证券投资基金，其预期收益和预期风险高于货币市场基金，但低于混合型基金、股票型基金。

(二) 投资组合资产配置图表/区域配置图表

投资组合资产配置图表



(三) 自基金合同生效以来基金每年的净值增长率及与同期业绩比较基准的比较图



注：基金的过往业绩不代表未来表现。基金合同生效日当年净值增长率计算区间为2018年12月26日至2018年12月31日。

三、投资本基金涉及的费用

（一）基金销售相关费用

以下费用在认购/申购/赎回基金过程中收取：

费用类型	份额 (S) 或金额 (M) /持有期限 (N)	收费方式/费率	备注
认购费	M < 100 万元	0.60%	
	100 万元 ≤ M < 200 万元	0.40%	
	200 万元 ≤ M < 500 万元	0.20%	
	M ≥ 500 万元	1000 元/笔	
申购费 (前收费)	M < 100 万元	0.80%	
	100 万元 ≤ M < 200 万元	0.50%	
	200 万元 ≤ M < 500 万元	0.30%	
	M ≥ 500 万元	1000 元/笔	
赎回费	N < 7 天	1.50%	
	7 天 ≤ N < 30 天	0.50%	
	N ≥ 30 天	0.00%	

（二）基金运作相关费用

以下费用将从基金资产中扣除：

费用类别	收费方式/年费率
------	----------

管理费	0.30%
托管费	0.10%

注： 本基金交易证券、基金等产生的费用和税负，按实际发生额从基金资产扣除。

四、风险揭示与重要提示

（一）风险揭示

本基金不提供任何保证。投资者可能损失投资本金。投资有风险，投资者购买基金时应认真阅读本基金的《招募说明书》等销售文件。本基金的风险主要包括：1、市场风险。主要包括政策风险、经济周期风险、利率风险、信用风险、购买力风险、上市公司经营风险和再投资风险。2、管理风险。3、流动性风险。4、中小企业私募债投资风险。5、本基金特有的风险。（1）本基金为债券型基金，资产配置策略对基金的投资业绩具有较大的影响。在类别资产配置中可能会由于市场环境变化等因素的影响，导致资产配置偏离最优水平，为基金资产组合的业绩带来风险。（2）本基金以定期开放方式运作，即本基金的封闭期为自每一开放期结束之日次日起（包括该日）3个月的期间。在本基金的封闭运作期间，基金份额持有人不能赎回基金份额，因此，若基金份额持有人错过某一开放期而未能赎回，则其份额将自动转入下一个封闭期，该部分份额直到下一开放期方可赎回。（3）特定机构投资者大额赎回导致的风险 1）特定机构投资者大额赎回导致的基金份额净值波动风险 根据本基金招募说明书和基金合同的规定，基金份额净值的计算精确到0.0001元，小数点后第5位四舍五入，当特定机构投资者巨额赎回时，由于基金份额净值四舍五入产生的误差计入基金份额基金财产，有可能导致基金份额净值发生大幅波动。2）特定机构投资者大额赎回导致的流动性风险 如果特定机构投资者大额赎回，为应对赎回，可能迫使基金以不适当的价格大量抛售证券，使基金的净值受到影响。6、资产支持证券投资风险。包括信用风险、利率风险、流动性风险、提前偿付风险和其他风险。7、其他风险。8、本基金法律文件风险收益特征表述与销售机构基金风险评价可能不一致的风险。

（二）重要提示

中国证监会对本基金募集的注册，并不表明其对本基金的价值和收益作出实质性判断或保证，也不表明投资于本基金没有风险。基金管理人依照恪尽职守、诚实信用、谨慎勤勉的原则管理和运用基金财产，但不保证基金一定盈利，也不保证最低收益。基金投资者自依基金合同取得基金份额，即成为基金份额持有人和基金合同的当事人。基金产品资料概要信息发生重大变更的，基金管理人将在三个工作日内更新，其他信息发生变更的，基金管理人每年更新一次。因此，本文件内容相比基金的实际情况可能存在一定的滞后，如需及时、准确获取基金的相关信息，敬请同时关注基金管理人发布的相关临时公告等。

五、其他资料查询方式

以下资料详见基金管理人网站：<http://www.gefund.com.cn/> 客服电话：400-6135-888

• 基金合同、托管协议、招募说明书 • 定期报告，包括基金季度报告、中期报告和年度报告
• 基金份额净值 • 基金销售机构及联系方式 • 其他重要资料

六、其他情况说明

无