

金鹰中小盘精选证券投资基金基金产品资料概要更新

编制日期：2021年6月2日

送出日期：2021年6月3日

本概要提供本基金的重要信息，是招募说明书的一部分。
作出投资决定前，请阅读完整的招募说明书等销售文件。

一、产品概况

基金简称	金鹰中小盘精选混合	基金代码	162102
基金管理人	金鹰基金管理有限公司	基金托管人	交通银行股份有限公司
基金合同生效日	2004-05-27		
基金类型	混合型	交易币种	人民币
运作方式	普通开放式	开放频率	每个开放日
基金经理	陈颖	开始担任本基金 基金经理的日期	2020-12-31
		证券从业日期	2010-01-29

二、基金投资与净值表现

(一) 投资目标与投资策略

请阅读《招募说明书》第八章了解详细情况。

投资目标	本基金投资具有较高成长性和良好基本面的中小盘股票，通过积极的投资组合管理，在控制风险的前提下谋求基金资产的长期稳定增值。
投资范围	本基金的投资方向为具有良好流动性的金融工具，包括国内依法发行上市的股票（含存托凭证）、债券及中国证监会允许基金投资的其他金融工具。本基金的股票投资主要投资于具有较高成长性和良好基本面的、流通市值在市场平均水平之下的中小盘股票（流通市值排名前20%（含20%）的新上市股票一年内不列入流通市值市场平均值的计算）。本基金的其他股票投资还包括新股申购、股票增发申购等。本基金的债券投资包括国内依法公开发行、上市的国家债券、金融债、企业（公司）债（包括可转债）等债券。本基金的股票投资占基金资产总值的比例为50%到80%，债券投资占基金资产总值的比例为20%到40%，现金占基金资产总值的比例不超过10%，其中，现金不包括结算备付金、存出保证金、应收申购款等。
主要投资策略	本基金采取主动的股票投资策略，在专业化研究的基础上，将系统的选股方法与积极的投资操作相结合，选择具有较高成长性、基本面良好的股票构建股票投资组合，把握投资机会，实现收益。股票投资组合包括中小盘股票组合和其他股票组合。中小盘股票组合通过选择具有较高成长性、基本面良好的中小盘股，依据有效充分分散的原则构建。其他股票投资主要是参与有较高投资价值的新股申购、股票增发申购、根据市场情况的短期股票投资以及存托凭证投资策略。本基金债券投资，采取稳健的混合管理投资策略，根据对利率、收益率走势的预测，考虑债券信用等级、期限、品种、流动性等因素，依据修正久期、凸性等指标，构建债券组合。

业绩比较基准

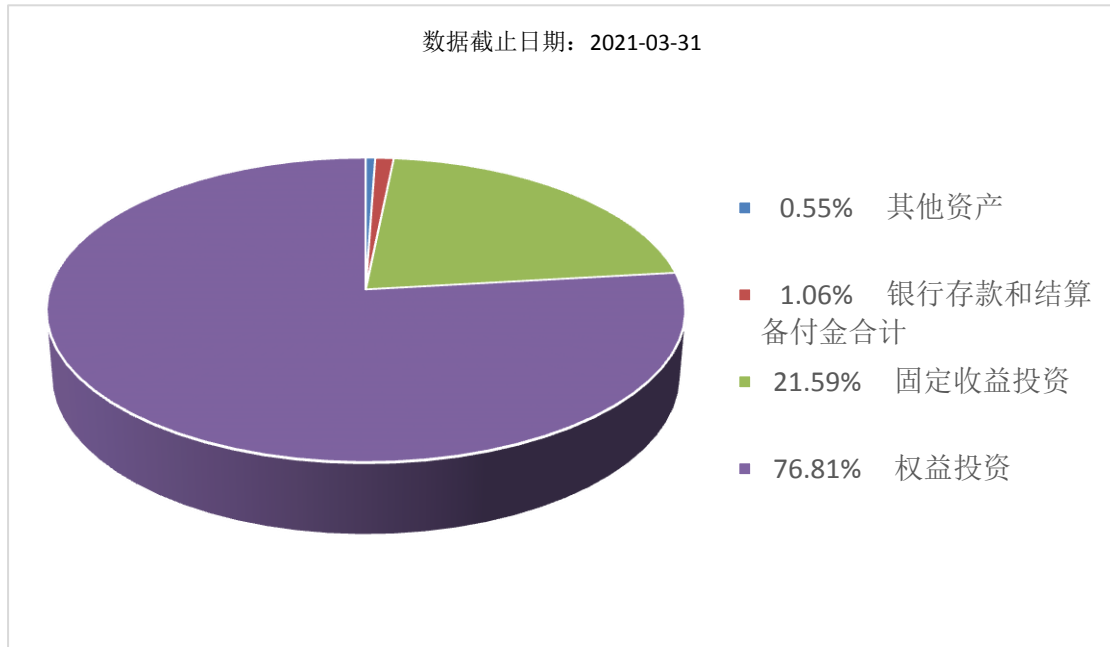
中证700指数收益率×75%+中证全债指数收益率×25%

风险收益特征

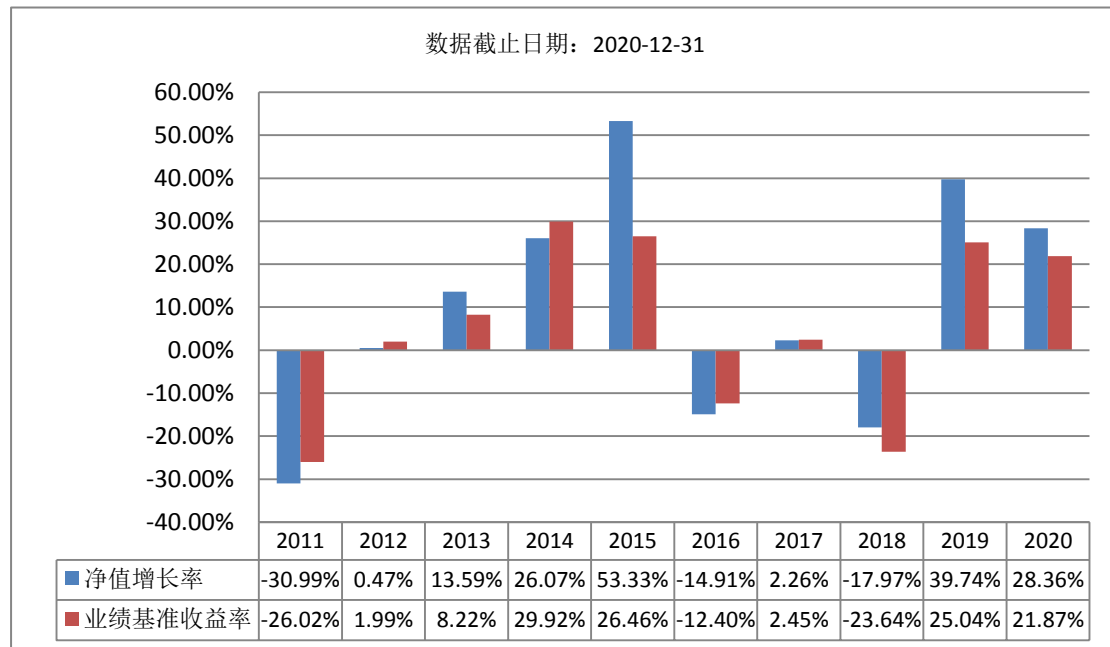
本基金属于风险适中、预期收益较高的证券投资基金品种。

(二) 投资组合资产配置图表/区域配置图表

投资组合资产配置图表



(三) 最近十年基金每年的净值增长率及与同期业绩比较基准的比较图



注：基金的过往业绩不代表未来表现。

三、投资本基金涉及的费用

(一) 基金销售相关费用

以下费用在认购/申购/赎回基金过程中收取：

费用类型	份额 (S) 或金额 (M) /持有期限 (N)	收费方式/费率	备注
认购费	$M \geq 1,000$ 万元	1.00%	认购费率不超过 1.0%
	$100 \text{ 万元} \leq M < 1,000$ 万元	1.00%	
	$M < 100$ 万元	1.20%	
申购费 (前收费)	$M \geq 1,000$ 万元	1,000 元/笔	
	$100 \text{ 万元} \leq M < 1,000$ 万元	1.20%	
	$M < 100$ 万元	1.50%	
赎回费	$N \geq 1095$ 天	0.20%	
	$730 \text{ 天} \leq N < 1095$ 天	0.30%	
	$365 \text{ 天} \leq N < 730$ 天	0.40%	
	$7 \text{ 天} \leq N < 365$ 天	0.50%	
	$N < 7$ 天	1.50%	

(二) 基金运作相关费用

以下费用将从基金资产中扣除:

费用类别	收费方式/年费率
管理费	1.50%
托管费	0.25%

注: 本基金交易证券、基金等产生的费用和税负, 按实际发生额从基金资产扣除。

四、风险揭示与重要提示

(一) 风险揭示

本基金不提供任何保证。投资者可能损失投资本金。投资有风险, 投资者购买基金时应认真阅读本基金的《招募说明书》等销售文件。本基金的风险主要包括: 1、市场风险。主要包括政策风险、经济周期风险、利率风险、上市公司经营风险、购买力风险。2、信用风险。3、管理风险。4、流动性风险。5、基金所投资的特定投资对象可能引起的特定风险。(1) 中小盘股票的投资风险 本基金主要投资具有较高成长性和良好基本面的、流通市值在市场平均水平之下的中小盘股票进行投资, 虽然可以通过分散投资策略和组合管理降低风险, 但单个中小盘股票和大盘股票比较, 具有相对较高的价格波动性。(2) 流动性风险和价格冲击风险 中小盘股票的平均流通市值相对较小, 本基金投资这些股票时存在一定的流动性风险, 即对买卖成交的及时性带来不利影响。此外, 本基金投资这些股票会对其价格产生一定的冲击, 从而有可能增加买入成本或减少投资盈利。(3) 股票选择风险 随着股票平均市值的增大, 本基金可以选择投资的样本股票数量将增加, 样本股票数量的偏多, 对基金选股可能带来一定困难。依据 PEG 指标的定量选股, 需要对上市公司的未来成长性进行预期, 预期的错误会影响股票选择的合理性、准确性, 从而影响本基金的收益水平。此外, 本基金的定性选股也需要对上市公司的素质和财务状况进行预期或判断, 预期或判断的错误会影响股票选择的合理性、准确性, 从而影响本基金的收益水平。(4) 投资存托凭证

的特定风险。本基金的投资范围包括存托凭证，除与其他仅投资于沪深市场股票的基金所面临的共同风险外，本基金还将面临存托凭证价格大幅波动甚至出现较大亏损的风险，以及与存托凭证发行机制相关的风险，包括存托凭证持有人与境外基础证券发行人的股东在法律地位、享有权利等方面存在差异可能引发的风险；存托凭证持有人在分红派息、行使表决权等方面的特殊安排可能引发的风险；存托协议自动约束存托凭证持有人的风险；因多地上市造成存托凭证价格差异以及波动的风险；存托凭证持有人权益被摊薄的风险；存托凭证退市的风险；已在境外上市的基础证券发行人，在持续信息披露监管方面与境内可能存在差异的风险；境内外法律制度、监管环境差异可能导致的其他风险。6、操作或技术风险。 7、法律风险。 8、本法律文件风险收益特征表述与销售机构基金风险评价可能不一致的风险。 9、其他风险。

(二) 重要提示

中国证监会对本基金募集的核准，并不表明其对本基金的价值和收益作出实质性判断或保证，也不表明投资于本基金没有风险。 基金管理人依照恪尽职守、诚实信用、谨慎勤勉的原则管理和运用基金财产，但不保证基金一定盈利，也不保证最低收益。 基金投资者自依基金合同取得基金份额，即成为基金份额持有人和基金合同的当事人。 基金产品资料概要信息发生重大变更的，基金管理人将在三个工作日内更新，其他信息发生变更的，基金管理人每年更新一次。因此，本文件内容相比基金的实际情况可能存在一定的滞后，如需及时、准确获取基金的相关信息， 敬请同时关注基金管理人发布的相关临时公告等。

五、其他资料查询方式

以下资料详见基金管理人网站：<http://www.gefund.com.cn/> 客服电话：400-6135-888

• 基金合同、托管协议、招募说明书 • 定期报告，包括基金季度报告、中期报告和年度报告
• 基金份额净值 • 基金销售机构及联系方式 • 其他重要资料

六、其他情况说明

无