

# 金鹰产业整合灵活配置混合型证券投资基金基金产品 资料概要更新

编制日期：2021年6月2日

送出日期：2021年6月3日

本概要提供本基金的重要信息，是招募说明书的一部分。  
作出投资决定前，请阅读完整的招募说明书等销售文件。

## 一、产品概况

基金简称	金鹰产业整合混合	基金代码	001366
基金管理人	金鹰基金管理有限公司	基金托管人	中国光大银行股份有限公司
基金合同生效日	2015-06-16		
基金类型	混合型	交易币种	人民币
运作方式	普通开放式	开放频率	每个开放日
基金经理	杨晓斌	开始担任本基金基金经理的日期	2019-03-14
		证券从业日期	2011-07-29

## 二、基金投资与净值表现

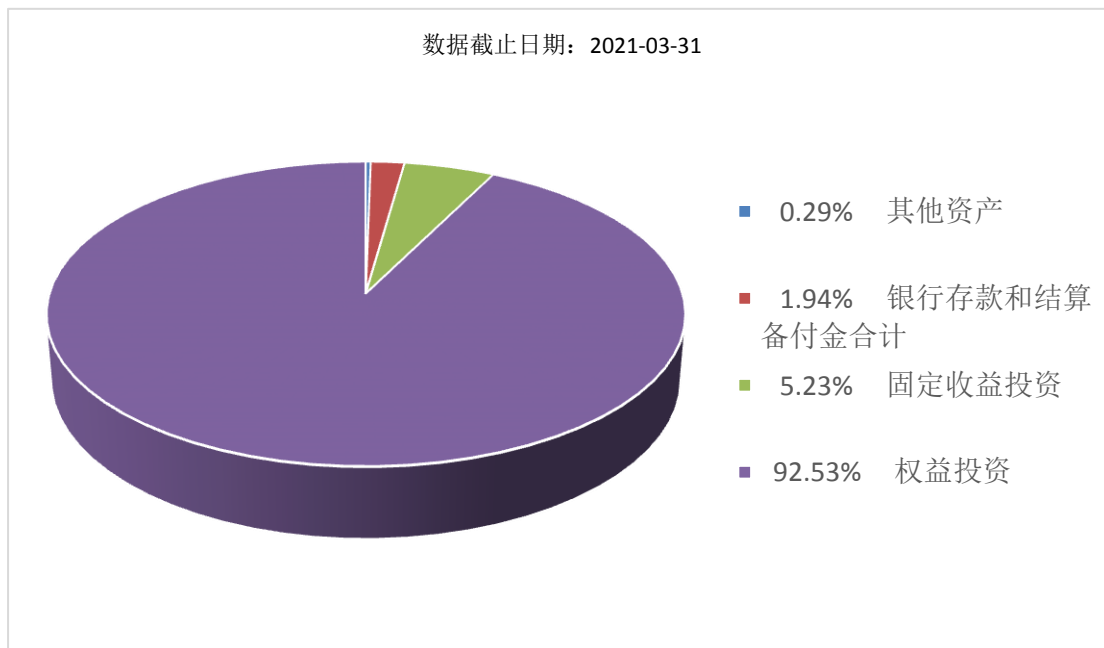
### (一) 投资目标与投资策略

请阅读《招募说明书》第八章了解详细情况。

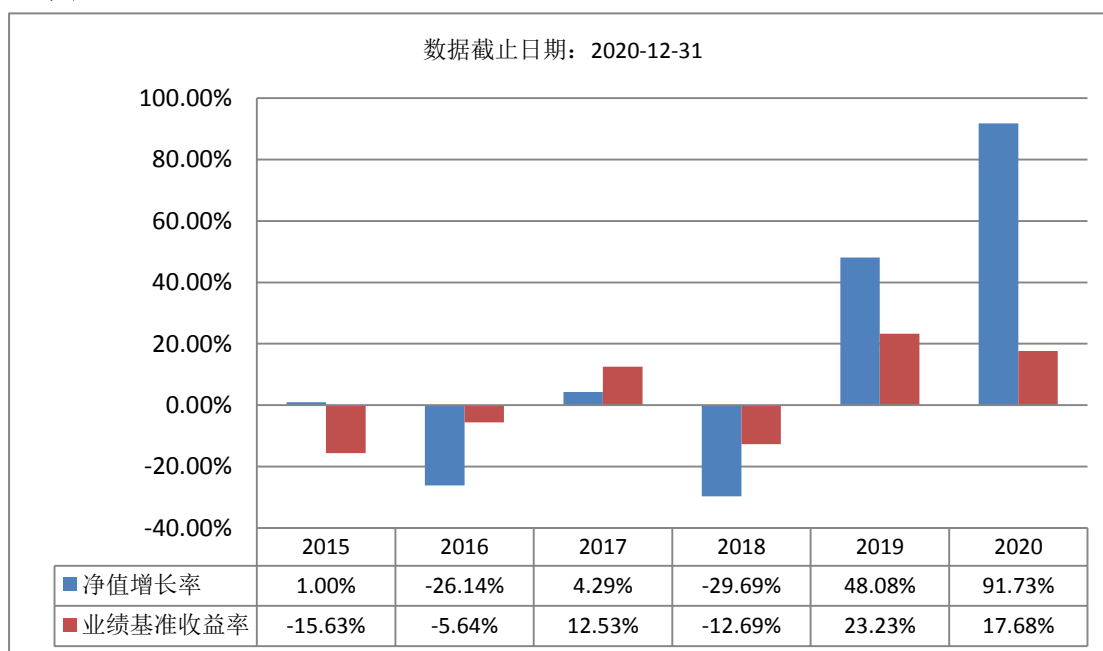
投资目标	本基金在有效控制投资组合风险并保持良好流动性的前提下，努力把握宏观经济结构调整、产业发展以及产业整合的规律和特征，精选产业整合相关主题股票，重点投资于已经实现整合或具有潜在整合前景的优势企业，追求基金资产的长期持续增值。
投资范围	本基金的投资范围为具有良好流动性的金融工具，包括国内依法发行上市的股票（含中小板、创业板、存托凭证及其他经中国证监会核准上市的股票）、权证、债券、中期票据、短期融资券、资产支持证券、中小企业私募债、债券回购、银行存款、货币市场工具、股指期货以及法律法规或中国证监会允许基金投资的其他金融工具（但须符合中国证监会相关规定）。本基金投资组合中股票资产占基金资产的比例为0-95%。本基金每个交易日终在扣除股指期货合约需缴纳的交易保证金后，保持现金以及到期日在一年以内的政府债券不低于基金资产净值的5%，其中，现金不包括结算备付金、存出保证金、应收申购款等；权证、股指期货及其他金融工具的投资比例依照法律法规或监管机构的规定执行。本基金投资于产业整合相关主题的证券不低于非现金基金资产的80%。当法律法规的相关规定变更时，基金管理人在履行适当程序后可对上述资产配置比例进行适当调整。
主要投资策略	本基金在构建和管理基金的投资组合的过程中，以产业整合作为行业配置与个股精选的投资主线，深入挖掘受益于产业结构调整与整合的上市公司企业价值，进行长期价值投资。主要投资策略包括大类资产

	配置策略、股票投资策略、存托凭证投资策略、债券投资策略、中小企业私募债券投资策略、衍生品投资策略、资产支持证券投资策略
业绩比较基准	沪深300指数收益率×60%+中证全债指数收益率×40%
风险收益特征	本基金为混合型基金，属于证券投资基金中较高预期收益、较高预期风险的品种，其预期风险收益水平低于股票型基金、高于债券型基金及货币市场基金。

(二) 投资组合资产配置图表/区域配置图表  
投资组合资产配置图表



(三) 自基金合同生效以来基金每年的净值增长率及与同期业绩比较基准的比较图



注：基金的过往业绩不代表未来表现。基金合同生效日当年净值增长率计算区间为2015年6月16日至2015年12月31日。

### 三、投资本基金涉及的费用

#### (一) 基金销售相关费用

以下费用在认购/申购/赎回基金过程中收取：

费用类型	份额 (S) 或金额 (M) /持有期限 (N)	收费方式/费率	备注
认购费	M < 50 万元	1.20%	
	50 万元 ≤ M < 200 万元	0.60%	
	200 万元 ≤ M < 500 万元	0.20%	
	M ≥ 500 万元	1,000 元/笔	
申购费 (前收费)	M < 50 万元	1.50%	
	50 万元 ≤ M < 200 万元	1.00%	
	200 万元 ≤ M < 500 万元	0.30%	
	M ≥ 500 万元	1,000 元/笔	
赎回费	N < 7 天	1.50%	
	7 天 ≤ N < 180 天	1.00%	
	180 天 ≤ N < 365 天	0.50%	
	365 天 ≤ N < 730 天	0.25%	
	N ≥ 730 天	0.00%	

#### (二) 基金运作相关费用

以下费用将从基金资产中扣除：

费用类别	收费方式/年费率
管理费	1.50%
托管费	0.25%

注： 本基金交易证券、基金等产生的费用和税负，按实际发生额从基金资产扣除。

### 四、风险揭示与重要提示

#### (一) 风险揭示

本基金不提供任何保证。投资者可能损失投资本金。投资有风险，投资者购买基金时应认真阅读本基金的《招募说明书》等销售文件。本基金的风险主要包括：1、市场风险。主要包括政策风险、经济周期风险、利率风险、信用风险、购买力风险、上市公司经营风险、再投资风险。2、管理风险。3、流动性风险。4、股指期货投资风险。5、中小企业私募债投资风险。6、本基金特有的风险。(1) 本基金投资对象与投资策略引致的特有风险。本基金将重点投资于已经实现整合或具有潜在整合前景的优势企业，基金管理人将围绕着产业整合相关主题这一投资主线，寻找具有成长潜力的投资标的进行配置。因此本基金需要产业整合过程所伴随的相关行业及证券价值波动带来的不确定性风险。(2) 与本基金基金类型相关的特定风险。本基金为混合型基金，因此大类资产配置策略对基金的投资业绩具有较大的影响。在类别资产配置中可能会由于市场环境、公司治理、制度建设等不同因素的影响，导

致资产配置偏离优化水平，为资产组合绩效带来风险。（3）本基金投资存托凭证的特定风险。本基金的投资范围包括存托凭证，除与其他仅投资于沪深市场股票的基金所面临的共同风险外，本基金还将面临存托凭证价格大幅波动甚至出现较大亏损的风险，以及与存托凭证发行机制相关的风险，包括存托凭证持有人与境外基础证券发行人的股东在法律地位、享有权利等方面存在差异可能引发的风险；存托凭证持有人在分红派息、行使表决权等方面的特殊安排可能引发的风险；存托协议自动约束存托凭证持有人的风险；因多地上市造成存托凭证价格差异以及波动的风险；存托凭证持有人权益被摊薄的风险；存托凭证退市的风险；已在境外上市的基础证券发行人，在持续信息披露监管方面与境内可能存在差异的风险；境内外法律制度、监管环境差异可能导致的其他风险。7、本法律文件风险收益特征表述与销售机构基金风险评价可能不一致的风险。8、其他风险。

## （二）重要提示

中国证监会对本基金募集的注册，并不表明其对本基金的价值和收益作出实质性判断或保证，也不表明投资于本基金没有风险。基金管理人依照恪尽职守、诚实信用、谨慎勤勉的原则管理和运用基金财产，但不保证基金一定盈利，也不保证最低收益。基金投资者自依基金合同取得基金份额，即成为基金份额持有人和基金合同的当事人。基金产品资料概要信息发生重大变更的，基金管理人将在三个工作日内更新，其他信息发生变更的，基金管理人每年更新一次。因此，本文件内容相比基金的实际情况可能存在一定的滞后，如需及时、准确获取基金的相关信息，敬请同时关注基金管理人发布的相关临时公告等。

## 五、其他资料查询方式

以下资料详见基金管理人网站：<http://www.gefund.com.cn/> 客服电话：400-6135-888

• 基金合同、托管协议、招募说明书 • 定期报告，包括基金季度报告、中期报告和年度报告  
• 基金份额净值 • 基金销售机构及联系方式 • 其他重要资料

## 六、其他情况说明

无