

金鹰主题优势混合型证券投资基金基金产品资料概要

编制日期：2020年8月26日

送出日期：2020年8月27日

本概要提供本基金的重要信息，是招募说明书的一部分。
作出投资决定前，请阅读完整的招募说明书等销售文件。

一、产品概况

基金简称	金鹰主题优势混合	基金代码	210005
基金管理人	金鹰基金管理有限公司	基金托管人	中国工商银行股份有限公司
基金合同生效日	2010-12-20		
基金类型	混合型	交易币种	人民币
运作方式	普通开放式	开放频率	每个开放日
基金经理	陈立	开始担任本基金基金经理的日期	2013-08-15
		证券从业日期	2007-07-31

二、基金投资与净值表现

(一) 投资目标与投资策略

请阅读《招募说明书》第十三章了解详细情况。

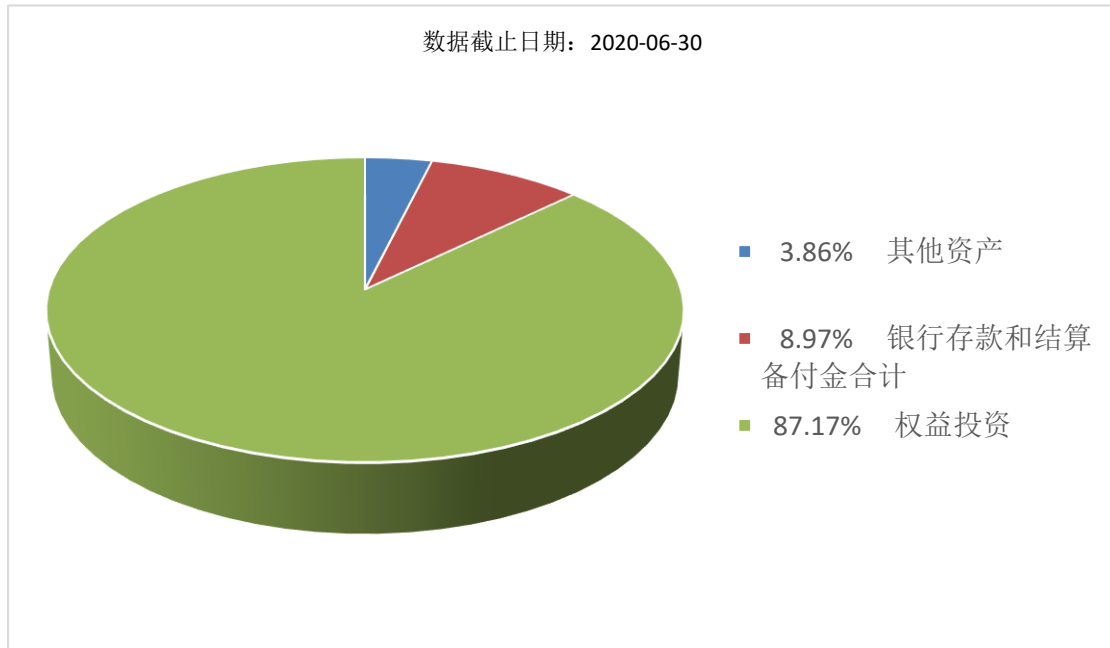
投资目标	以追求资本可持续增值为目的，以深入的基本面分析为基础，把握主题投资的脉络，在充分控制风险的前提下，分享中国经济快速发展的成果以及企业经营绩效提升所带来的股权溢价，力争实现基金资产的长期可持续稳健增值。
投资范围	本基金投资于具有良好流动性的金融工具，包括国内依法发行和上市交易的股票、债券、权证，以及法律、法规或中国证监会允许基金投资的其他金融工具。股票资产占基金总资产的比例为60%~95%，其中，不低于80%的股票资产将配置于投资主题驱动下的行业与上市公司；债券、货币市场工具、现金、权证、资产支持证券以及法律法规或中国证监会允许基金投资的其他证券品种占基金总资产的5%~40%，其中，现金或到期日在一年以内的政府债券不低于基金资产净值的5%，现金不包括结算备付金、存出保证金、应收申购款等，权证投资的比例范围占基金资产净值的0%~3%。 如将来法律法规或监管机构允许基金投资其他金融工具，基金管理人在履行适当程序后，即可将其纳入投资范围，并可依据届时有效的法律法规适时合理地调整投资范围。
主要投资策略	本基金坚持“自上而下”为主、“自下而上”为辅的投资视角，在实际投资过程中充分体现“主题优势”这个核心理念。 本基金贯彻“主题投资为纲，严控投资风险，追求价值增值”的理念，在充分考虑宏观经济运行状况、金融市场环境、可投资的金融工具之多样性的情况下，构建一个以主题投资为主导的投资组合，以期分享中国经济快速发展的成果与金融工具多样化所带来的风险管理之便

利。投资策略包括大类资产配置策略、股票投资策略、债券投资策略和权证投资策略。

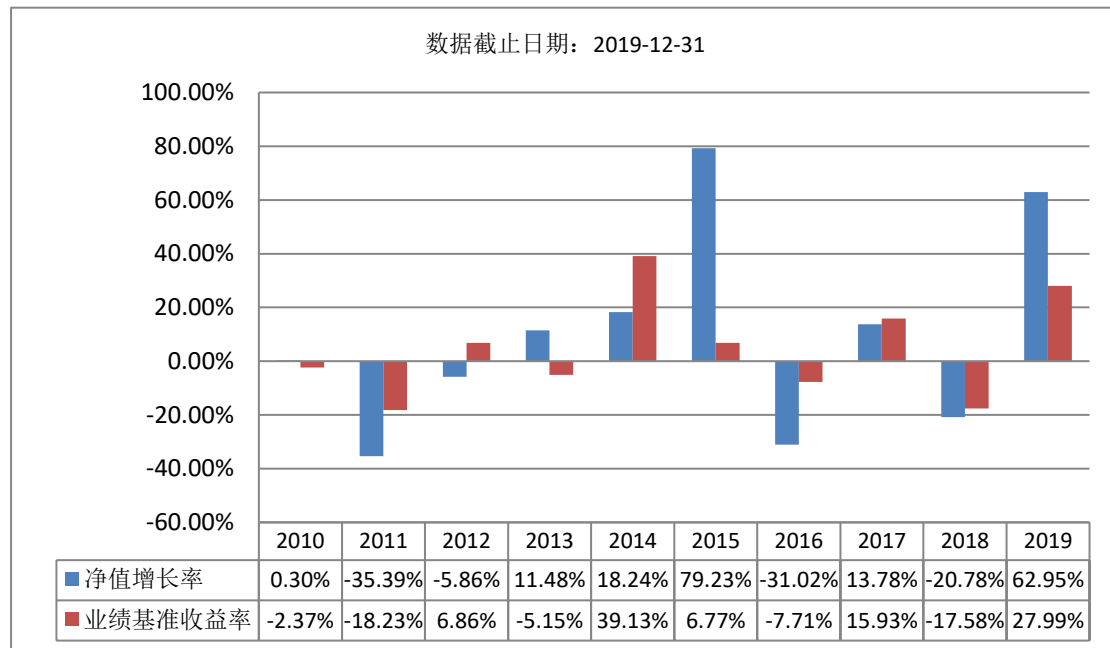
业绩比较基准 沪深300指数收益率×75%+中证全债指数收益率×25%

风险收益特征 本基金风险收益特征从长期来看,其风险和预期收益均高于货币型基金、债券型基金。

(二) 投资组合资产配置图表/区域配置图表
投资组合资产配置图表



(三) 最近十年基金每年的净值增长率及与同期业绩比较基准的比较图



注: 本基金由金鹰主题优势股票型证券投资基金于2015年8月5日更名而来。基金的过往业绩不代表未来表现。基金合同生效日当年净值增长率计算区间为2010年12月20日至2010年12月31日。

三、投资本基金涉及的费用

(一) 基金销售相关费用

以下费用在认购/申购/赎回基金过程中收取：

费用类型	份额 (S) 或金额 (M) /持有期限 (N)	收费方式/费率	备注
认购费	M < 100 万元	1.20%	
	100 万元 ≤ M < 300 万元	1.00%	
	300 万元 ≤ M < 500 万元	0.60%	
	M ≥ 500 万元	1,000 元/笔	
申购费 (前收费)	M < 100 万元	1.50%	
	100 万元 ≤ M < 300 万元	1.20%	
	300 万元 ≤ M < 500 万元	0.80%	
	M ≥ 500 万元	1,000 元/笔	
赎回费	N ≥ 730 天	0.00%	
	365 天 ≤ N < 730 天	0.30%	
	7 天 ≤ N < 365 天	0.50%	
	N < 7 天	1.50%	

(二) 基金运作相关费用

以下费用将从基金资产中扣除：

费用类别	收费方式/年费率
管理费	1.50%
托管费	0.25%

注： 本基金交易证券、基金等产生的费用和税负，按实际发生额从基金资产扣除。

四、风险揭示与重要提示

(一) 风险揭示

本基金不提供任何保证。投资者可能损失投资本金。

投资有风险，投资者购买基金时应认真阅读本基金的《招募说明书》等销售文件。

本基金的风险主要包括：

1、市场风险。主要包括政策风险、经济周期风险、利率风险、上市公司经营风险、通货膨胀风险、债券收益率曲线变动的风险、再投资风险。

2、信用风险。

3、管理风险。

4、流动性风险。

5、操作和技术风险。

6、合规性风险。

7、本基金特有的风险。本基金重点投资于成长性行业当中的成长优势股票。本基金特有的风险主要包括：

(1) 模型风险

本基金的原生金融工具组合构建将采用金鹰投资主题评价模型、金鹰行业综合评价模型、金鹰企业综合评价模型作为股票库构建和选择股票的重要依据,可能因为模型本身的偏差或模型中变量因子不完善而导致判断结论的失误,影响组合中股票的构成与投资业绩;本基金将会持续地对相关模型进行改进与优化。

(2) 预测偏差带来的风险

在本基金的选股模型中使用了预测性的指标,包括预期的净利润增长率等,如果研究不深入、预测不准确会增加投资风险。

8、本法律文件风险收益特征表述与销售机构基金风险评价可能不一致的风险。

9、其他风险。

(二) 重要提示

中国证监会对本基金募集的核准,并不表明其对本基金的价值和收益作出实质性判断或保证,也不表明投资于本基金没有风险。

基金管理人依照恪尽职守、诚实信用、谨慎勤勉的原则管理和运用基金财产,但不保证基金一定盈利,也不保证最低收益。

基金投资者自依基金合同取得基金份额,即成为基金份额持有人和基金合同的当事人。

基金产品资料概要信息发生重大变更的,基金管理人将在三个工作日内更新,其他信息发生变更的,基金管理人每年更新一次。因此,本文件内容相比基金的实际情况可能存在一定的滞后,如需及时、准确获取基金的相关信息,敬请同时关注基金管理人发布的相关临时公告等。

五、其他资料查询方式

以下资料详见基金管理人网站:<http://www.gefund.com.cn/> 客服电话:400-6135-888

- 基金合同、托管协议、招募说明书
- 定期报告,包括基金季度报告、中期报告和年度报告
- 基金份额净值
- 基金销售机构及联系方式
- 其他重要资料

六、其他情况说明

无