



金鹰基金管理有限公司  
Golden Eagle Asset Management Co., Ltd

经营财富 永不止步

# 金鹰基金每周通讯

总第（371）期

2011年第30周

（7月25日至7月29日）

风险提示：市场有风险，投资须谨慎。

- 一、上周要闻导读
- 二、上周国内市场各板块走势
- 三、金投资·鹰视点----市场研判
- 四、金鹰旗下基金业绩表现
- 五、金鹰旗下基金业绩走势图
- 六、正在募集新产品介绍
- 七、销售机构

## 一、上周要闻导读

### （一）国内方面

1、7月25日，农产品价格监控显示，上周猪肉价格微降0.2%，水产品价格上涨1.4%；钢铁协会副秘书长表示“十二五”期间将大规模投资海外铁矿石；上半年社会物流总额同比增长13.7%；我国钾肥对外依存度达60%，威胁农业安全。

2、7月26日，上半年人民币贷款余额同比增长16.9%，房地产新增贷款同比下降42.6%；中国的对外金融资产已经逼近4.4万亿美元，远超金融负债；中国与东盟双边贸易进展迅速，有望2015年实现5000亿规模。

3、7月27日，银监会主席刘明康表示下半年要加强平台贷监控，防止信贷资金违规流入房地产市场；上半年银行间债券市场累计发行债券3.8万亿元，同比减少23.7%；上半年中国社会

重要提示：本报告中的信息均来源于已公开资料，本公司对这些信息的完整性和准确性不做任何保证和承诺。报告中的观点和预测仅代表我们的判断，本公司不承担因使用本报告而产生的法律责任，我们将根据实际情况的变化作出观点和预测的相应调整而不承担提示说明的责任。本报告并不适用于所有投资人，请谨慎使用。



物流总费用与 GDP 的比率为 18%，西方国家物流成本占 GDP 约为 8-10%，高物流成本会提高中小企业成本。

4、7 月 28 日，全国规模以上定点屠宰企业生猪收购均价每公斤 19.36 元，比前一周下降 1%；中国《信息化蓝皮书》显示，中国信息化水平仍处于全球中间偏低水平；央行发行 10 亿元 3 个月期央票，规模较上周缩量逾八成，没有进行正回购操作；银监会通知调整村镇银行组建核准方式，将村镇银行组建核准权重新上收。

5、7 月 29 日，三部委公告，8 月 5 日投放第七批国家储备糖，数量 20 万吨，竞卖底价为 4000 元/吨；刘明康表示，即使房价下跌 5 成，银行业对不良贷款也可以承受；“7.23”事故发生，铁道部低息贷款优惠或消失，8491 亿贷款有可能面临加息。

6、7 月 30 日，与 6 月 20 日相比，全国纯花生油价格上涨 1.7%，同比上涨 17.1%；近期高温与暴雨等异常天气频繁，东南一带高温持续，川甘陕交界一带暴雨持续，有可能引发地质灾害。

## （二）海外方面：

1、7 月 25 日，奥巴马与美国共和党领袖博纳就美国债务上限提高的讨论未达成共识，美债面临违约风险；澳大利亚生产者价格指数较前一季度上涨 0.8%，但低于今年第一季度 1.2% 的增幅；美元兑日元持续贬值，日本表示不排除干预可能。

2、7 月 26 日，美国新房销售量为 31.2 万套，比 5 月份经修正后的 31.5 万套下降 1%；英国二季度 GDP 增长率为 0.2%，较一季度下降了 0.3 个百分点。

3、7 月 27 日，美国总统奥巴马呼吁民众请愿，希望提高债务上限。

4、7 月 28 日，今年 7 月份，体现欧元区经济乐观指数较前一个月下降 2.2 点，至 103.2 点，意大利信心指数下降 4.5 点，降幅最大，其次是西班牙，下降 2.7 点；亚行预计今年亚洲新兴经济体增速为 7.9%，低于去年 9.3%。

5、7 月 29 日，美国众议院 28 日深夜宣布取消原定于当晚举行的提高债务上限和削减赤字方案进行的全院投票，美债担忧重起；第二季度的美国国内生产总值实际增长 1.3%，低于市场预期的 1.7%；日本拟关停核电，专业机构预计会拉低 GDP3.6%，造成 20 万人失业。



## 二、上周国内市场各板块走势

### 1、主要指数：

指数代码	指数名称	最近一周表现及排名		最近一月表现及排名		最近一季表现及排名		年初至今表现及排名	
		涨跌幅	排名	涨跌幅	排名	涨跌幅	排名	涨跌幅	排名
399102.SZ	创业板综合	-1.08%	1	8.87%	1	0.83%	1	-19.06%	14
399101.SZ	中小板综	-2.81%	4	3.90%	2	-0.85%	2	-10.62%	12
399001.SZ	深证成份	-2.93%	6	0.65%	8	-2.62%	5	-3.76%	4
399004.SZ	深证100	-3.22%	10	0.92%	7	-3.39%	7	-4.85%	8
399107.SZ	深证A股	-2.69%	3	3.42%	3	-1.74%	3	-8.66%	11
000016.SH	上证50	-2.88%	5	-2.68%	14	-9.73%	14	-3.50%	3
000010.SH	上证180	-3.12%	7	-1.79%	13	-8.39%	13	-4.81%	7
000001.SH	上证综合	-2.49%	2	-0.98%	12	-7.21%	12	-3.79%	5
000973.SH	中证技术领先	-3.25%	11	3.37%	4	-2.28%	4	-12.91%	13
000300.SH	沪深300	-3.13%	9	-0.94%	11	-6.91%	11	-4.99%	9
399314.SZ	巨潮大盘	-3.13%	8	-0.78%	10	-5.85%	10	-2.71%	2
399315.SZ	巨潮中盘	-3.31%	12	1.26%	6	-5.35%	9	-8.55%	10
399316.SZ	巨潮小盘	-3.86%	14	2.63%	5	-2.86%	6	-2.70%	1
399311.SZ	巨潮1000	-3.31%	13	0.33%	9	-5.16%	8	-4.06%	6



## 2、行业指数：

指数代码	指数名称	最近一周表现及排名		最近一月表现及排名		最近三月表现及排名		年初至今表现及排名	
801190	金融服务	-2.72%	7	-3.32%	23	-11.87%	23	-6.12%	12
801180	房地产	-3.18%	13	-1.39%	19	-4.00%	13	1.68%	6
801040	黑色金属	-2.35%	5	-0.38%	17	-8.83%	20	6.67%	3
801050	有色金属	-1.57%	3	4.95%	5	-2.62%	9	-6.69%	15
801120	食品饮料	-1.20%	1	8.98%	1	12.24%	1	7.24%	2
801130	纺织服装	-2.84%	8	4.85%	6	-0.65%	4	3.16%	4
801160	公用事业	-3.88%	19	-0.38%	16	-10.85%	21	-5.00%	11
801060	建筑建材	-5.72%	23	-3.05%	22	-6.11%	18	-1.38%	10
801090	交运设备	-4.57%	21	-1.67%	21	-5.07%	16	-6.22%	13
801200	商业贸易	-3.59%	17	3.27%	9	-4.29%	14	-6.33%	14
801010	农林牧渔	-3.73%	18	5.30%	4	0.20%	2	-8.18%	17
801230	综合	-5.21%	22	1.25%	14	-3.17%	10	2.82%	5
801030	化工	-3.08%	12	2.22%	12	-2.09%	6	0.51%	7
801110	家用电器	-2.62%	6	-1.27%	18	-2.46%	7	7.94%	1
801170	交通运输	-2.90%	9	-1.44%	20	-11.17%	22	-9.91%	19
801070	机械设备	-4.46%	20	-0.24%	15	-7.02%	19	-11.51%	20
801220	信息服务	-3.20%	14	3.11%	10	-3.70%	11	-13.81%	21
801150	医药生物	-2.92%	10	6.74%	3	0.01%	3	-9.31%	18
801140	轻工制造	-3.01%	11	4.84%	7	-3.75%	12	0.12%	8
801210	餐饮旅游	-1.51%	2	7.34%	2	-4.91%	15	-7.38%	16
801020	采掘	-1.59%	4	2.31%	11	-2.53%	8	-0.87%	9
801100	信息设备	-3.44%	16	1.62%	13	-5.71%	17	-14.86%	23
801080	电子元器件	-3.25%	15	3.51%	8	-1.97%	5	-14.13%	22

数据来源：金鹰基金管理有限公司金融工程部。

## 三、金投资·鹰视点——市场研判

**一周市场表现：**上周上证指数出现小幅反弹，沪指7月29日收报2701.73点，周涨幅为-2.49%。

**市场研判：**海外方面：美债违约危机引发外围市场动荡，大宗商品，贵金属保持上涨；希腊债务有所缓解；新兴经济体经济依然在“被降温”。国内方面：猪肉价格略有下降，但食用油价格上涨，通胀压力依然存在；央行信号表示地方债务压力小于预期。市场方面：发达国家经济缓慢复苏，新兴经济体增速放缓；国内通胀压力存在，可能会有收紧措施；央行放出稳定信号。市场维持震荡行情。



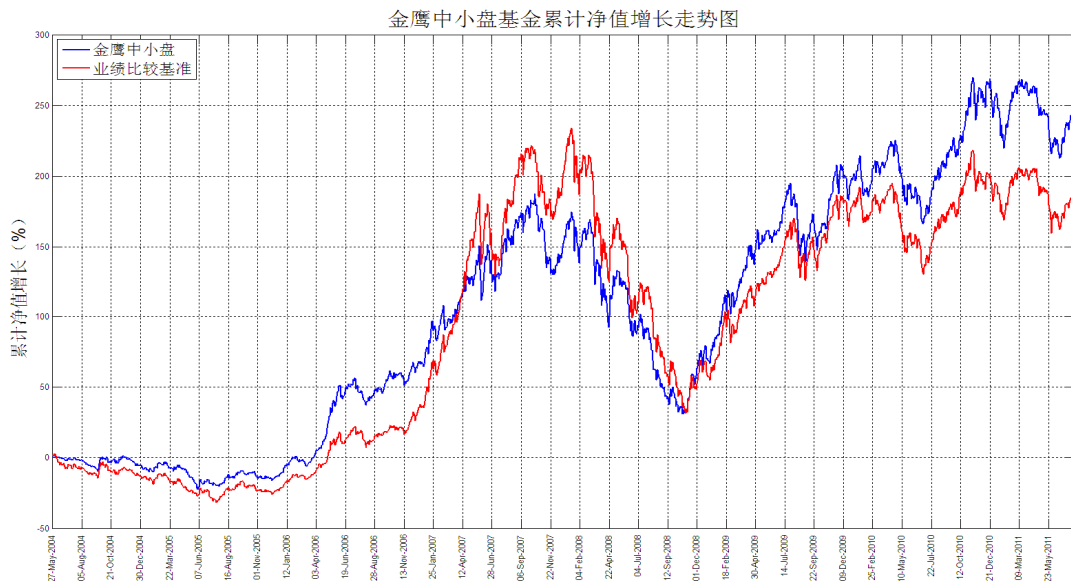
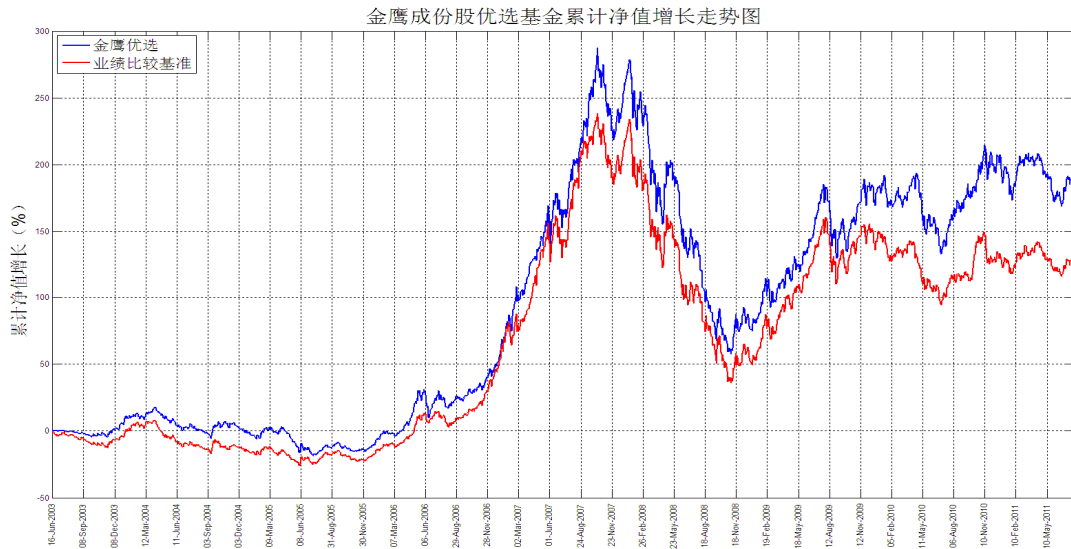
## 四、金鹰旗下基金业绩表现

上周（7月25日-7月29日）上证指数周涨幅：-2.49%

日期	基金名称	基金代码	最新份额净值	累计净值	一周净值增长率(%)	过去一年(52周)净值增长率(%)
2011-7-29	金鹰成份优选混合	210001	0.7075	2.4518	-2.48	6.54
2011-7-29	金鹰中小盘精选混合	162102	0.9605	2.5565	-2.74	12.64
2011-7-29	金鹰红利价值混合	210002	1.0862	1.4742	-2.34	8.49
2011-7-29	金鹰行业优势股票	210003	1.0672	1.0972	-3.21	14.33
2011-7-29	金鹰稳健成长股票	210004	0.982	1.162	-3.54	13.65
2011-7-29	金鹰主题优势	210005	0.908	0.908	-4.02	-
2011-7-29	金鹰保本	210006	1.001	1.001	0.00	-
2011-7-29	金鹰中证技术领先	210007	0.9912	0.9912	-1.20	-

数据来源：金鹰基金管理有限公司金融工程部。

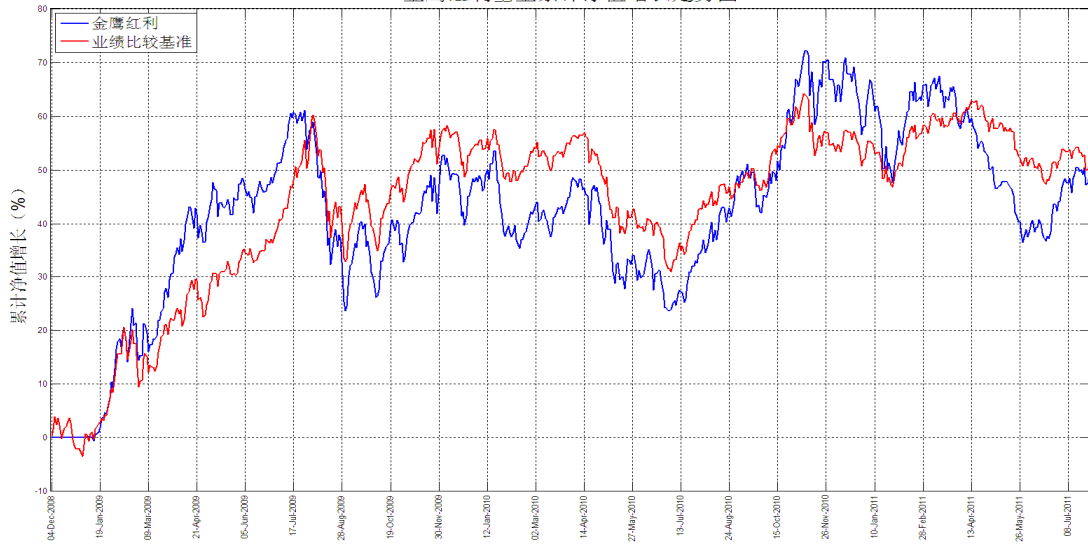
## 五、金鹰旗下基金业绩走势图



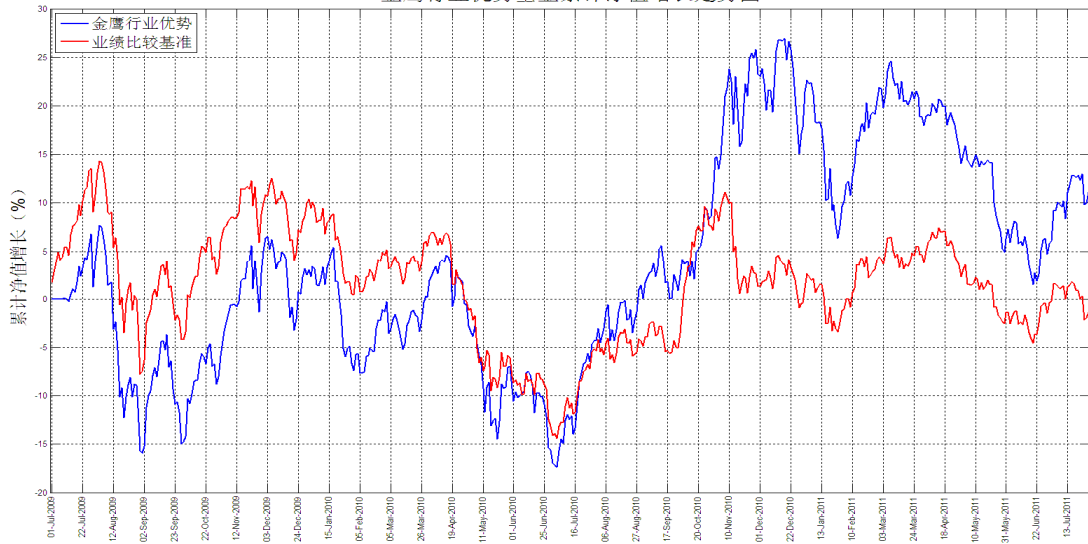
重要提示：本报告中的信息均来源于已公开资料，本公司对这些信息的完整性和准确性不做任何保证和承诺。报告中的观点和预测仅代表我们的判断，本公司不承担因使用本报告而产生的法律责任，我们将根据实际情况的变化作出观点和预测的相应调整而不承担提示说明的责任。本报告并不适用于所有投资人，请谨慎使用。



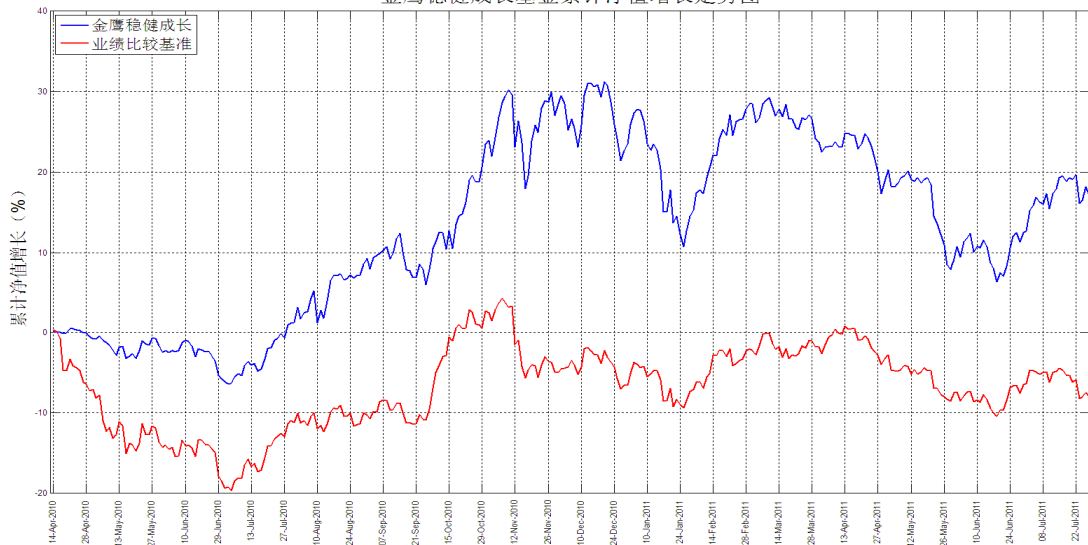
金鹰红利基金累计净值增长走势图

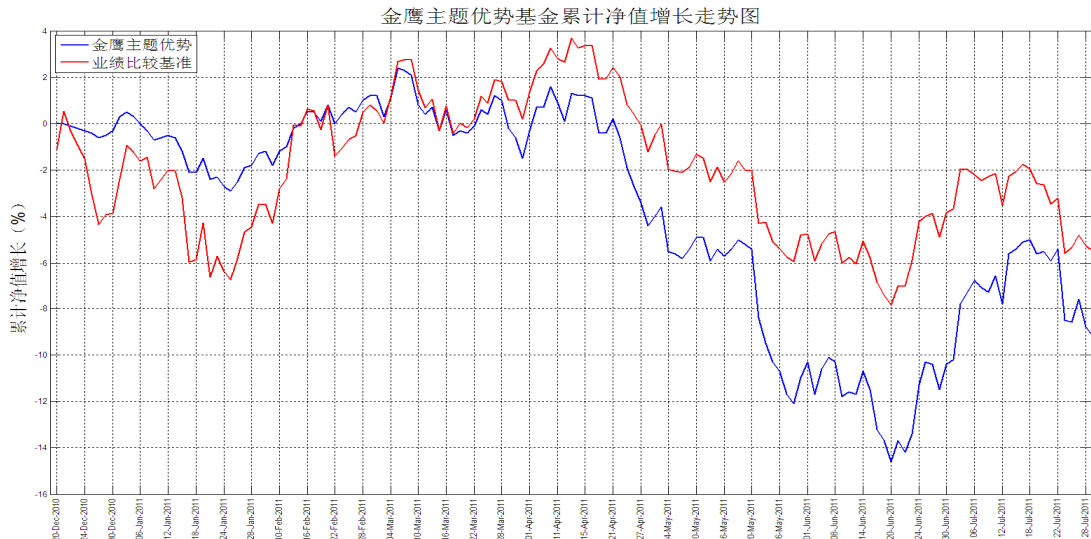


金鹰行业优势基金累计净值增长走势图



金鹰稳健成长基金累计净值增长走势图





数据来源：金鹰基金管理有限公司金融工程部。

## 六、正在募集新产品介绍

**金鹰策略配置股票型证券投资基金（210008）** 2011年7月20日至8月26日公开发售，中信银行、工商银行、中国银行、建设银行、交通银行、浦发银行、民生银行、深发展银行、平安银行、宁波银行、招商银行、广州证券等各大银行、券商及“金鹰e路通”网上交易平台均可认购，具体代销机构以公司公告为准。

### 产品概况：

**基金名称：**金鹰策略配置股票型证券投资基金

**基金代码：**210008

**基金管理人：**金鹰基金管理有限公司

**基金托管人：**中信银行股份有限公司

**拟任基金经理：**杨绍基

### 投资目标：

在对基本面进行深入分析的基础上，制定适当的投资策略，以策略指导投资运作，在充分控制风险的前提下，分享中国经济快速发展的成果以及企业经营绩效提升所带来的股权溢价，力争实现基金资产的长期可持续稳健增值。

### 投资范围：

重要提示：本报告中的信息均来源于已公开资料，本公司对这些信息的完整性和准确性不做任何保证和承诺。报告中的观点和预测仅代表我们的判断，本公司不承担因使用本报告而产生的法律责任，我们将根据实际情况的变化作出观点和预测的相应调整而不承担提示说明的责任。本报告并不适用于所有投资人，请谨慎使用。



股票资产占基金资产净值的比例为 60%~95%；债券、货币市场工具、现金、权证、资产支持证券以及法律法规或中国证监会允许基金投资的其他金融工具占基金资产净值的 5%~40%，其中，现金或到期日在一年以内的政府债券不低于基金资产净值的 5%，权证投资的比例范围占基金资产净值的 0%~3%。

#### 业绩比较基准：

为沪深 300 指数增长率 × 75% + 中信标普国债指数增长率 × 25%；风险收益特征：预期收益与风险较高。

#### 产品四大特点：

(1) **拟由金牛基金经理掌舵。**杨绍基现任金鹰基金管理有限公司投资管理部总监兼金鹰中小盘精选证券投资基金基金经理和金鹰稳健成长股票型证券投资基金基金经理，其管理的金鹰中小盘精选证券投资基金在 2011 年 4 月 1 日荣获《证券时报》“三年持续回报平衡混合型明星基金”，2011 年 4 月 14 日荣获《中国证券报》颁发的“三年混合持续优胜金牛基金”。

(2) **动态策略更适中国市场。**在经济转型、宏观政策不确定性加大的中国市场，单一的投资理论不能长期有效，而结合了各种投资理念的动态投资策略则可以做到“有备而来，因时而变。”

(3) **过往业绩亮点突出。**2010 年度上证综合指数下跌 14.3%，金鹰旗下 5 只基金年内收益均为正。其中金鹰行业优势、金鹰稳健成长、金鹰中小盘精选混合 3 只基金净值增长率均超过 17.9%，此 3 只基金成立以来收益率分别为：21.52%、25.44%、258.05%。（数据来源：基金 2010 年年度报告）。

(4) **传承金鹰基金选股优势。**金鹰基金一直专注于权益类投资，致力于动态把握市场变化，深度挖掘投资机会。

## 七、销售机构

中国银行、交通银行、中国建设银行、中国工商银行、招商银行、中信银行、民生银行、浦发银行、中国邮政储蓄银行、深圳发展银行、平安银行、东莞农商行、宁波银行等银行。

广州证券、中信建投证券、国泰君安证券、银河证券、申银万国证券、海通证券、广发证券、国信证券、招商证券、长江证券、光大证券、华泰联合证券、安信证券、中投证券、平安证券、湘财证券、万联证券、东莞证券、东海证券、江南证券、西南证券、兴业证券、宏源证券、国盛

重要提示：本报告中的信息均来源于已公开资料，本公司对这些信息的完整性和准确性不做任何保证和承诺。报告中的观点和预测仅代表我们的判断，本公司不承担因使用本报告而产生的法律责任，我们将根据实际情况的变化作出观点和预测的相应调整而不承担提示说明的责任。本报告并不适用于所有投资人，请谨慎使用。 8



证券、山西证券、东吴证券、财通证券、齐鲁证券、国联证券、爱建证券、中金公司、信达证券、财富证券、天相投顾、广发华福证券、财达证券、东方证券、中信证券、方正证券、国元证券、中航证券、世纪证券、华龙证券、中银国际证券、华泰证券、华创证券、国海证券、民生证券、中信万通证券、英大证券、江海证券、国都证券、华夏证券、华安证券、新时代证券、浙商证券、日信证券、东兴证券、华宝证券、长城证券、五矿证券、金元证券、天风证券等证券公司。

金鹰基金管理公司直销中心、金鹰“e路通”网上交易平台。



主办：金鹰基金管理有限公司市场拓展部

地址：中国广州市体育西路 189 号城建大厦 22-23 层

邮编：510620

传真：020-83282856

客服及投诉电话：4006-135-888，020-83936180