



金鹰基金管理有限公司
Golden Eagle Asset Management Co., Ltd

经营财富 永不止步

金鹰基金每周通讯

总第（368）期

2011年第27周
(7月4日至7月8日)

风险提示：市场有风险，投资须谨慎。

- 一、上周要闻导读
- 二、上周国内市场各板块走势
- 三、金投资·鹰视点----市场研判
- 四、金鹰旗下基金业绩表现
- 五、金鹰旗下基金业绩走势图
- 六、基金经理手记
- 七、销售机构
- 八、公司迁址公告

一、上周要闻导读

（一）国内方面

1、7月5日，央行以价格(利率)招标方式发行了20亿元1年期央票，价格为96.62元，参考收益率为3.4982%。央行同时进行了正回购操作，交易量为220亿元，中标利率为2.8%。

2、7月6日，央行宣布年内第三次加息，其中一年期定存利率由3.25%上调至3.5%；五年期定存由5.25%上调至5.5%。调整日期自2011年7月7日起。

3、7月8日，国家统计局公布的全国企业景气调查结果显示，今年二季度，国内企业景气指数为135.6，比一季度提升1.8点。财政部、水利部近日正式印发《关于从土地出让收益中计提农田水利建设资金有关事项的通知》，确保将10%的土地出让收益用于农田水利建设；中央水利工作会议7月8日至9日在北京举行，会议规格为历史最高。

重要提示：本报告中的信息均来源于已公开资料，本公司对这些信息的完整性和准确性不做任何保证和承诺。报告中的观点和预测仅代表我们的判断，本公司不承担因使用本报告而产生的法律责任，我们将根据实际情况的变化作出观点和预测的相应调整而不承担提示说明的责任。本报告并不适用于所有投资人，请谨慎使用。



4、7月9日，国家统计局昨天发布数据显示，6月份全国居民消费价格总水平（CPI）同比上涨6.4%，创三年来新高。据测算，在6月份6.4%的涨幅中，去年价格上涨的翘尾因素约为3.7个百分点，今年新涨价因素约为2.7个百分点。值得关注的是，除了食品类以14.4%的同比涨幅领涨物价，其余七大类商品价格同比也全面上涨。CPI环比上涨0.3%；6月份全国工业生产者出厂价格（PPI）同比上涨7.1%。

5、7月10日，海关总署在7月10日发布的数据显示，中国上半年外贸进出口总额达17036.7亿美元，增25.8%；上半年贸易顺差为449.3亿美元，收窄18.2%。

（二）海外方面：

1、7月5日，欧元区向希腊发放第五批总额120亿欧元的贷款，以免希腊出现债务违约。

2、7月6日，国际评级公司穆迪今日将葡萄牙长期政府债券评级从Baa1降至Ba2，垃圾级，并维持前景评级负面。德国高等法院审理反希腊救助案，德国政府参与救助希腊、爱尔兰等欧元区重债务国是否合法遭质疑。美国商务部7月5日宣布，美国5月份的工厂订单环比增长0.8%。据彭博社的调查，经济学家对此的平均预期为环比增长1.0%。

3、7月7日，美国总统奥巴马7月5日表示，强烈反对短期提高公共债务上限的临时性做法；当日，明苏达州政府因为不满意州议院不愿提高债务上限而关门。美国供应管理协会（ISM）宣布，6月的ISM服务业指数为53.5点。据彭博社的调查，经济学家对此的平均预期均为54.0点。5月ISM服务业指数为54.6点。

4、7月8日，日本财务省7月7日公布的数据显示，截至6月底的日本外汇储备为11378.1亿美元，比上个月下降0.2%。这是日本外汇储备在过去4个月来首次下降。美国6月的ADP私营领域就业环比增长15.7万，在截至7月2日的一周中，首次申领失业救济人数减少1.4万，总数降至41.8万。欧洲央行将基准利率上调25个基点，至1.50%。该决定符合预期。

5、7月9日，日本财务省周五表示，日本5月份经常项目盈余同比下降51.7%，至5907亿日元，经济学家预计日本5月份经常项目盈余同比下降77.5%，至2755亿日。美国6月份失业率环比上升0.1%至9.2%，连续三个月增长，奥巴马称应采取有效刺激措施。IMF批准立即向希腊发放第五批总额32亿欧元的救助贷款。



二、上周国内市场各板块走势

1、主要指数：

指数代码	指数名称	最近一周表现 及排名		最近一月表 现及排名		最近一季表现 及排名		年初至今表现 及排名	
399102.SZ	创业板综合	4.68%	1	6.28%	2	-11.31%	14	-20.55%	14
399101.SZ	中小板综	3.73%	2	6.56%	1	-6.07%	4	-9.02%	12
399001.SZ	深证成份	1.86%	11	5.47%	4	-4.85%	1	-0.44%	7
399004.SZ	深证100	2.67%	7	5.36%	5	-5.53%	2	-1.11%	9
399107.SZ	深证A股	3.39%	4	5.78%	3	-6.53%	6	-6.90%	11
000016.SH	上证50	1.45%	13	1.72%	14	-7.81%	10	1.89%	1
000010.SH	上证180	1.80%	12	2.69%	12	-7.88%	11	0.13%	3
000001.SH	上证综合	1.39%	14	1.73%	13	-7.66%	9	-0.37%	6
000973.SH	中证技术领先	3.72%	3	5.09%	6	-8.45%	13	-11.21%	13
000300.SH	沪深300	1.95%	10	3.34%	11	-7.28%	8	-0.61%	8
399314.SZ	巨潮大盘	2.07%	9	4.22%	8	-5.69%	3	1.71%	2
399315.SZ	巨潮中盘	2.72%	6	3.68%	10	-7.88%	12	-5.43%	10
399316.SZ	巨潮小盘	3.18%	5	4.59%	7	-6.98%	7	-0.13%	4
399311.SZ	巨潮1000	2.43%	8	4.17%	9	-6.43%	5	-0.30%	5



2、行业指数：

指数代码	指数名称	最近一周表现及排名		最近一月表现及排名		最近三月表现及排名		年初至今表现及排名	
801190	金融服务	1.65%	19	1.79%	20	-9.17%	19	-0.44%	11
801180	房地产	1.54%	20	6.66%	2	-4.62%	5	8.21%	3
801040	黑色金属	2.60%	16	1.25%	21	-8.29%	15	11.32%	1
801050	有色金属	3.80%	3	2.70%	15	-11.61%	22	-5.38%	15
801120	食品饮料	3.40%	9	4.41%	8	6.42%	1	3.04%	8
801130	纺织服装	3.68%	5	4.30%	9	-5.04%	8	4.30%	6
801160	公用事业	2.94%	12	0.19%	22	-6.46%	11	-0.74%	12
801060	建筑建材	1.21%	21	7.53%	1	-7.97%	14	4.37%	5
801090	交运设备	2.76%	14	6.50%	4	-8.40%	16	-0.99%	13
801200	商业贸易	2.63%	15	2.33%	19	-5.04%	9	-4.99%	14
801010	农林牧渔	4.38%	1	2.64%	17	-4.42%	4	-7.06%	17
801230	综合	2.20%	17	4.18%	10	-3.71%	2	7.25%	4
801030	化工	3.62%	6	6.33%	6	-4.10%	3	3.90%	7
801110	家用电器	0.52%	23	3.40%	13	-4.78%	6	10.89%	2
801170	交通运输	2.18%	18	0.18%	23	-9.11%	18	-5.41%	16
801070	机械设备	2.81%	13	4.49%	7	-11.79%	23	-7.30%	18
801220	信息服务	3.70%	4	2.70%	16	-7.56%	13	-12.10%	22
801150	医药生物	3.52%	8	3.13%	14	-4.94%	7	-10.58%	20
801140	轻工制造	3.38%	10	3.92%	11	-6.99%	12	0.78%	10
801210	餐饮旅游	3.59%	7	2.52%	18	-10.95%	20	-8.42%	19
801020	采掘	0.89%	22	6.62%	3	-5.58%	10	2.17%	9
801100	信息设备	3.05%	11	3.42%	12	-10.98%	21	-12.26%	23
801080	电子元器件	4.03%	2	6.43%	5	-8.95%	17	-11.74%	21

数据来源：金鹰基金管理有限公司金融工程部。

三、金投资·鹰视点——市场研判

一周市场表现：上周上证指数出现小幅反弹，沪指7月8日收报2797.77点，周涨幅为1.39%。

市场研判：海外方面：希腊债务危机有所缓解；美国失业率连续小幅上涨，经济恢复压力仍在。大宗商品价格继续上涨。国内方面：加息0.25%，流动性继续收紧；6月CPI6.4%，通胀压力仍在；中央水利工作会议召开，基础性建设有望加快。市场方面：加息兑现，流动性继续保持收紧，外部欧债危机有所缓解，美国经济依然未见明显好转，市场预期逐步兑现，仍保持震荡。

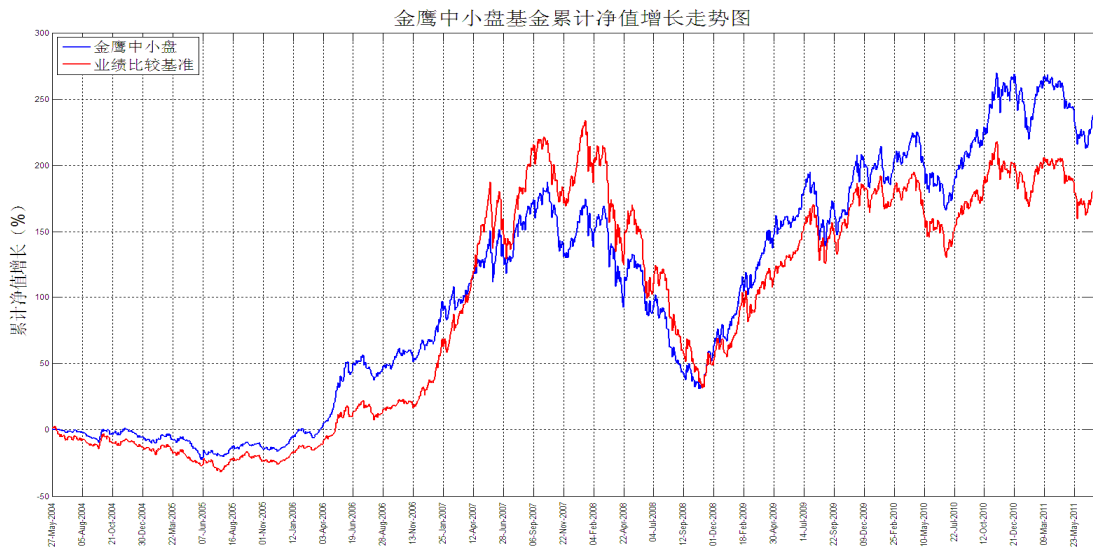
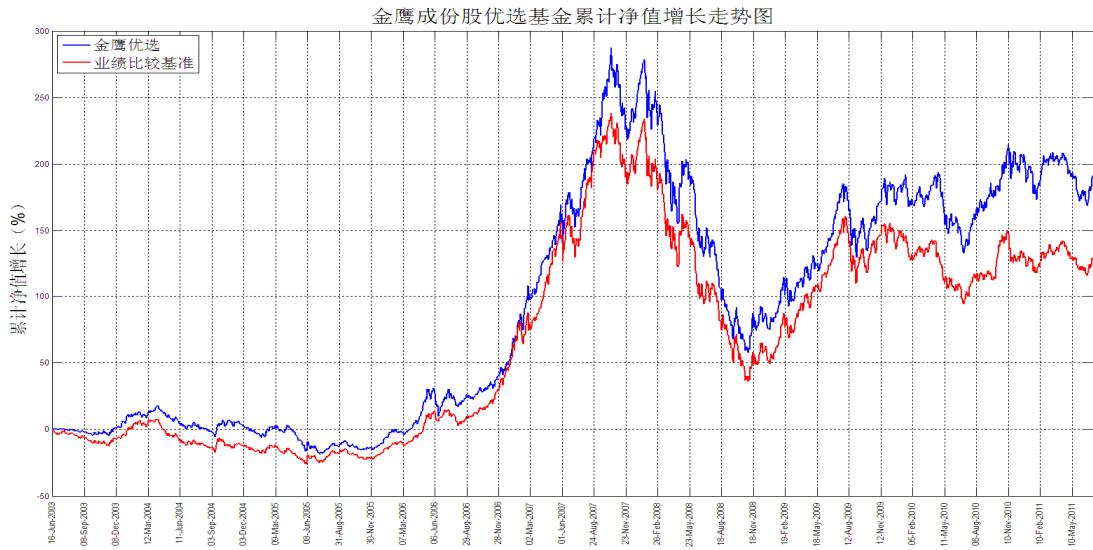


四、金鹰旗下基金业绩表现

日期	基金名称	基金代码	最新份额净值	累计净值	一周净值增长率 (%)	今年以来净值增长率 (%)
2011-7-8	金鹰成份优选混合	210001	0.7409	2.5027	1.90	-2.13
2011-7-8	金鹰中小盘精选混合	162102	0.9644	2.5604	2.55	-4.94
2011-7-8	金鹰红利价值混合	210002	1.0924	1.4804	2.50	-8.90
2011-7-8	金鹰行业优势股票	210003	1.0694	1.0994	3.23	-9.78
2011-7-8	金鹰稳健成长股票	210004	0.987	1.167	2.92	-7.84
2011-7-8	金鹰主题优势	210005	0.927	0.927	3.23	-7.58
2011-7-8	金鹰保本	210006	1.002	1.002	0.00	-
2011-7-8	金鹰中证技术领先	210007	1.0033	1.0033	0.13	-

数据来源：金鹰基金管理有限公司金融工程部。

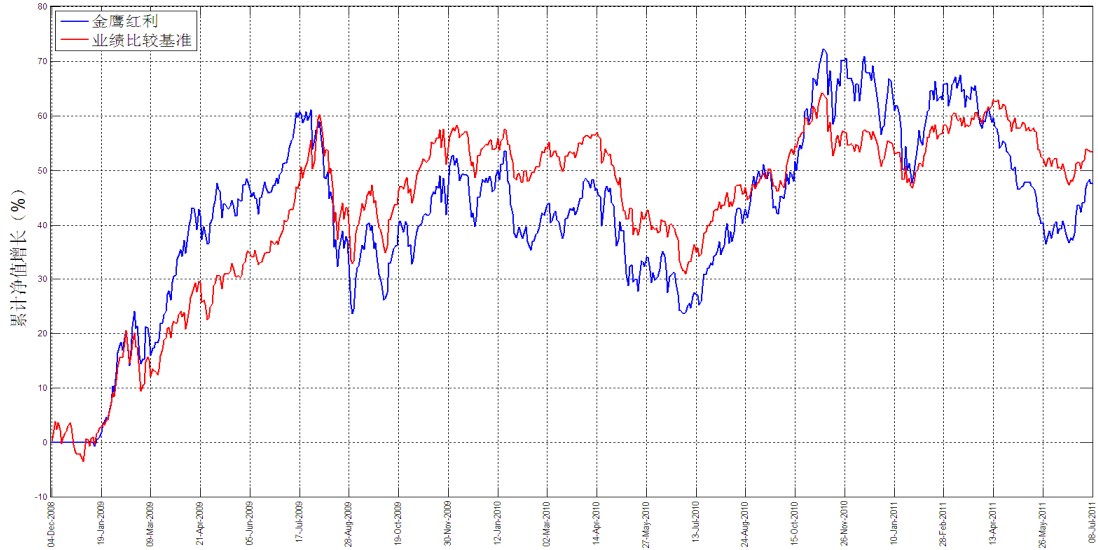
五、金鹰旗下基金业绩走势图



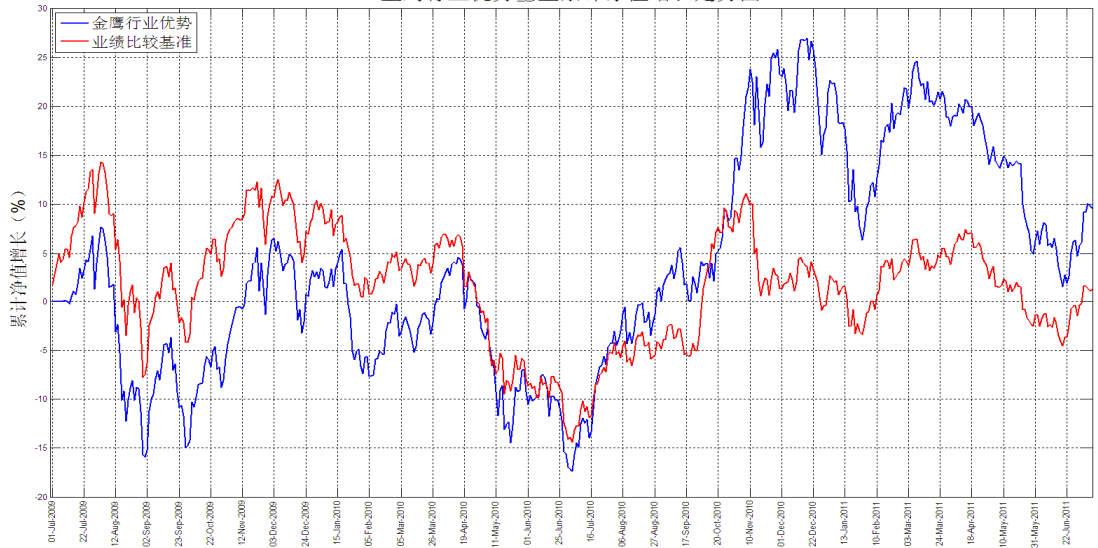
重要提示：本报告中的信息均来源于已公开资料，本公司对这些信息的完整性和准确性不做任何保证和承诺。报告中的观点和预测仅代表我们的判断，本公司不承担因使用本报告而产生的法律责任，我们将根据实际情况的变化作出观点和预测的相应调整而不承担提示说明的责任。本报告并不适用于所有投资人，请谨慎使用。



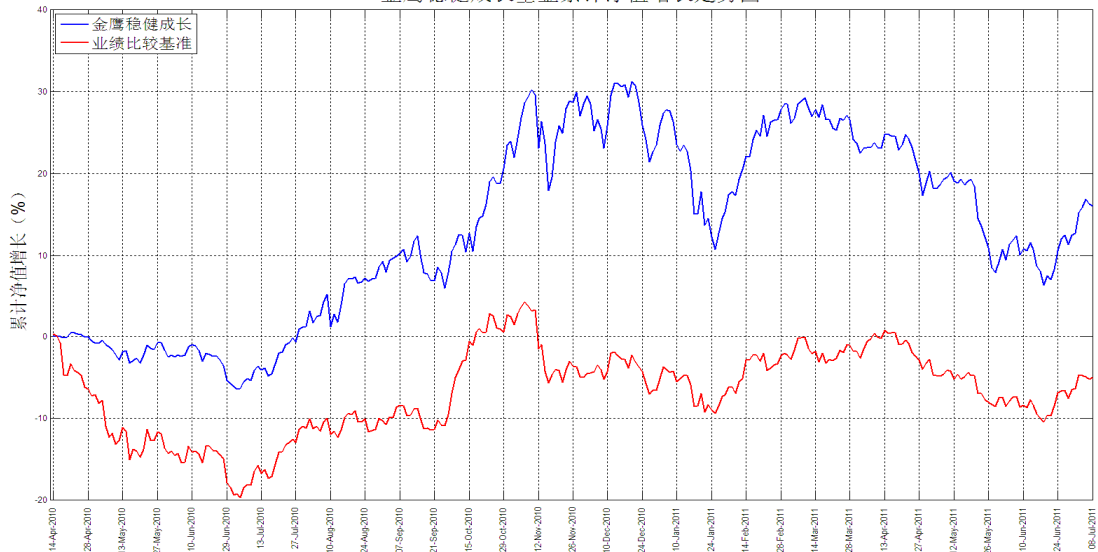
金鹰红利基金累计净值增长走势图



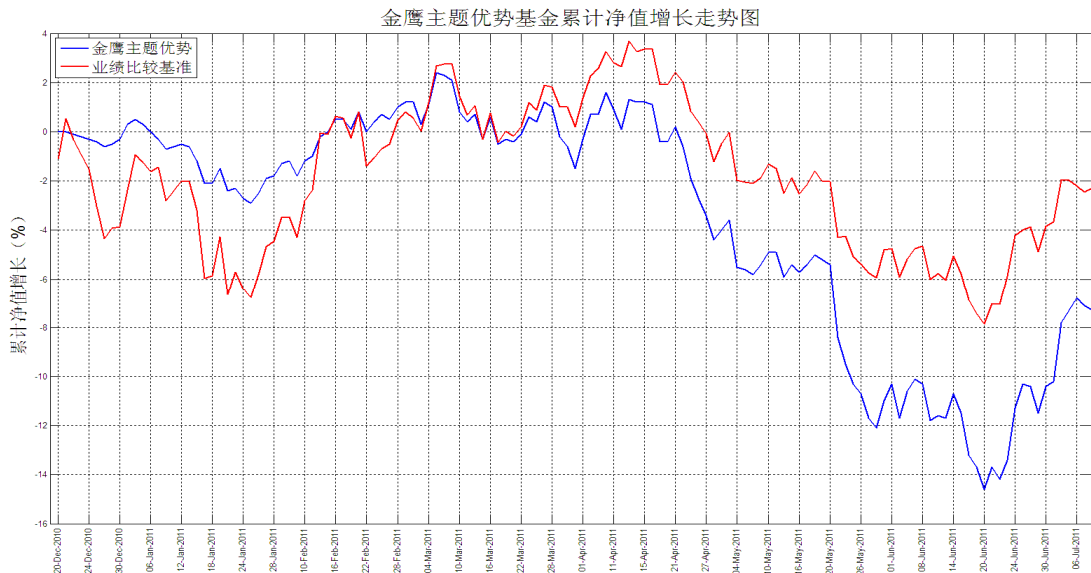
金鹰行业优势基金累计净值增长走势图



金鹰稳健成长基金累计净值增长走势图



重要提示：本报告中的信息均来源于已公开资料，本公司对这些信息的完整性和准确性不做任何保证和承诺。报告中的观点和预测仅代表我们的判断，本公司不承担因使用本报告而产生的法律责任，我们将根据实际情况的变化作出观点和预测的相应调整而不承担提示说明的责任。本报告并不适用于所有投资人，请谨慎使用。



数据来源：金鹰基金管理有限公司金融工程部。

六、基金经理手记

金鹰基金经理林华显：下半年流动性将有所改善

2011年07月04日 上海证券报

根据银河证券基金研究中心数据统计，今年以来，由于踏准市场节奏，金鹰成份股优选基金的净值增长在股票80%上限的灵活配置型基金中排名第九。

金鹰成份股优选基金经理林华显认为下半年，由于信贷规模的收缩，经济增速可能放缓，大概率上，下半年通胀将逐步回落，但仍将处于较高水平。而库存小周期调整所导致的对企业利润的负面影响，也将远低于08年全球金融危机时期。预计下半年市场的流动性状况相比于上半年有所改善，政策的紧缩力度将有一定的趋缓。

林华显表示，对下半年经济走向并不悲观，主要原因仍然在投资方面，鉴于今年下半年计划完成的保障房项目尚有66%，预计房地产投资增速将继续在高位。因此，站在目前的时点上，对股票市场将继续谨慎乐观，但同时仍然以安全边际为首要考虑点，并重点关注政策的可能变化。

由于市场的震荡和风格转换，令基金业的资产保有率出现了负增长。根据wind数据，截至今年6月末，今年基金行业的资产保有量为2.37万亿元，与2010年末相比资产保有增长率为负5.2%。就在基金同业资产规模萎缩的环境下，据计算，截至今年6月30日，金鹰基金公司的基金总资产为80.5亿元，与2010年末相比资产保有率取得了13.7%的正增长。



备注：林华显是金鹰成份股优选混合型证券投资基金的基金经理。

声明：本手记的观点、分析及预测仅代表作者个人意见，不代表金鹰基金管理公司（以下简称“本公司”）立场，也不构成对阅读者的投资建议。本公司或本公司相关机构、雇员或代理人不对任何人使用此全部或部分内容的行为或由此而引致的任何损失承担任何责任。未经本公司事先书面许可，任何人不得将此报告或其任何部分以任何形式进行派发、复制、转载或发布，或对专栏内容进行任何有悖原意的删节或修改。市场有风险，基金投资须谨慎。

七、销售机构

中国银行、交通银行、中国建设银行、中国工商银行、招商银行、中信银行、民生银行、浦发银行、中国邮政储蓄银行、深圳发展银行、平安银行、东莞农商行、宁波银行等银行。

广州证券、中信建投证券、国泰君安证券、银河证券、申银万国证券、海通证券、广发证券、国信证券、招商证券、长江证券、光大证券、华泰联合证券、安信证券、中投证券、平安证券、湘财证券、万联证券、东莞证券、东海证券、江南证券、西南证券、兴业证券、宏源证券、国盛证券、山西证券、东吴证券、财通证券、齐鲁证券、国联证券、爱建证券、中金公司、信达证券、财富证券、天相投顾、广发华福证券、财达证券、东方证券、中信证券、方正证券、国元证券、中航证券、世纪证券、华龙证券、中银国际证券、华泰证券、华创证券、国海证券、民生证券、中信万通证券、英大证券、江海证券、国都证券、华夏证券、华安证券、新时代证券、浙商证券、日信证券、东兴证券、华宝证券、长城证券、五矿证券、金元证券、天风证券等证券公司。

金鹰基金管理公司直销中心、金鹰“e路通”网上交易平台。

八、公司迁址公告

金鹰基金管理有限公司关于广州分公司（主要办公场所）拟同城迁址的公告

为适应金鹰基金管理有限公司（以下简称“我公司”）业务发展的需要，经我公司第三届董事会第三十二次会议审议通过，我公司决定将广州分公司（主要办公场所）由原来的“广州市沿江中路298号江湾商业中心22层”搬迁至“广州市天河区体育西路189号城建大厦22-23层”。我公司将于2011年7月15日下午15:00至7月18日完成主要办公场所的搬迁工作，并于2011



年7月19日开始在新址正常办公，新办公场所具体情况如下：

地址：广州市天河区体育西路189号城建大厦22-23层

邮编：510620

联系人：祝红

联系电话：（020）83282855

传真：（020）83282856

届时原公司相关办公联系电话及传真号码将整体迁移，没有发生变更。搬迁期间，投资者仍可拨打我公司客户服务热线咨询（400-6135-888）相关情况。对此给投资者造成的不便，敬请谅解。

金鹰基金管理有限公司

2011年7月12日



主办：金鹰基金管理有限公司市场拓展部

地址：中国广州市沿江中路 298 号江湾商业中心 22 层

邮编：510100

传真：020-83282856

客服及投诉电话：4006-135-888，020-83936180

意见反馈：investor@gefund.com.cn

网址：www.gefund.com.cn