



金鹰基金管理有限公司  
Golden Eagle Asset Management Co., Ltd

经营财富 永不止步

# 金鹰基金每周通讯

总第（354）期

2011年第13周  
（3月28日至4月1日）

风险提示：市场有风险，投资须谨慎。

- 一、上周要闻导读
- 二、上周国内市场各板块走势
- 三、金投资·鹰视点---市场研判
- 四、金鹰旗下基金业绩表现
- 五、金鹰旗下基金业绩走势图
- 六、银河证券基金业绩评价周报（金鹰旗下基金）
- 七、销售机构

## 一、上周要闻导读

### 国内方面：

1、3月30日，国家发改委昨天公布了2011年资源节约和环境保护主要目标。其中，单位国内生产总值能耗比上年下降3.5%；万元工业增加值用水量比上年下降7%。此外，二氧化硫、化学需氧量、氨氮和氮氧化物四项主要污染物排放量均比上年减少1.5%；工业固体废物综合利用率比上年提高1个百分点；城市污水处理率达到80%；城市生活垃圾无害化处理率达到74%。

2、3月31日，联合利华等4家日化企业宣布，经发改委约谈后暂缓涨价。此前曾宣布将于4月1日起普涨10%，在上海等地引发恐慌性抢购。

3、4月1日，央行3月份回笼规模上升至9580亿元，逼近万亿元关口，超过了前5个月资金回笼量的总和。在对冲本月到期解禁的资金量后，3月公开市场还实现了2710亿元净回笼，终结了长达6个月的净投放局面，创自去年4月以来单月净回笼纪录。

重要提示：本报告中的信息均来源于已公开资料，本公司对这些信息的完整性和准确性不做任何保证和承诺。报告中的观点和预测仅代表我们的判断，本公司不承担因使用本报告而产生的法律责任，我们将根据实际情况的变化作出观点和预测的相应调整而不承担提示说明的责任。本报告并不适用于所有投资人，请谨慎使用。



4、4月1日，中国物流与采购联合会(CFLP)公布数据显示，我国宏观经济先行指标 官方制造业采购经理人指数(PMI)3月由上月的52.2升至53.4，终止此前连续三个月跌势，而中国3月汇丰制造业PMI终值微升至51.8，脱离七个月低点，但新订单指数降至八个月新低。

5、4月3日，国家发改委近日下发《关于切实保障电煤供应稳定电煤价格的紧急通知》，要求各地采取有力措施，保障电煤供应，稳定电煤价格。要求将2011年重点合同电煤价格维持在2010年水平不变，不得以任何形式变相涨价。

6、4月3日，中国人民银行发布的最新数据显示，2月份我国新增外汇占款2145亿元，环比下降57%。

7、4月4日，中国物流与采购联合会(CFLP)昨天发布的3月中国非制造业商务活动指数(PMI)为60.2%，比上月上升16.1%。

8、4月5日，中国人民银行决定，自2011年4月6日起上调金融机构人民币存贷款基准利率。金融机构一年期存贷款基准利率分别上调0.25个百分点，其他各档次存贷款基准利率及个人住房公积金贷款利率相应调整。

#### 海外方面：

1、3月29日，继上周五将葡萄牙长期主权信用评级由“A-”降至“BBB”后，当地时间标普再将葡萄牙主权信用评级由“BBB”下调至“BBB-”，仅高于“垃圾级”。标普同时将希腊主权信用评级由“BB+”下调至“BB-”。

2、3月31日，欧元区3月份通货膨胀水平意外上升。当月其消费者物价指数初值按年率计算上升2.6%，创2008年10月以来最大单月涨幅。这是欧元区通胀率连续第四个月呈上升态势。

3、4月1日，美国商务部公布的数据显示，今年2月份，由于私人建筑开支和公共建筑开支双双出现下滑，美国建筑开支环比下降1.4%，显示出遭金融危机重创的美国房地产市场仍在调整中。

4、4月1日，美国劳工部公布的数据称，3月失业率连续第四个月下降，达到8.8%，创下自2009年4月以来最低水平，表明美国就业形势进一步改善。数据显示，美国3月非农业部门就业岗位增加21.6万人，为2010年5月以来最高增幅。

5、4月1日，越南央行宣布，上调该行两个关键利率——再融资利率和银行间隔夜拆借利率至13%，以抑制国内的通胀局势。

6、4月1日，美国供应管理协会公布的数据显示，3月美国制造业采购经理人指数为61.2，比1月份微降0.2个百分点，但依旧高于50的临界点，表明美国制造业活动已连续第20个月扩张。

7、4月4日，韩国央行公布的数据显示，受主要货币兑美元走高后非美元计价资产回报提高推动，韩国3月外汇储备连续第三个月增加，并创下记录新高。

重要提示：本报告中的信息均来源于已公开资料，本公司对这些信息的完整性和准确性不做任何保证和承诺。报告中的观点和预测仅代表我们的判断，本公司不承担因使用本报告而产生的法律责任，我们将根据实际情况的变化作出观点和预测的相应调整而不承担提示说明的责任。本报告并不适用于所有投资人，请谨慎使用。



8、4月5日，美国供应管理协会公布的数据显示，3月美国制造业采购经理人指数为57.3，比1月份下降2个百分点，低于市场预期。

## 二、上周国内市场各板块走势

### 1、主要指数：

指数代码	指数名称	最近一周表现及排名		最近一月表现及排名		最近一季表现及排名		年初至今表现及排名	
399102.SZ	创业板综合	-5.24%	13	-6.77%	13	-10.81%	13	-10.81%	13
399101.SZ	中小板综	-3.97%	12	-3.40%	12	-4.08%	12	-4.08%	12
399001.SZ	深证成份指数	-1.87%	7	-1.93%	8	1.93%	9	1.93%	9
399004.SZ	深证100指数	-2.32%	8	-1.94%	9	2.09%	8	2.09%	8
399107.SZ	深证A股指数	-3.21%	11	-2.53%	11	-1.91%	11	-1.91%	11
000016.SH	上证50指数	1.44%	1	4.48%	1	7.54%	1	7.54%	1
000010.SH	上证180指数	0.19%	2	2.08%	2	6.05%	2	6.05%	2
000001.SH	上证综合指数	-0.35%	4	1.66%	3	5.67%	3	5.67%	3
000300.SH	沪深300	-0.66%	5	0.55%	5	4.62%	6	4.62%	6
399314.SZ	巨潮大盘	-0.29%	3	1.20%	4	5.11%	5	5.11%	5
399315.SZ	巨潮中盘	-2.82%	10	-2.52%	10	1.00%	10	1.00%	10
399316.SZ	巨潮小盘	-2.33%	9	0.14%	6	5.59%	4	5.59%	4
399311.SZ	巨潮1000	-1.28%	6	0.13%	7	4.25%	7	4.25%	7

### 2、行业指数：

指数代码	指数名称	最近一周表现及排名		最近一月表现及排名		最近三月表现及排名		年初至今表现及排名	
801190	金融服务	2.00%	2	3.94%	4	6.51%	7	6.51%	7
801180	房地产	-0.40%	5	5.79%	3	11.62%	3	11.62%	3
801040	黑色金属	2.59%	1	7.00%	1	17.17%	1	17.17%	1
801050	有色金属	0.45%	4	2.00%	6	2.88%	15	2.88%	15
801120	食品饮料	-1.98%	8	-1.45%	13	-2.55%	19	-2.55%	19
801130	纺织服装	-2.28%	11	2.66%	5	8.86%	6	8.86%	6
801160	公用事业	-2.10%	9	-0.42%	9	3.78%	12	3.78%	12
801060	建筑建材	-2.53%	12	-0.75%	11	10.19%	4	10.19%	4
801090	交运设备	-4.18%	21	-4.27%	19	6.49%	8	6.49%	8
801200	商业贸易	-3.15%	15	-2.82%	16	-1.26%	17	-1.26%	17
801010	农林牧渔	-4.34%	22	-8.04%	23	-4.63%	21	-4.63%	21
801230	综合	-2.17%	10	0.19%	7	9.84%	5	9.84%	5
801030	化工	-2.88%	13	-0.59%	10	5.14%	11	5.14%	11
801110	家用电器	-4.35%	23	-0.19%	8	12.92%	2	12.92%	2
801170	交通运输	-1.32%	7	-2.24%	14	2.94%	14	2.94%	14
801070	机械设备	-3.79%	17	-2.84%	17	3.29%	13	3.29%	13
801220	信息服务	-3.06%	14	-3.85%	18	-5.81%	22	-5.81%	22
801150	医药生物	-4.08%	20	-4.69%	21	-7.31%	23	-7.31%	23
801140	轻工制造	-3.85%	18	-0.92%	12	5.49%	10	5.49%	10
801210	餐饮旅游	-1.17%	6	-2.52%	15	2.00%	16	2.00%	16
801020	采掘	1.74%	3	6.78%	2	5.81%	9	5.81%	9
801100	信息设备	-3.92%	19	-5.35%	22	-2.32%	18	-2.32%	18
801080	电子元器件	-3.68%	16	-4.57%	20	-4.21%	20	-4.21%	20

数据来源：金鹰基金管理有限公司金融工程部。



### 三、金投资·鹰视点——市场研判

一周市场表现：上周上证指数小幅下跌，沪指4月1日收报2967.41点，周涨幅为-0.35%。

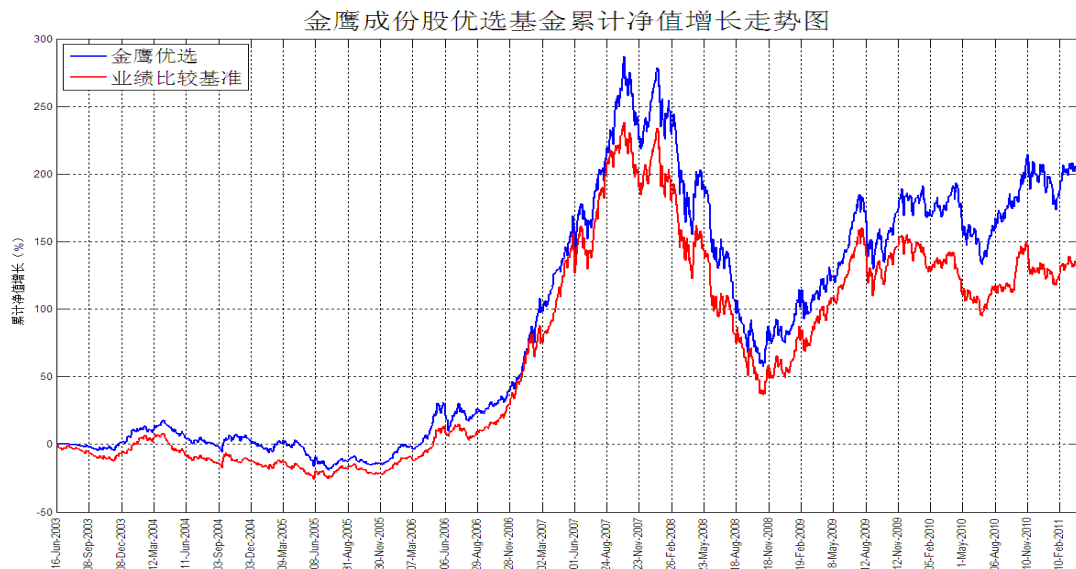
市场研判：二季度影响A股的不确定因素较多，内忧外患：首先，中东局势不稳，对油价走势造成加大影响；日本核泄漏警报仍未解除。发达国家在回收流动性上有所犹豫，欧洲可能会比较快加息，但美联储对于是否调整货币政策仍然有争议。中国紧缩政策仍然会维持力度，以对冲两年的宽松货币政策的滞后影响，力度继续加大的空间不大；房地产调控的困局会令市场担忧未来的经济增长。在物价、房价没有明显回落，发达国家没有回收流动性之前，A股仍将维持震荡走势，市场风格仍然偏向蓝筹股，二季度较看好地产、金融、钢铁。

### 四、金鹰旗下基金业绩表现

日期	基金名称	基金代码	最新份额净值	累计净值	一周净值增长率(%)	今年以来净值增长率(%)
2011-4-1	金鹰成份优选混合	210001	0.7718	2.5499	-1.52	1.95
2011-4-1	金鹰中小盘精选混合	162102	1.0325	2.6285	-1.84	1.77
2011-4-1	金鹰红利价值混合	210002	1.1772	1.5652	-3.85	-1.83
2011-4-1	金鹰行业优势股票	210003	1.1605	1.1905	-2.16	-2.09
2011-4-1	金鹰稳健成长股票	210004	1.047	1.227	-3.15	-2.24
2011-4-1	金鹰主题优势	210005	0.997	0.997	-1.48	-0.60

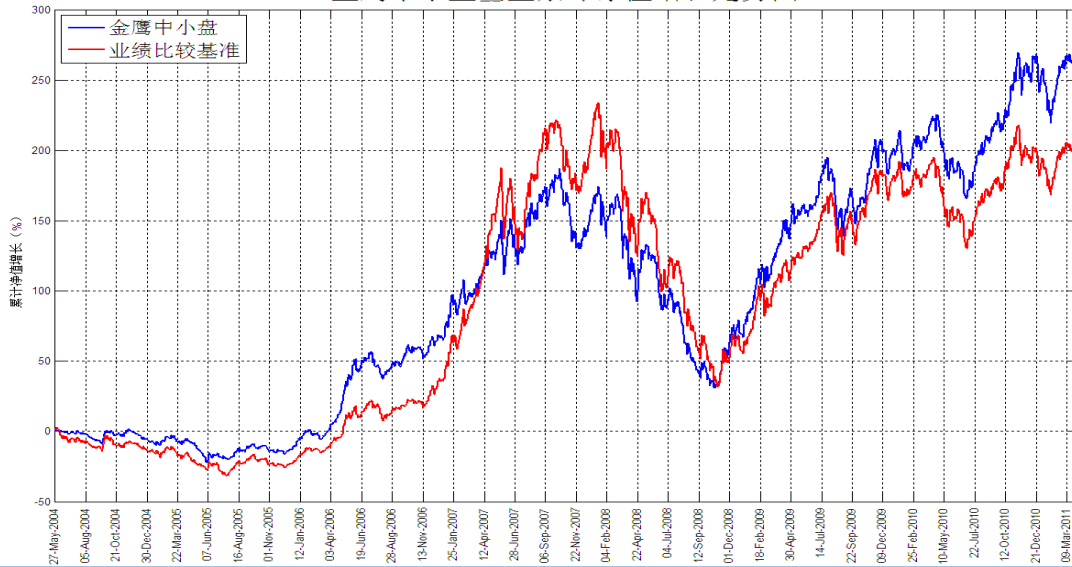
数据来源：金鹰基金管理有限公司金融工程部。

### 五、金鹰旗下基金业绩走势图

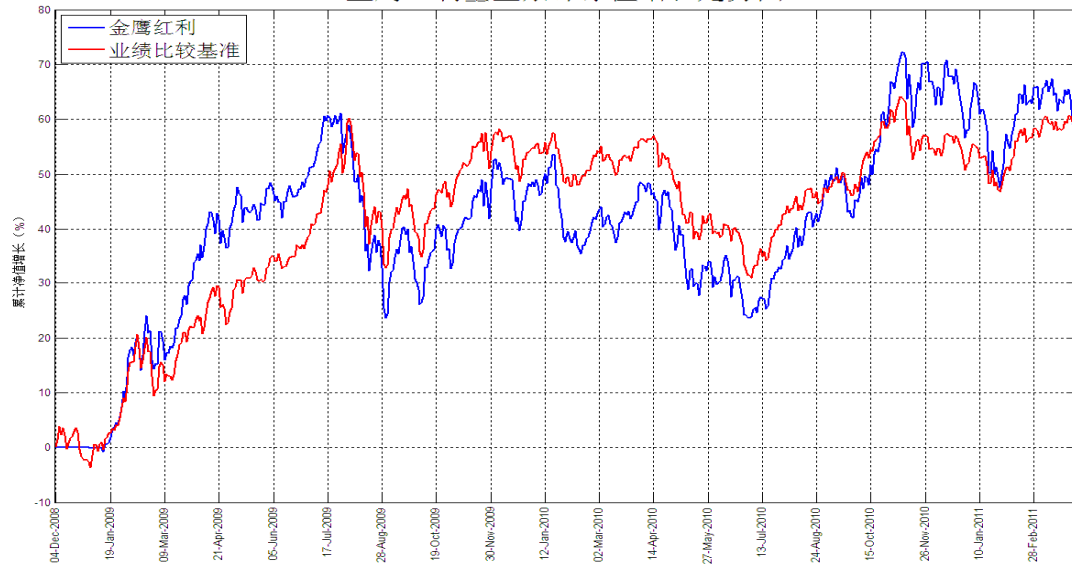




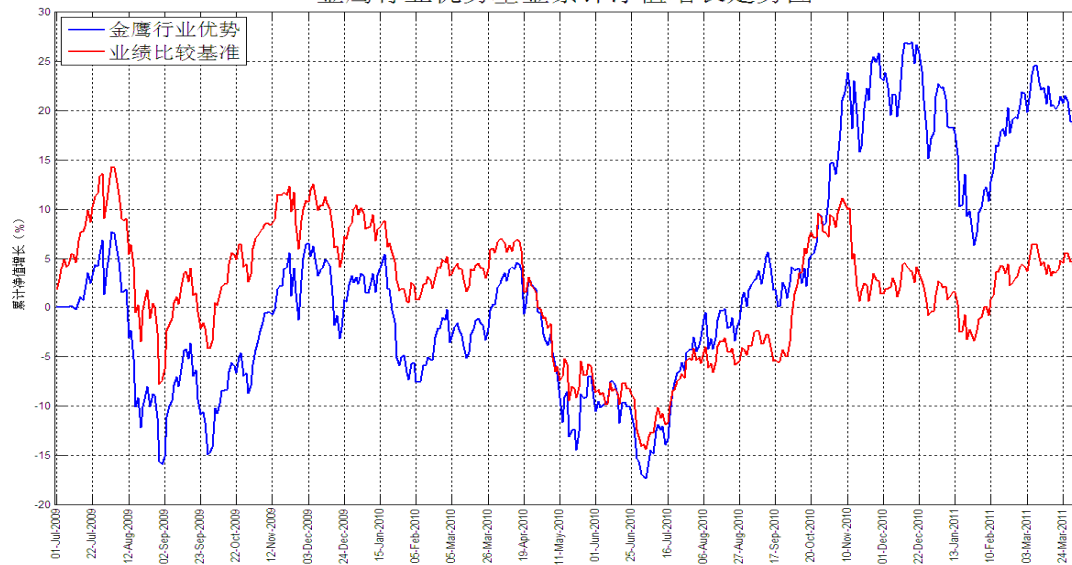
金鹰中小盘基金累计净值增长走势图



金鹰红利基金累计净值增长走势图



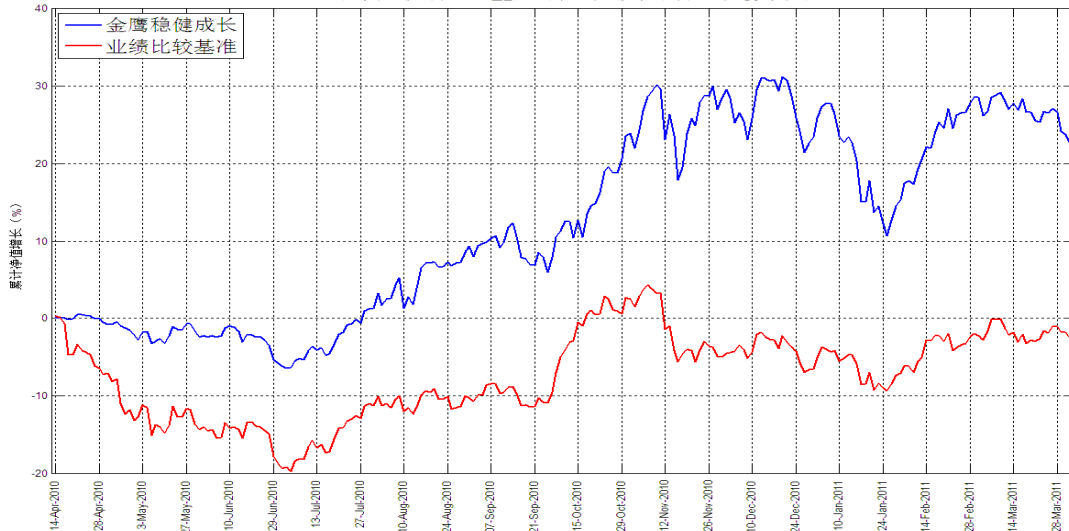
金鹰行业优势基金累计净值增长走势图



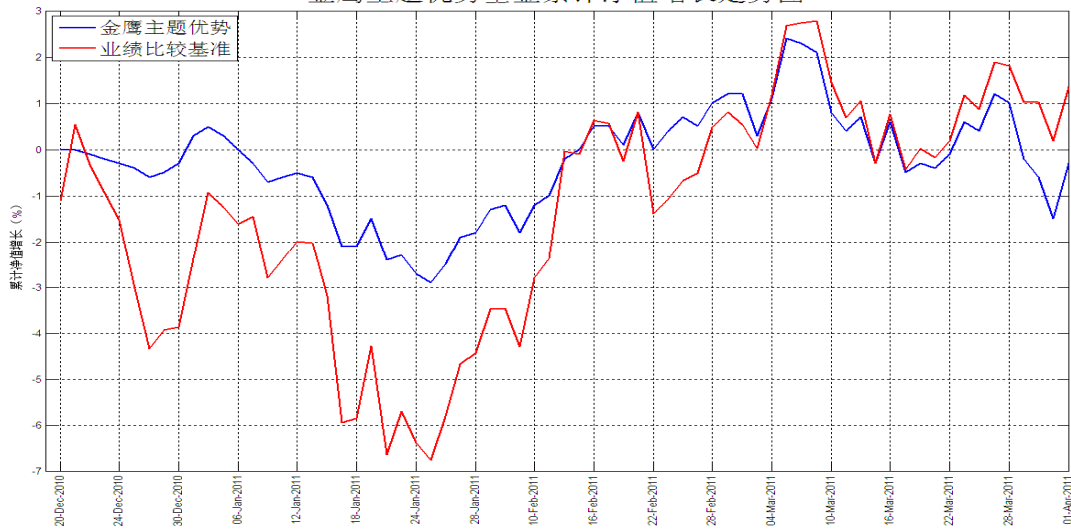
重要提示: 本报告中的信息均来源于已公开资料, 本公司对这些信息的完整性和准确性不做任何保证和承诺。报告中的观点和预测仅代表我们的判断, 本公司不承担因使用本报告而产生的法律责任, 我们将根据实际情况的变化作出观点和预测的相应调整而不承担提示说明的责任。本报告并不适用于所有投资人, 请谨慎使用。



金鹰稳健成长基金累计净值增长走势图



金鹰主题优势基金累计净值增长走势图



数据来源：金鹰基金管理有限公司金融工程部。

## 六、银河证券基金业绩评价周报（金鹰旗下基金）

序号	基金简称	过去一周	过去一个月(4)	过去三个月(13周)	过去六个月(26周)	今年以来	过去一年(52周)	过去两年(104周)	过去三年(156周)		成立以来累计净值增长率						
		净值增长率	净值增长率	净值增长率	净值增长率	净值增长率	净值增长率	净值增长率	净值增长率	净值增长率		银河星级评价					
<b>1.1.1股票基金-股票型基金-标准股票型基金(240只)</b>																	
155	金鹰行业优势股票	-2.16%	-1.87%	-2.09%	108	16.13%	4	-2.09%	108	16.22%	13	--	--	--	--	18.98%	
191	金鹰稳健成长股票	-3.15%	-2.88%	-2.24%	112	13.82%	11	-2.24%	112	--	--	--	--	--	--	22.62%	
227	金鹰主题优势股票	-1.48%	-1.38%	-0.60%	--	--	--	-0.60%	--	--	--	--	--	--	--	-0.30%	
<b>平均</b>		-2.43%	-1.65%	-2.03%	--	4.25%	--	-2.03%	--	3.22%	--	36.52%	--	7.04%	--	--	
<b>2.1.2混合基金-偏股型基金-偏股型基金(股票上限80%)(29只)</b>																	
22	金鹰中小盘精选混合	-1.84%	-0.10%	1.77%	5	12.66%	2	1.77%	5	13.29%	3	55.40%	1	72.31%	1	★★★★★	264.54%
<b>平均</b>		-1.96%	-1.24%	-1.40%	--	3.49%	--	-1.40%	--	2.56%	--	28.47%	--	9.03%	--	--	
<b>2.2.2混合基金-灵活配置型基金-灵活配置型基金(股票上限80%)</b>																	
1	金鹰成份股优选混合	-1.52%	-0.22%	1.95%	8	8.14%	14	1.95%	8	5.93%	22	42.07%	9	11.38%	5	★★★	203.09%
26	金鹰红利价值混合	-3.85%	-2.67%	-1.83%	23	8.69%	13	-1.83%	23	6.92%	18	18.44%	22	--	--	--	59.01%
<b>平均</b>		-2.31%	-1.24%	-1.95%	--	5.01%	--	-1.95%	--	4.94%	--	35.88%	--	6.20%	--	--	

数据来源：中国银河证券基金研究中心。

风险提示：基金过往业绩并不预示其未来表现。

重要提示：本报告中的信息均来源于已公开资料，本公司对这些信息的完整性和准确性不做任何保证和承诺。报告中的观点和预测仅代表我们的判断，本公司不承担因使用本报告而产生的法律责任，我们将根据实际情况的变化作出观点和预测的相应调整而不承担提示说明的责任。本报告并不适用于所有投资人，请谨慎使用。



## 七、销售机构：

中国银行、交通银行、中国建设银行、中国工商银行、招商银行、中信银行、民生银行、浦发银行、中国邮政储蓄银行、深圳发展银行、平安银行、宁波银行等银行。

广州证券、中信建投证券、国泰君安证券、银河证券、申银万国证券、海通证券、广发证券、国信证券、招商证券、长江证券、光大证券、华泰联合证券、安信证券、中投证券、平安证券、湘财证券、万联证券、东莞证券、东海证券、江南证券、西南证券、兴业证券、宏源证券、国盛证券、山西证券、东吴证券、财通证券、齐鲁证券、国联证券、爱建证券、中金公司、信达证券、财富证券、天相投顾、广发华福证券、财达证券、东方证券、中信证券、方正证券、国元证券等证券公司。

金鹰基金管理公司直销中心、金鹰“e路通”网上交易平台。



**主办：**金鹰基金管理有限公司市场拓展部

**地址：**中国广州市沿江中路 298 号江湾商业中心 22 层

**邮编：**510100

**传真：**020-83282856

**客服中心：**4006-135-888，020-83936180

**意见反馈：**[investor@gefund.com.cn](mailto:investor@gefund.com.cn)

**网址：**[www.gefund.com.cn](http://www.gefund.com.cn)