



金鹰基金管理有限公司
Golden Eagle Asset Management Co., Ltd

经营财富 永不止步

金鹰基金每周通讯

总第（353）期

2011年第12周

（3月21日至3月25日）

风险提示：市场有风险，投资须谨慎。

- 一、上周要闻导读
- 二、上周国内市场各板块走势
- 三、金投资·鹰视点----市场研判
- 四、金鹰旗下基金业绩表现
- 五、金鹰旗下基金业绩走势图
- 六、银河证券基金业绩评价周报（金鹰旗下基金）
- 七、销售机构

一、上周要闻导读

国内方面：

1、3月23日，中共中央政治局常委、国务院副总理李克强近日在内蒙古自治区考察时强调，“十二五”规划纲要未来五年我国发展的蓝图，要按照主题主线的要求，认真实施总体规划，抓紧制定并实施重点专项规划，协调推进发展经济和改善民生，为“十二五”发展开好局、起好步。

2、3月24日，占据全国八成以上市场的宝洁、联合利华、立白和纳爱斯四大日化巨头已向多城市卖场下发了涨价通知，涨价幅度普遍在5%至15%，此次涨价潮可谓是日化行业近三年来最大规模的涨价活动。

3、3月24日，易纲表示，央行今年最主要的工作就是对抗通胀，维持物价稳定。因此，所有可能的政策工具，包括利率、汇率、存款准备金率以及公开市场操作等手段都在考虑之列。

4、3月24日，国家统计局发布《国际地位稳步提高、国际影响持续扩大》的“十一五”经济

重要提示：本报告中的信息均来源于已公开资料，本公司对这些信息的完整性和准确性不做任何保证和承诺。报告中的观点和预测仅代表我们的判断，本公司不承担因使用本报告而产生的法律责任，我们将根据实际情况的变化作出观点和预测的相应调整而不承担提示说明的责任。本报告并不适用于所有投资人，请谨慎使用。



社会发展成就系列报告显示,中国国内生产总值(GDP)占世界的比重,从2005年的5.0%上升到2010年的9.5%。

5、3月24日,国家统计局公布的最新一期食品均价变动情况显示,3月中旬(3月11日-20日),50个城市的主要食品价格有接近四成呈上涨态势,与3月上旬相比,上涨的数量和幅度变化不大,呈现走稳态势。

6、3月24日,汇丰公布的3月中国制造业采购经理人指数(PMI)预览数据回升至52.5,较上月的七个月低位(51.7)有所回升,新出口订单指数支撑制造业景气度提升。此外,3月投入价格指数降至六个月新低,而产出价格降至七个月新低,显示通胀压力趋缓。

7、3月24日,财政部对外发布关于开展海南离岛旅客免税购物政策试点公告,明确试点自2011年4月20日起正式实施,免税商品限定为首饰、工艺品、手表等18种进口商品,每人每次免税购物金额暂定不超过人民币5000元。

8、3月25日,国家发改委价格监测中心在中国证券报独家发布的报告认为,当前我国物价进一步大幅上涨的可能性不大,上半年居民消费价格指数预计上涨4.9%左右,下半年将有所回落。

9、3月27日,1-2月份,全国规模以上工业企业实现利润6455亿元,同比增长34.3%。在规模以上工业企业中,国有及国有控股企业实现利润2240亿元,同比增长25%;集体企业实现利润99亿元,同比增长39.3%;股份制企业实现利润3578亿元,同比增长38.6%;外商及港澳台商投资企业实现利润1813亿元,同比增长26%;私营企业实现利润1626亿元,同比增长49.7%。

海外方面:

1、3月22日,英国2月份消费者价格指数(CPI)较上年同期上升4.4%,创逾两年来最高同比升幅。

2、3月23日,葡萄牙陷入政治危机,总理若泽·苏格拉底因为其领导的少数派政府提出的新财政紧缩措施遭议会否决,不得不递交辞呈。

3、3月24日,菲律宾央行宣布,为应对日益严峻的通胀压力,决定将隔夜存款和贷款利率同时上调25个基点,这是菲律宾央行2009年7月以来首次加息。

4、3月24日,美国商务部公布,经季节性因素调整后,美国2月份耐用品订单下滑0.9%,至1,999.9亿美元。

5、3月24日,美国劳工部公布,截至3月19日当周首次申请失业救济人数减少5,000人,至382,000人。之前一周的数据被小幅向上修正至387,000人,初值为385,000人。

6、3月24日,评级机构穆迪表示,对西班牙银行业进行了一系列的评级调整,其中包括对西班牙30家银行的优先债和存款评级下调一档或多档,西班牙银行业评级展望仍为负面。穆迪此

重要提示:本报告中的信息均来源于已公开资料,本公司对这些信息的完整性和准确性不做任何保证和承诺。报告中的观点和预测仅代表我们的判断,本公司不承担因使用本报告而产生的法律责任,我们将根据实际情况的变化作出观点和预测的相应调整而不承担提示说明的责任。本报告并不适用于所有投资人,请谨慎使用。 2



举让西班牙银行业前景雪上加霜。

7、3月25日，美国商务部公布数据显示，去年第四季度美国国内生产总值（GDP）年化增长率终值为3.1%，较此前公布的2.8%的修正值调升0.3个百分点。去年美国经济增长率达2.9%，为五年来最高水平。

8、3月26日，惠誉国际信用评级有限公司24日宣布调低葡萄牙主权信用评级，由A+下调两个等级至A-，前景展望为“负面”。

9、3月27日，日本东京电力公司宣布，由于福岛第一核电站第二号反应堆释出水的辐射量超出正常水平1000万倍，该公司已下令工作人员撤离现场。

二、上周国内市场各板块走势

1、主要指数：

指数代码	指数名称	最近一周表现及排名		最近一月表现及排名		最近一季表现及排名		年初至今表现及排名	
399102.SZ	创业板综合	-0.77%	13	-1.28%	13	-6.29%	13	-5.88%	13
399101.SZ	中小板综	0.66%	12	1.97%	12	0.80%	12	-0.11%	12
399001.SZ	深证成份指数	1.73%	9	2.44%	8	3.07%	10	3.88%	10
399004.SZ	深证100指数	1.93%	8	2.39%	9	3.91%	8	4.51%	8
399107.SZ	深证A股指数	1.16%	11	2.18%	10	1.28%	11	1.34%	11
000016.SH	上证50指数	3.04%	1	4.47%	2	4.12%	7	6.01%	3
000010.SH	上证180指数	2.70%	2	3.62%	3	4.41%	4	5.84%	4
000001.SH	上证综合指数	2.44%	5	3.45%	4	5.03%	2	6.04%	2
000300.SH	沪深300	2.45%	4	3.03%	7	4.16%	6	5.31%	7
399314.SZ	巨潮大盘	2.50%	3	3.35%	5	4.21%	5	5.42%	6
399315.SZ	巨潮中盘	1.66%	10	2.05%	11	3.19%	9	3.94%	9
399316.SZ	巨潮小盘	2.08%	7	4.58%	1	6.82%	1	8.11%	1
399311.SZ	巨潮1000	2.22%	6	3.29%	6	4.48%	3	5.60%	5



2、行业指数：

指数代码	指数名称	最近一周表现及排名		最近一月表现及排名		最近三月表现及排名		年初至今表现及排名	
		收益率	排名	收益率	排名	收益率	排名	收益率	排名
801190	金融服务	3.24%	5	3.50%	10	2.89%	15	4.42%	12
801180	房地产	5.39%	1	8.88%	2	5.44%	11	12.06%	5
801040	黑色金属	1.65%	14	5.41%	6	11.24%	3	14.22%	2
801050	有色金属	4.14%	3	3.15%	12	6.56%	10	2.42%	16
801120	食品饮料	-1.34%	23	1.38%	17	-0.48%	20	-0.58%	21
801130	纺织服装	2.49%	8	7.24%	3	9.86%	5	11.41%	6
801160	公用事业	1.26%	15	3.35%	11	3.69%	12	6.00%	11
801060	建筑建材	3.78%	4	4.10%	8	14.66%	2	13.05%	3
801090	交运设备	1.87%	12	2.14%	16	7.74%	8	11.13%	7
801200	商业贸易	0.69%	18	2.90%	13	1.08%	18	1.95%	17
801010	农林牧渔	0.14%	19	-2.23%	23	-0.96%	21	-0.31%	19
801230	综合	2.75%	6	5.89%	5	10.82%	4	12.27%	4
801030	化工	1.99%	11	3.67%	9	7.07%	9	8.26%	9
801110	家用电器	4.38%	2	9.19%	1	18.64%	1	18.05%	1
801170	交通运输	1.77%	13	0.35%	19	3.19%	14	4.32%	13
801070	机械设备	0.94%	16	2.84%	14	7.95%	7	7.35%	10
801220	信息服务	0.93%	17	-0.01%	21	-4.90%	23	-2.83%	22
801150	医药生物	-0.48%	22	1.08%	18	-2.90%	22	-3.37%	23
801140	轻工制造	2.15%	10	4.76%	7	8.08%	6	9.71%	8
801210	餐饮旅游	2.37%	9	2.16%	15	1.66%	16	3.20%	15
801020	采掘	2.65%	7	6.95%	4	3.19%	13	4.00%	14
801100	信息设备	-0.02%	20	-0.31%	22	1.40%	17	1.67%	18
801080	电子元器件	-0.19%	21	0.27%	20	0.04%	19	-0.55%	20

数据来源：金鹰基金管理有限公司金融工程部。

三、金投资·鹰视点——市场研判

一周市场表现： 上周上证指数小幅上涨，沪指 3 月 28 日收报 2977.81 点，周涨幅为 2.44%。

市场研判： 上周外围市场动荡仍未结束，利比亚内战形成拉锯战；日本福岛核电站 1、2 号机组核辐射明显超标，整体情况不稳定；欧美等发达国家通胀继续冲高，存在调整货币政策的需要。国内方面，部分城市房价开始有所松动，但没有出现普跌，物价也没有明显回落，通胀压力未减。预计 A 股仍将维持震荡走势，待调控效果明确后会选择方向。



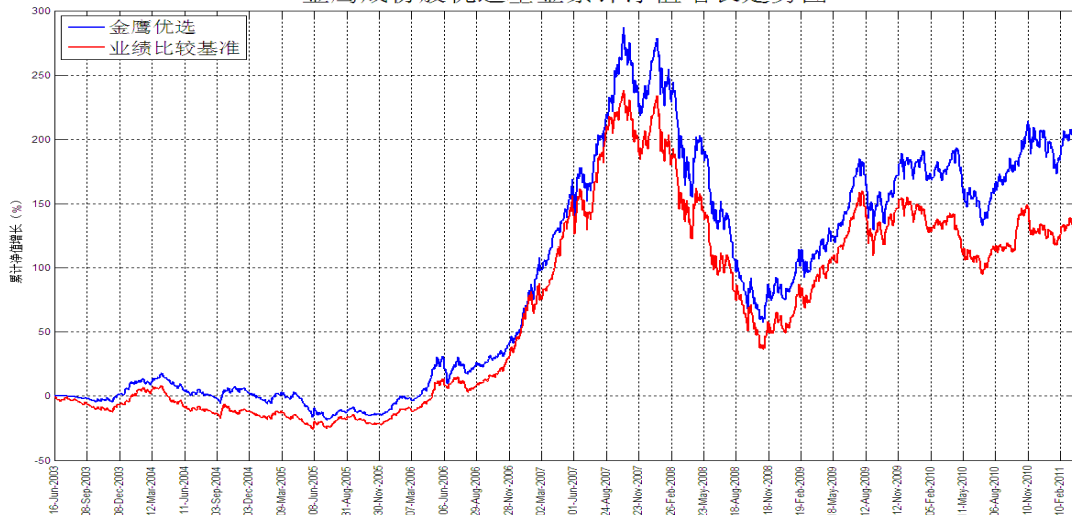
四、金鹰旗下基金业绩表现

日期	基金名称	基金代码	最新份额净值	累计净值	一周净值增长率 (%)	今年以来净值增长率 (%)
2011-3-25	金鹰成份优选混合	210001	0.7837	2.5681	0.71	3.52
2011-3-25	金鹰中小盘精选混合	162102	1.0519	2.6479	0.66	3.68
2011-3-25	金鹰红利价值混合	210002	1.2243	1.6123	1.13	2.10
2011-3-25	金鹰行业优势股票	210003	1.1861	1.2161	0.79	0.07
2011-3-25	金鹰稳健成长股票	210004	1.081	1.261	0.37	0.93
2011-3-25	金鹰主题优势	210005	1.012	1.012	1.50	0.90

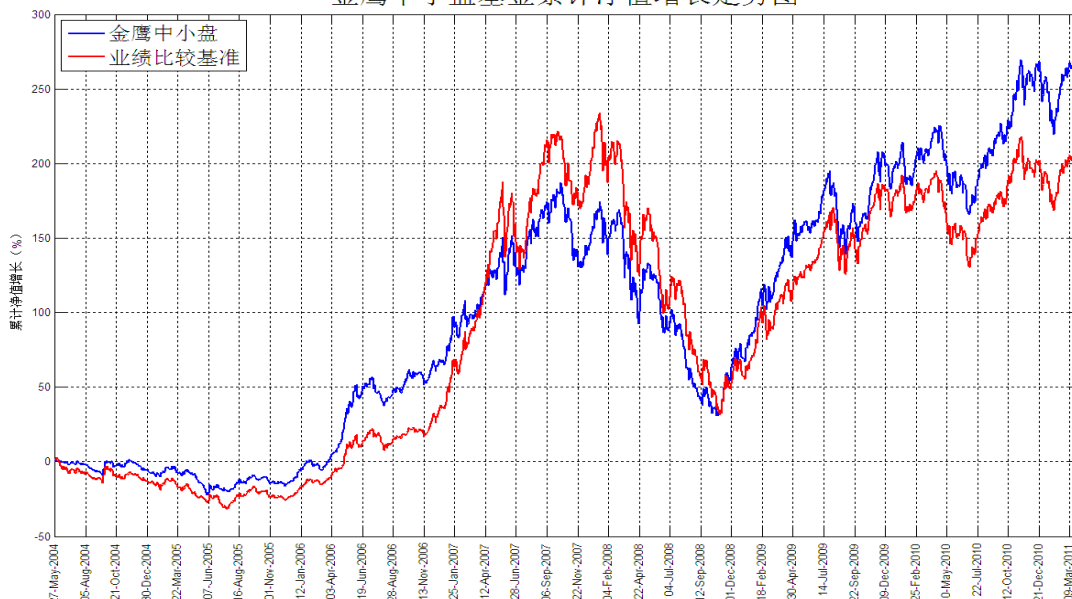
数据来源：金鹰基金管理有限公司金融工程部。

五、金鹰旗下基金业绩走势图

金鹰成份股优选基金累计净值增长走势图



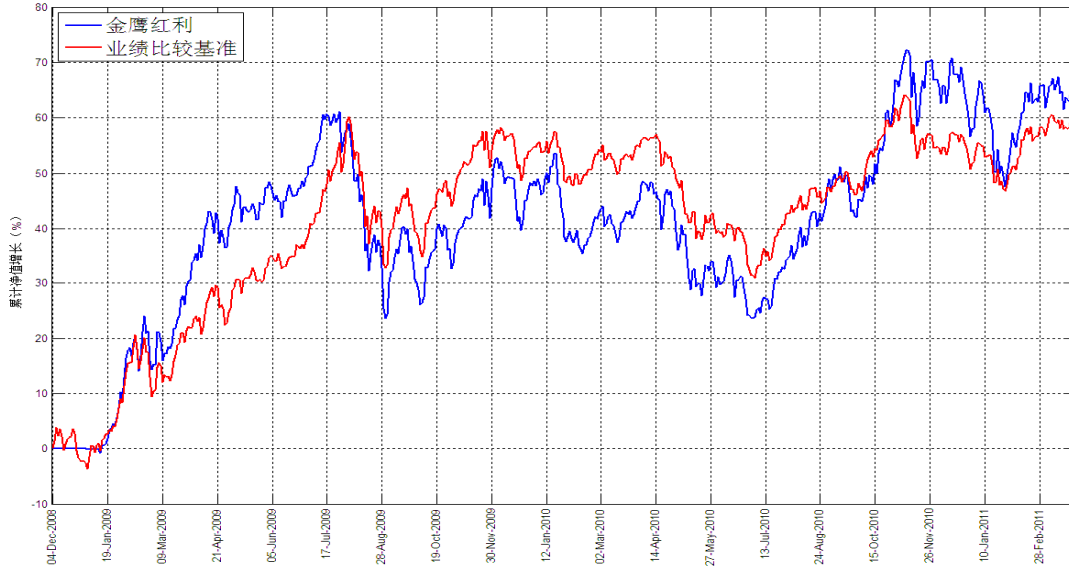
金鹰中小盘基金累计净值增长走势图



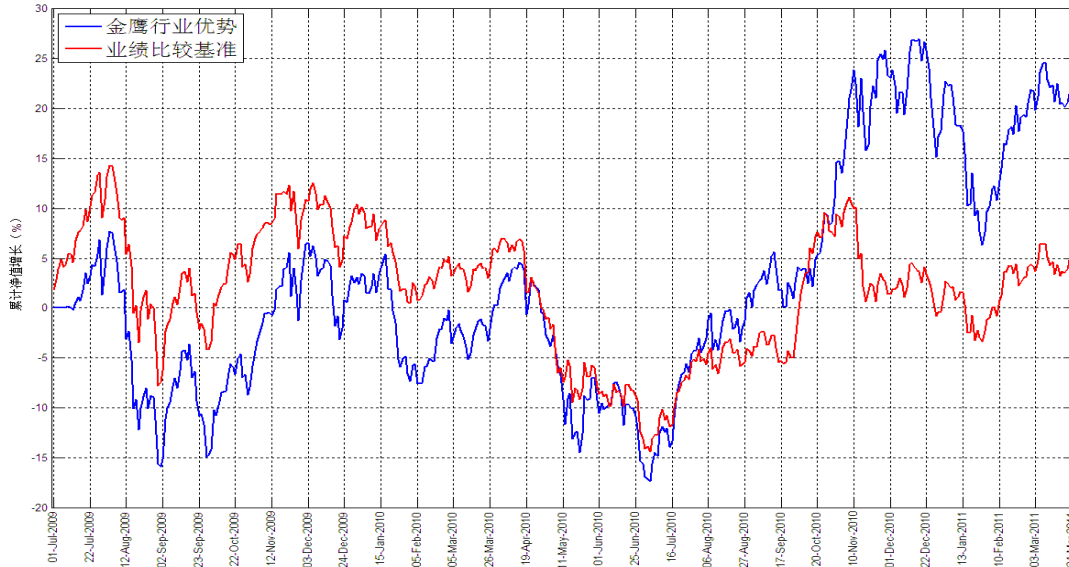
重要提示：本报告中的信息均来源于已公开资料，本公司对这些信息的完整性和准确性不做任何保证和承诺。报告中的观点和预测仅代表我们的判断，本公司不承担因使用本报告而产生的法律责任，我们将根据实际情况的变化作出观点和预测的相应调整而不承担提示说明的责任。本报告并不适用于所有投资人，请谨慎使用。



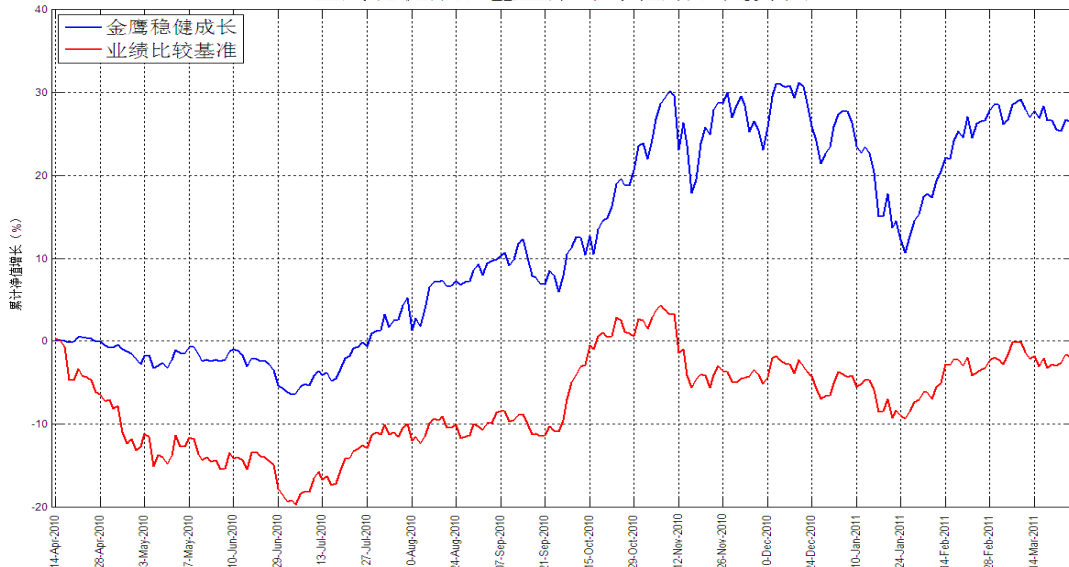
金鹰红利基金累计净值增长走势图



金鹰行业优势基金累计净值增长走势图



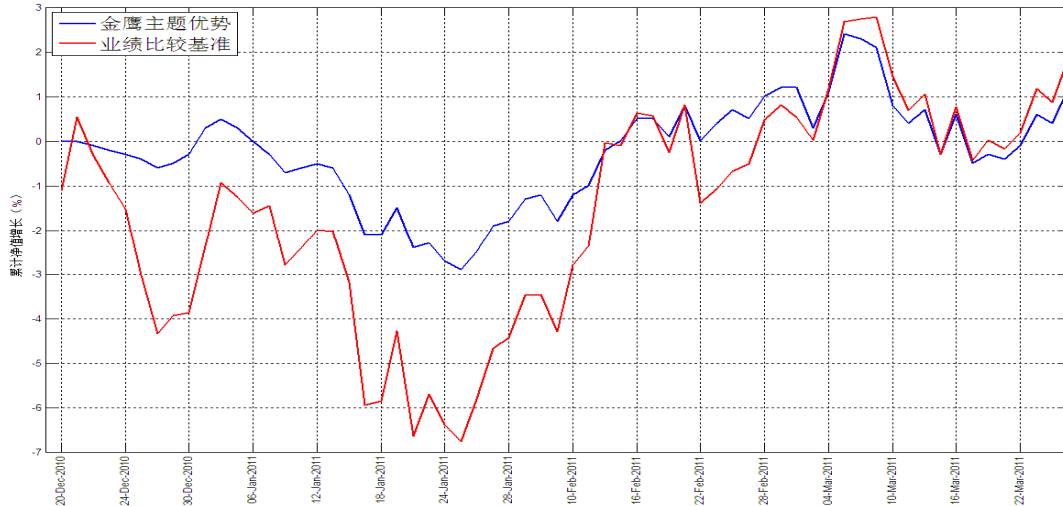
金鹰稳健成长基金累计净值增长走势图



重要提示: 本报告中的信息均来源于已公开资料, 本公司对这些信息的完整性和准确性不做任何保证和承诺。报告中的观点和预测仅代表我们的判断, 本公司不承担因使用本报告而产生的法律责任, 我们将根据实际情况的变化作出观点和预测的相应调整而不承担提示说明的责任。本报告并不适用于所有投资人, 请谨慎使用。



金鹰主题优势基金累计净值增长走势图



数据来源：金鹰基金管理有限公司金融工程部。

六、银河证券基金业绩评价周报（金鹰旗下基金）

序号	基金代码	基金简称	过去一周		过去一个月(4周)		过去三个月(13周)		过去六个月(26周)		今年以来		过去一年(52周)		过去两年(104周)		过去三年(156周)		成立以来累计净值增长率
			净值增长率	排序	净值增长率	排序	净值增长率	排序	净值增长率	排序	净值增长率	排序	净值增长率	排序	净值增长率	排序	净值增长率	排序	
1.1.1 股票基金-股票型基金-标准股票型基金(239只)																			
156	210003	金鹰行业优势股票	0.79%	114	2.00%	0.42%	114	21.54%	5	0.07%	117	24.29%	11	--	--	--	--	--	21.60%
190	210004	金鹰稳健成长股票	0.37%	106	0.37%	0.93%	106	18.54%	12	0.93%	92	--	--	--	--	--	--	--	26.61%
227	210005	金鹰主题优势股票	1.50%	--	0.70%	--	1.50%	--	--	0.90%	--	--	--	--	--	--	--	--	1.20%
平均			1.37%	--	1.57%	--	0.80%	--	9.58%	--	0.39%	--	9.28%	--	42.80%	--	3.29%	--	--
2.1.2 混合基金-偏股型基金-偏股型基金(股票上限80%)(29只)																			
22	162102	金鹰中小盘精选混合	0.66%	6	2.12%	3.26%	6	16.47%	3	3.68%	3	18.80%	3	60.88%	2	55.82%	1	★★★★★	271.39%
平均			1.18%	--	1.37%	--	0.69%	--	7.58%	--	0.57%	--	7.48%	--	33.26%	--	4.67%	--	--
2.2.2 混合基金-灵活配置型基金-灵活配置型基金(股票上限80%)(53只)																			
1	210001	金鹰成份股优选混合	0.71%	8	1.46%	3.00%	8	11.25%	19	3.52%	8	10.60%	25	45.42%	12	4.10%	5	★★	207.77%
26	210002	金鹰红利价值混合	1.13%	16	1.61%	1.85%	16	16.54%	9	2.10%	12	15.85%	12	26.86%	18	--	--	--	65.37%
平均			1.20%	--	1.51%	--	0.70%	--	9.85%	--	0.31%	--	10.68%	--	41.12%	--	1.55%	--	--

数据来源：中国银河证券基金研究中心。

七、销售机构：

中国银行、交通银行、中国建设银行、中国工商银行、招商银行、中信银行、民生银行、浦发银行、中国邮政储蓄银行、深圳发展银行、平安银行、宁波银行等银行。

广州证券、中信建投证券、国泰君安证券、银河证券、申银万国证券、海通证券、广发证券、国信证券、招商证券、长江证券、光大证券、华泰联合证券、安信证券、中投证券、平安证券、湘财证券、万联证券、东莞证券、东海证券、江南证券、西南证券、兴业证券、宏源证券、国盛证券、山西证券、东吴证券、财通证券、齐鲁证券、国联证券、爱建证券、中金公司、信达证券、财富证券、天相投顾、广发华福证券、财达证券、东方证券、中信证券、方正证券、国元证券等证券公司。

重要提示：本报告中的信息均来源于已公开资料，本公司对这些信息的完整性和准确性不做任何保证和承诺。报告中的观点和预测仅代表我们的判断，本公司不承担因使用本报告而产生的法律责任，我们将根据实际情况的变化作出观点和预测的相应调整而不承担提示说明的责任。本报告并不适用于所有投资人，请谨慎使用。



金鹰基金管理公司直销中心、金鹰“e路通”网上交易平台。



主办：金鹰基金管理有限公司市场拓展部
地址：中国广州市沿江中路 298 号江湾商业中心 22 层
邮编：510100
传真：020-83282856
客服中心：4006-135-888，020-83936180
意见反馈：investor@gefund.com.cn
网址：www.gefund.com.cn