



金鹰基金管理有限公司
Golden Eagle Asset Management Co., Ltd

经营财富 永不止步

金鹰基金每周通讯

总第（351）期

2011年第10周
（3月7日至3月11日）

风险提示：市场有风险，投资须谨慎。

- 一、上周要闻导读
- 二、上周国内市场各板块走势
- 三、金投资·鹰视点----市场研判
- 四、金鹰旗下基金业绩表现
- 五、金鹰旗下基金业绩走势图
- 六、银河证券基金业绩评价周报（金鹰旗下基金）
- 七、销售机构

一、上周要闻导读

国内方面：

1、3月7日，发改委宣布从3月28日起降低部分抗生素和循环系统类药品最高零售价格，共涉及162个品种，近1300个剂型规格，平均降幅为21%。

2、3月7日，财政部部长谢旭人表示：“今年还会进一步推进资源税的改革，也就是在去年已经在新疆和西部地区进行油气产品资源税改革试点的基础上，统筹考虑各方面的因素，分析经济形势的发展变化，择时在全国进行推广。”

3、3月9日，住房和城乡建设部副部长齐骥今年1000万套保障房约需资金1.3万亿元，其中中央和地方政府将提供约5000亿元，其余由社会机构、被保障对象和相关企业自筹。

4、3月10日，今年2月份，我国进出口总值为2007.8亿美元，增长10.6%。其中出口967.4亿美元，增长2.4%；进口1040.4亿美元，增长19.4%；2月份出口增长步伐明显放缓，当月出现73

重要提示：本报告中的信息均来源于已公开资料，本公司对这些信息的完整性和准确性不做任何保证和承诺。报告中的观点和预测仅代表我们的判断，本公司不承担因使用本报告而产生的法律责任，我们将根据实际情况的变化作出观点和预测的相应调整而不承担提示说明的责任。本报告并不适用于所有投资人，请谨慎使用。



亿美元的贸易逆差。

5、3月10日，经历了连续16周的资金净投放之后，本周央行在公开市场终于实现了100亿的净回笼操作。同时引人关注的是，本周四3月期央票在发行量放大至320亿元的同时，发行利率也意外上行16.30个基点。

6、3月11日，国家统计局公布2月经济数据，2月居民消费价格(CPI)同比上涨4.9%，食品价格上涨11%，工业品出厂价格(PPI)同比上涨7.2%。1-2月份，规模以上工业增加值同比增长14.1%，固定资产投资同比增长24.9%，社会消费品零售总额同比增长15.8%。

7、3月12日，农业部副部长危朝安表示，干旱未对夏粮生产造成严重影响，丰收有望。

8、3月12日，中国环境保护部部长张力军12日在此间称，日本因地震发生的核泄漏事件不会改变中国发展核电的决心和安排。

9、3月12日，周小川表示，在应对通货膨胀的各项政策工具中，利率政策将是重点需要使用的，而并不会特别侧重于使用汇率这项工具。中国会坚持用渐进性的办法推进汇率改革、增强汇率灵活性。

海外方面：

1、3月8日，特里谢在欧央行法兰克福总部举行的月度新闻发布会上说：“在下一次会议上提高利率是可能的。”对欧元区的通胀风险保持“高度警惕”是必要的，最重要的是通胀率上升不会导致第二轮效应，即工资成本提高，从而给中期带来基础广泛的通胀压力。

2、3月9日，经济合作与发展组织(简称OECD)表示，截至1月末，该组织34个经济体的消费者价格同比上升了2.1%。3月9日，1月份美国企业库存总额比前一个月增长1.1%，增至4369亿美元，为14个月来最大增幅，也是13个月以来的第12次增长。

3、3月9日，泰国央行宣布加息25个基点至2.5%。自去年7月份进入紧缩周期以来，该行已累计上调基准利率125个基点。3月10日，韩国中央银行也宣布将基准利率上调0.25个百分点，以收紧银根来缓解不断上涨的通胀预期和消费者对物价的不安心理。

4、3月10日，美国劳工部公布，3月5日当周首次申请失业救济人数增加26,000人，至397,000人。此前一周的首次申请失业救济人数被小幅向上修正至371,000人，初值为368,000人。

5、3月10日，美国商务部公布，美国1月份商品和服务贸易逆差扩大15.1%，至463.4亿美元。去年12月份贸易逆差经向下修正后为402.6亿美元，初步数据为405.8亿美元。

6、3月10日，国际三大评级机构之一穆迪投资者服务公司10日下调西班牙主权债务评级至Aa2，警告将进一步下调西班牙评级。

7、3月11日，日本东北部发生里氏9.0级地震，对当地经济造成较大冲击，而且核泄漏正

重要提示：本报告中的信息均来源于已公开资料，本公司对这些信息的完整性和准确性不做任何保证和承诺。报告中的观点和预测仅代表我们的判断，本公司不承担因使用本报告而产生的法律责任，我们将根据实际情况的变化作出观点和预测的相应调整而不承担提示说明的责任。本报告并不适用于所有投资人，请谨慎使用。

在威胁周边地区。

8、3月11日，路透社/密歇根大学3月初消费者信心指数从2月底的77.5回落至68.2，2月份初值为75.1。低于预期。

二、上周国内市场各板块走势

1、主要指数：

指数代码	指数名称	最近一周表现及排名		最近一月表现及排名		最近一季表现及排名		年初至今表现及排名	
399102.SZ	创业板综合	2.78%	1	3.03%	13	-5.81%	13	-3.76%	13
399101.SZ	中小板综	1.62%	2	5.65%	2	-1.33%	12	-0.79%	12
399001.SZ	深证成份指数	-0.36%	9	4.52%	7	3.11%	4	3.13%	9
399004.SZ	深证100指数	-0.18%	7	5.46%	4	3.47%	2	3.40%	8
399107.SZ	深证A股指数	1.04%	4	5.38%	5	0.11%	11	0.68%	11
000016.SH	上证50指数	-1.49%	13	3.68%	12	1.36%	10	3.63%	7
000010.SH	上证180指数	-0.95%	12	3.80%	10	2.54%	7	4.03%	4
000001.SH	上证综合指数	-0.29%	8	3.77%	11	3.26%	3	4.48%	2
000300.SH	沪深300	-0.71%	10	4.05%	9	2.70%	5	3.81%	6
399314.SZ	巨潮大盘	-0.85%	11	4.08%	8	2.50%	8	3.85%	5
399315.SZ	巨潮中盘	0.22%	5	5.59%	3	1.70%	9	2.82%	10
399316.SZ	巨潮小盘	1.46%	3	7.93%	1	3.93%	1	6.13%	1
399311.SZ	巨潮1000	-0.15%	6	5.17%	6	2.59%	6	4.05%	3

2、行业指数：

指数代码	指数名称	最近一周表现及排名		最近一月表现及排名		最近三月表现及排名		年初至今表现及排名	
801190	金融服务	-2.35%	23	4.06%	16	0.10%	17	3.04%	14
801180	房地产	-0.11%	14	4.90%	14	7.73%	5	6.48%	8
801040	黑色金属	-1.36%	22	5.05%	13	9.79%	3	9.97%	3
801050	有色金属	-0.20%	16	9.84%	3	3.66%	12	-0.63%	21
801120	食品饮料	1.98%	3	2.49%	22	-4.83%	22	-0.31%	20
801130	纺织服装	2.33%	1	10.22%	2	5.15%	7	7.67%	7
801160	公用事业	-0.17%	15	4.03%	17	0.60%	16	3.58%	13
801060	建筑建材	0.06%	13	4.77%	15	11.20%	2	9.76%	4
801090	交运设备	-0.41%	18	2.76%	21	6.81%	6	10.58%	2
801200	商业贸易	1.31%	7	6.95%	10	1.18%	15	3.80%	12
801010	农林牧渔	-0.45%	19	2.18%	23	2.86%	13	0.84%	18
801230	综合	-0.39%	17	8.09%	6	7.85%	4	9.47%	5
801030	化工	1.20%	8	7.67%	8	4.86%	9	5.88%	10
801110	家用电器	0.51%	12	11.36%	1	18.49%	1	14.18%	1
801170	交通运输	-0.66%	20	2.79%	20	4.40%	11	5.00%	11
801070	机械设备	1.13%	9	5.58%	11	5.04%	8	5.98%	9
801220	信息服务	1.05%	10	2.96%	18	-2.72%	21	-2.08%	22
801150	医药生物	1.55%	5	2.79%	19	-6.11%	23	-2.97%	23
801140	轻工制造	0.88%	11	9.59%	5	4.65%	10	7.76%	6
801210	餐饮旅游	-1.22%	21	5.45%	12	-1.40%	20	2.95%	15
801020	采掘	2.11%	2	9.67%	4	2.04%	14	1.38%	17
801100	信息设备	1.35%	6	7.92%	7	-0.73%	19	2.83%	16
801080	电子元器件	1.84%	4	7.48%	9	-0.40%	18	0.32%	19

数据来源：金鹰基金管理有限公司金融工程部。

重要提示：本报告中的信息均来源于已公开资料，本公司对这些信息的完整性和准确性不做任何保证和承诺。报告中的观点和预测仅代表我们的判断，本公司不承担因使用本报告而产生的法律责任，我们将根据实际情况的变化作出观点和预测的相应调整而不承担提示说明的责任。本报告并不适用于所有投资人，请谨慎使用。



三、金投资·鹰视点——市场研判

一周市场表现: 上周上证指数小幅下跌, 沪指 3 月 4 日收报 2933.86 点, 周涨幅为-0.29%。

市场研判: 海外市场的不稳定因素在增加, 中东的动乱还没有平息, 日本里氏 9.0 级地震对于全球经济有一定冲击, 后续影响情况还需要观察和评估, 估计国内维稳气氛仍然会维持。国内公布 2 月份经济数据, 显示经济增长依然稳健; 消费增速下行值得担忧; 通胀压力还没有消退; 信贷调控效果较强, 货币供应量增速得到很好的控制, 未来通胀失控的可能在下降。在房地产价格仍然处于开发商和政府博弈阶段, 对经济的影响会逐步体现, 未来经济有下行的风险, 2011 年上市公司盈利增速也有下调的风险; 另一方面, 国内流动性已处于可控状态, 继续推高通胀的可能性在下降。在维稳气氛的影响下, 预计短期市场仍然会维持震荡的走势。

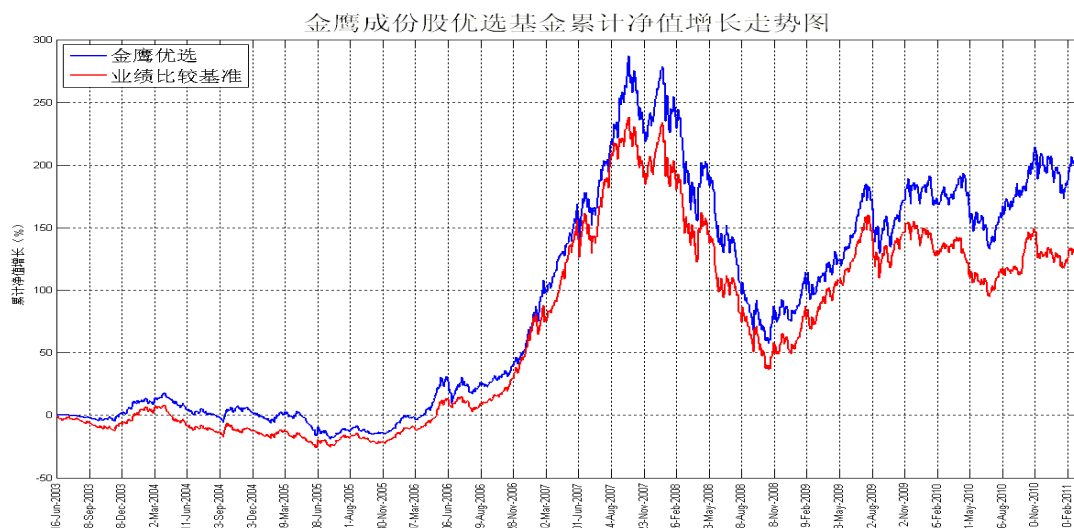
资料来源: 金鹰基金管理有限公司研究发展部

四、金鹰旗下基金业绩表现

日期	基金名称	基金代码	最新份额净值	累计净值	一周净值增长率(%)	今年以来净值增长率(%)
2011-3-11	金鹰成份优选混合	210001	0.7793	2.5614	0.75	2.94
2011-3-11	金鹰中小盘精选混合	162102	1.0433	2.6393	0.95	2.84
2011-3-11	金鹰红利价值混合	210002	1.2278	1.6158	1.51	2.39
2011-3-11	金鹰行业优势股票	210003	1.1919	1.2219	0.79	0.56
2011-3-11	金鹰稳健成长股票	210004	1.08	1.26	0.19	0.84
2011-3-11	金鹰主题优势	210005	1.004	1.004	-0.69	0.10

数据来源: 金鹰基金管理有限公司金融工程部。

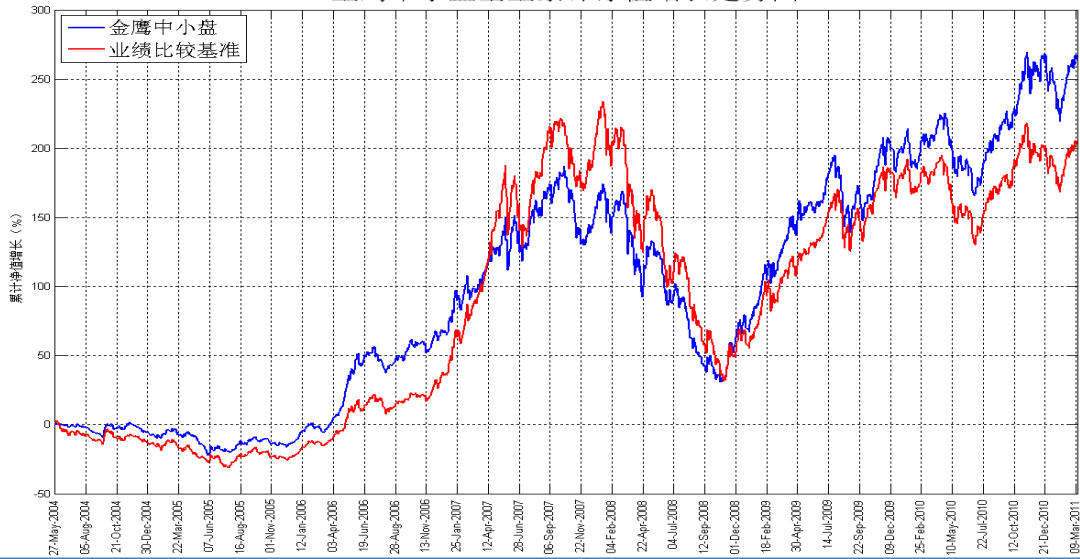
五、金鹰旗下基金业绩走势图



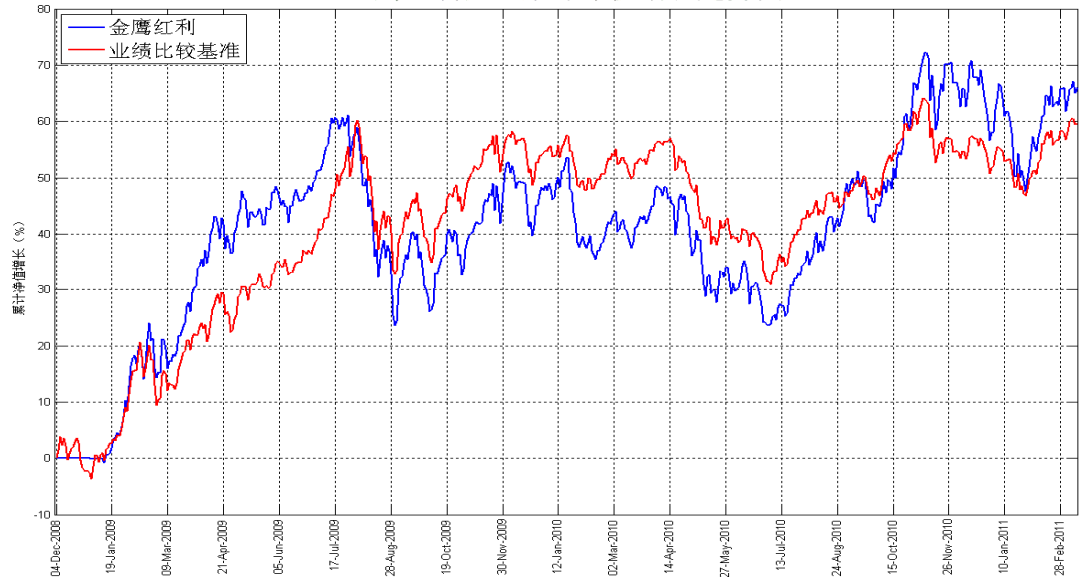
重要提示: 本报告中的信息均来源于已公开资料, 本公司对这些信息的完整性和准确性不做任何保证和承诺。报告中的观点和预测仅代表我们的判断, 本公司不承担因使用本报告而产生的法律责任, 我们将根据实际情况的变化作出观点和预测的相应调整而不承担提示说明的责任。本报告并不适用于所有投资人, 请谨慎使用。



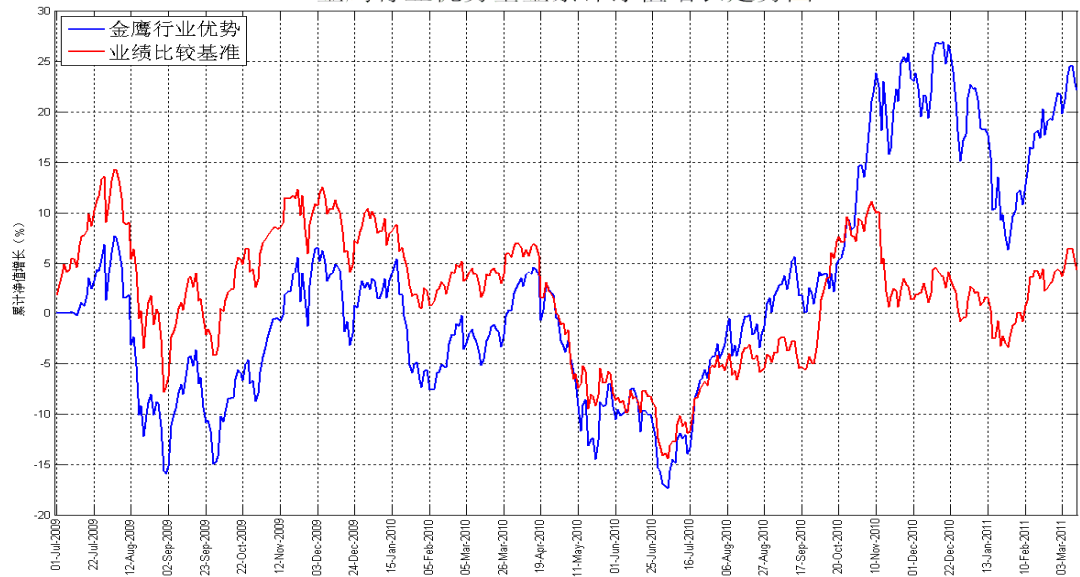
金鹰中小盘基金累计净值增长走势图



金鹰红利基金累计净值增长走势图



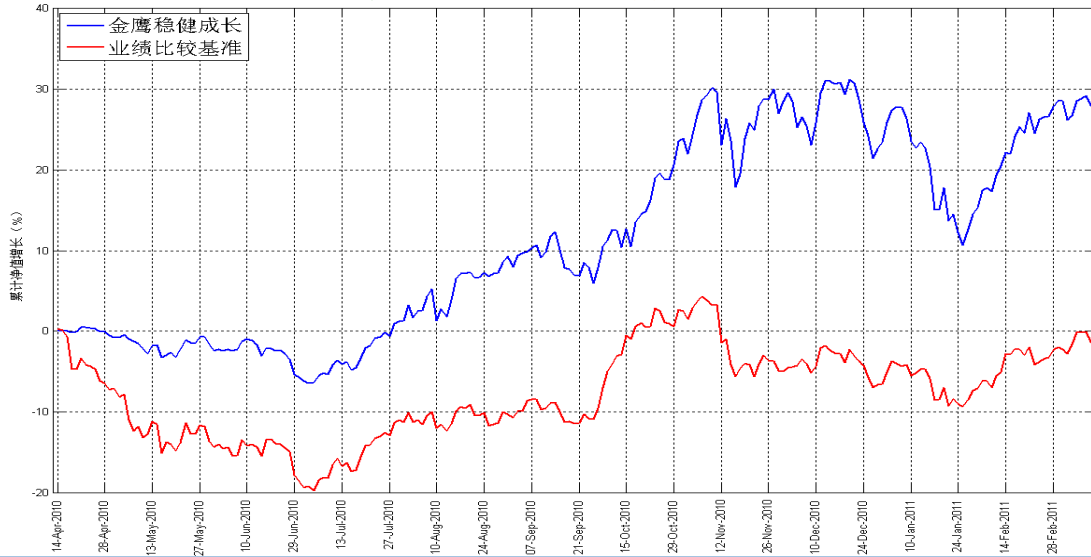
金鹰行业优势基金累计净值增长走势图



重要提示: 本报告中的信息均来源于已公开资料, 本公司对这些信息的完整性和准确性不做任何保证和承诺。报告中的观点和预测仅代表我们的判断, 本公司不承担因使用本报告而产生的法律责任, 我们将根据实际的情况的变化作出观点和预测的相应调整而不承担提示说明的责任。本报告并不适用于所有投资人, 请谨慎使用。



金鹰稳健成长基金累计净值增长走势图



数据来源：金鹰基金管理有限公司金融工程部。

六、银河证券基金业绩评价周报（金鹰旗下基金）

中国银河证券·开放式基金净值增长率排行榜																	
数据截止日期：2011-03-04																	
序号	基金代码	基金简称	过去一个月(4周)		过去三个月(13周)		过去六个月(26周)		今年以来		过去一年(52周)		过去两年(104周)		过去三年(156周)		成立以来累计净值增长率
			净值增长率	排序	净值增长率	排序	净值增长率	排序	净值增长率	排序	净值增长率	排序	净值增长率	排序	净值增长率	排序	
1.1.1 股票基金-股票型基金-标准股票型基金 (238只)																	
155	210003	金鹰行业优势股票	7.98%	-0.86%	104	18.55%	5	-0.23%	101	25.02%	9	--	--	--	--	--	21.24%
190	210004	金鹰稳健成长股票	7.58%	-1.26%	118	15.10%	14	0.65%	74	--	--	--	--	--	--	--	26.26%
227	210005	金鹰主题优势股票	2.33%	--	--	--	--	0.80%	--	--	--	--	--	--	--	--	1.10%
平均			5.41%	-0.72%	--	7.77%	--	-0.40%	--	9.01%	--	49.44%	--	-9.75%	--	--	--
2.1.2 混合基金-偏股型基金-偏股型基金(股票上限80%) (29只)																	
22	162102	金鹰中小盘精选混合	6.85%	0.38%	18	12.91%	3	1.87%	9	18.25%	5	69.10%	1	37.17%	1	★★★★★	264.89%
平均			4.08%	-0.27%	--	6.15%	--	-0.17%	--	7.24%	--	38.66%	--	-7.74%	--	--	--
2.2.2 混合基金-灵活配置型基金-灵活配置型基金(股票上限80%) (53只)																	
1	210001	金鹰成份股优选混合	5.65%	0.76%	14	10.13%	16	2.18%	6	9.64%	28	49.24%	12	-9.27%	5	★★	203.76%
26	210002	金鹰红利价值混合	5.12%	-1.23%	28	8.94%	20	0.87%	14	15.85%	11	36.91%	17	--	--	--	63.38%
平均			4.47%	-1.08%	--	7.54%	--	-0.84%	--	10.75%	--	46.36%	--	-10.86%	--	--	--

数据来源：中国银河证券基金研究中心。

七、销售机构：

中国银行、交通银行、中国建设银行、中国工商银行、招商银行、中信银行、民生银行、浦发银行、中国邮政储蓄银行、深圳发展银行、平安银行、宁波银行等银行。

广州证券、中信建投证券、国泰君安证券、银河证券、申银万国证券、海通证券、广发证券、国信证券、招商证券、长江证券、光大证券、华泰联合证券、安信证券、中投证券、平安证券、湘财证券、万联证券、东莞证券、东海证券、江南证券、西南证券、兴业证券、宏源证券、国盛证券、山西证券、东吴证券、财通证券、齐鲁证券、国联证券、爱建证券、中金公司、信达证券、财富证券、天相投顾、广发华福证券、财达证券、东方证券、中信证券、方正证券、国元证券等

重要提示：本报告中的信息均来源于已公开资料，本公司对这些信息的完整性和准确性不做任何保证和承诺。报告中的观点和预测仅代表我们的判断，本公司不承担因使用本报告而产生的法律责任，我们将根据实际情况的变化作出观点和预测的相应调整而不承担提示说明的责任。本报告并不适用于所有投资人，请谨慎使用。



证券公司。

金鹰基金管理公司直销中心。



主办：金鹰基金管理有限公司市场拓展部

地址：中国广州市沿江中路 298 号江湾商业中心 22 层

邮编：510100

传真：020-83282856

客服中心：4006-135-888，020-83936180

意见反馈：investor@gefund.com.cn

网址：www.gefund.com.cn