



金鹰基金管理有限公司
Golden Eagle Asset Management Co., Ltd

经营财富 永不止步

金鹰基金每周通讯

总第（349）期

2011年第8周

（2月21日至2月25日）

风险提示：市场有风险，投资须谨慎。

- 一、上周要闻导读
- 二、金投资·鹰视点----市场研判
- 三、金鹰旗下基金业绩表现
- 四、银河证券基金业绩评价周报（金鹰旗下基金）
- 五、金鹰旗下基金业绩走势图
- 六、上周国内市场各板块走势

特别提示：金鹰成份优选混合、金鹰中小盘精选混合、金鹰红利价值混合、金鹰行业优势股票、金鹰稳健成长股票基金、金鹰主题优势基金均为开放式基金，投资者可到中国银行、交通银行、中国建设银行、中国工商银行、招商银行、中信银行、民生银行、浦发银行、邮政储蓄银行、深圳发展银行、平安银行、宁波银行，和广州证券、中信建投证券、国泰君安证券、银河证券、申银万国证券、海通证券、广发证券、国信证券、招商证券、长江证券、光大证券、华泰联合证券、安信证券、中投证券、平安证券、湘财证券、万联证券、东莞证券、东海证券、江南证券、西南证券、兴业证券、宏源证券、国盛证券、山西证券、东吴证券、财通证券、齐鲁证券、国联证券、爱建证券、中金公司、信达证券、财富证券、天相投顾、广发华福证券、财达证券、中信证券、方正证券、国元证券等证券公司的基金代销网点申购，也可向金鹰基金管理公司直销中心申购，咨询电话：4006-135-888，020-83936180。

重要提示：本报告中的信息均来源于已公开资料，本公司对这些信息的完整性和准确性不做任何保证和承诺。报告中的观点和预测仅代表我们的判断，本公司不承担因使用本报告而产生的法律责任，我们将根据实际情况的变化作出观点和预测的相应调整而不承担提示说明的责任。本报告并不适用于所有投资人，请谨慎使用。



一、每周要闻导读

国内方面:

1、2月21日,新华社发布的2011年1月份中国石油库存数据显示:1月末中国原油库存(不含储备库存)环比增加2.5%。1月末成品油(汽柴煤)库存环比增加11%。其中,汽油库存环比下降1.4%;柴油库存环比增加25%;煤油库存环比增加1.3%。

2、2月21日,中共中央政治局召开会议,提出“今年防经济大波动 保持物价稳定”。

3、2月22日,中国人民银行行长周小川在法国出席G20财长和央行行长会议期间接受采访时表示,存款准备金率只是对抗通胀的一个工具,但并非唯一的工具,抗通胀要运用所有政策工具。

4、2月22日,汇丰(HSBC)首次公布中国制造业采购经理人指数(PMI)预览指数显示,2月汇丰中国制造业PMI预览降至51.5的七个月低位,显示紧缩政策不断加码,令制造业景气有所下降。

5、2月22日,国资委副主任邵宁在国新办举办的新闻发布会后对媒体表示,未来央企将以主营上市为主,不再鼓励分拆优质资产的上市行为,未来十年,央企将成为“干干净净”的上市公司。

6、2月25日,河南遭受罕见干旱,气象部门协同作战缓解旱情。

7、2月25日,2011年小麦最低收购价格将在2010年水平上提高6%左右,稻谷最低收购价格也要继续提高。

8、2月27日,国务院总理温家宝接受联合专访,与广大网友在线交流,表示:“不允许物价上涨得不到遏制,对抑制房价还有信心,国务院周三将讨论提高个税起征点,十二五”规划中,中国政府确定的经济发展速度是7%。

9、2月27日,易纲表示,“十二五”期间,中国经济扩内需、调结构、减顺差、促平衡刻不容缓,但减顺差不是压出口,重点是增加进口。

海外方面:

1、2月21日,欧洲著名金融信息服务公司Markit公布的初步数据显示,欧元区2月份综合PMI由前月的57升至58.4,升至四年多来的最高水平,意味着欧元区经济复苏动力正在增强。

2、2月22日,越南央行宣布,再次上调基准利率至12%,以抑制国内的通胀局势,这也是该行在一周内第二次宣布加息。上周四(17日),该行曾将基准利率由9%上调至11%。

3、2月22日,穆迪日将日本三家超大型银行相关发行人的长期评级前景从稳定下调至负面。2月23日,美国财长盖特纳表示,中国不愿加快人民币升值的步伐,这样做在经济上对中国和其它国家造成的伤害比对美国大。

重要提示:本报告中的信息均来源于已公开资料,本公司对这些信息的完整性和准确性不做任何保证和承诺。报告中的观点和预测仅代表我们的判断,本公司不承担因使用本报告而产生的法律责任,我们将根据实际情况的变化作出观点和预测的相应调整而不承担提示说明的责任。本报告并不适用于所有投资人,请谨慎使用。



4、2月24日，美国商务部公布，经季节性因素调整后，美国1月份耐用品订单增长2.7%，至2,005.5亿美元。好于预期。

5、2月24日，数十万名印度民众聚集在首都新德里示威，抗议通货膨胀率居高不下。

6、2月25日，美国劳工部发布每周报告称，截至2月19日当周首次申请失业救济人数减少22,000人，至391,000人。此一周的数据经修正后为413,000人，初值为410,000人。好于预期。

7、2月25日，沙特政府决定增加石油产量：每天增产70多万桶，日产量达到900万桶，以弥补北非产油国造成的石油供应减少。

8、2月27日，美国商务部公布的数据显示，经通胀因素调整后，美国去年第四季度国内生产总值(GDP)折合成年率增长2.8%。低于预期，也低于初值3.2%。利比亚发生内战，原油价格大幅上涨，全球通胀压力加大。

资料汇总：金鹰基金管理有限公司研究发展部

二、金投资·鹰视点——市场研判

一周市场表现：上周上证指数大幅下跌后小幅反弹，沪指2月25日收报2878.57点，周涨幅为-0.73%。

市场研判：温总再次强调抑制物价和房价，短期国内的调控压力仍未缓解，政策面偏紧。原油价格大幅度上涨，在目前阶段肯定对全球经济形成负面影响；对欧洲和新兴市场国家的影响会更大，如果持续上涨，全球经济有出现滞胀的可能。海外经济局势仍然不稳定，中东动荡局面仍有扩散的可能性，预计近期A股以区间震荡为主，暂时没有出现趋势性上涨和下跌的机会。

资料来源：金鹰基金管理有限公司研究发展部

三、金鹰旗下基金业绩表现

日期	基金名称	基金代码	最新份额净值	累计净值	一周净值增长率(%)	今年以来净值率(%)
2011-2-25	金鹰成份优选混合	210001	0.7724	2.5508	0.53	2.03

重要提示：本报告中的信息均来源于已公开资料，本公司对这些信息的完整性和准确性不做任何保证和承诺。报告中的观点和预测仅代表我们的判断，本公司不承担因使用本报告而产生的法律责任，我们将根据实际情况的变化作出观点和预测的相应调整而不承担提示说明的责任。本报告并不适用于所有投资人，请谨慎使用。



2011-2-25	金鹰中小盘精选混合	162102	1.0301	2.6261	1.79	1.53
2011-2-25	金鹰红利价值混合	210002	1.2049	1.5929	0.02	0.48
2011-2-25	金鹰行业优势股票	210003	1.1629	1.1929	1.50	-1.89
2011-2-25	金鹰稳健成长股票	210004	1.077	1.257	1.70	0.56
2011-2-25	金鹰主题优势	210005	1.005	1.005	0.40	0.20

数据来源：金鹰基金管理有限公司金融工程部。

四、银河证券基金业绩评价周报（金鹰旗下基金）

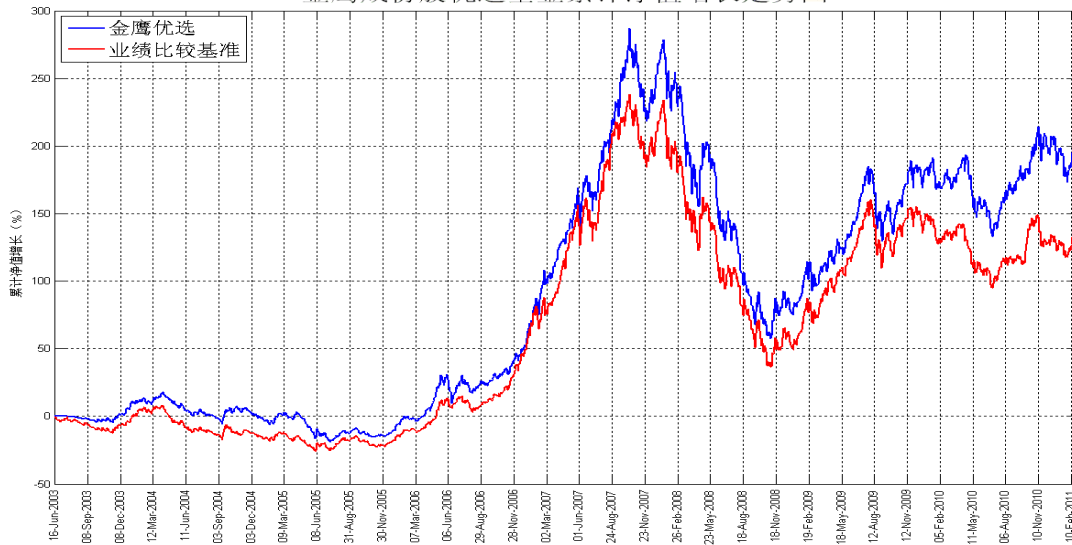
中国银河证券·开放式基金净值增长率排行榜														
净值数据截止日期：2011-02-25														
基金代码	基金简称	过去三个月 (13周)		过去六个月 (26周)		今年以来		过去一年(52周)		过去两年 (104周)		过去三年(156周)		成立以来 累计净值 增长率
		净值 增长率	排 序	净值 增长率	排 序	净值 增长率	排 序	净值 增长率	排 序	净值 增长率	排 序	净值 增长率	排 序	
1.1.1股票基金-股票型基金-标准股票型基金（共238只）														
210003	金鹰行业优势股票	-4.54%	127	20.83%	9	-1.89%	132	21.96%	11	--	--	--	--	19.22%
210004	金鹰稳健成长股票	-1.53%	59	17.76%	23	0.56%	46	--	--	--	--	--	--	26.14%
210005	金鹰主题优势股票	--	--	--	--	0.20%	--	--	--	--	--	--	--	0.50%
平均		-3.48%	--	10.93%	--	-1.17%	--	6.74%	--	56.19%	--	-11.66%	--	--
2.1.2混合基金-偏股型基金-偏股型基金(股票上限80%)（共29只）														
162102	金鹰中小盘精选混	-0.96%	14	15.79%	3	1.53%	6	17.28%	4	78.94%	1	37.89%	1	★★★★★
平均		-2.23%	--	8.69%	--	-0.79%	--	5.60%	--	44.13%	--	-8.93%	--	--
2.2.2混合基金-灵活配置型基金-灵活配置型基金(股票上限80%)（共53只）														
210001	金鹰成份股优选混	-2.37%	21	13.09%	16	2.03%	7	8.27%	28	56.70%	11	-10.84%	5	★★
210002	金鹰红利价值混合	-4.27%	29	12.82%	18	0.48%	11	14.67%	12	42.27%	--	--	--	62.75%
平均		-3.24%	--	10.71%	--	-1.28%	--	9.34%	--	53.11%	--	-12.18%	--	--

数据来源：中国银河证券基金研究中心。

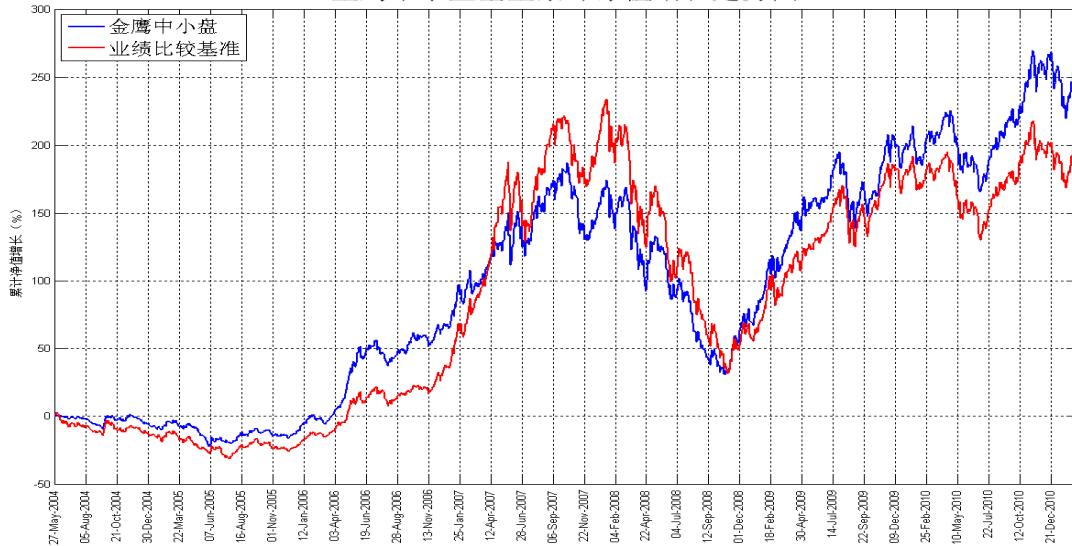
五、金鹰旗下基金业绩走势图



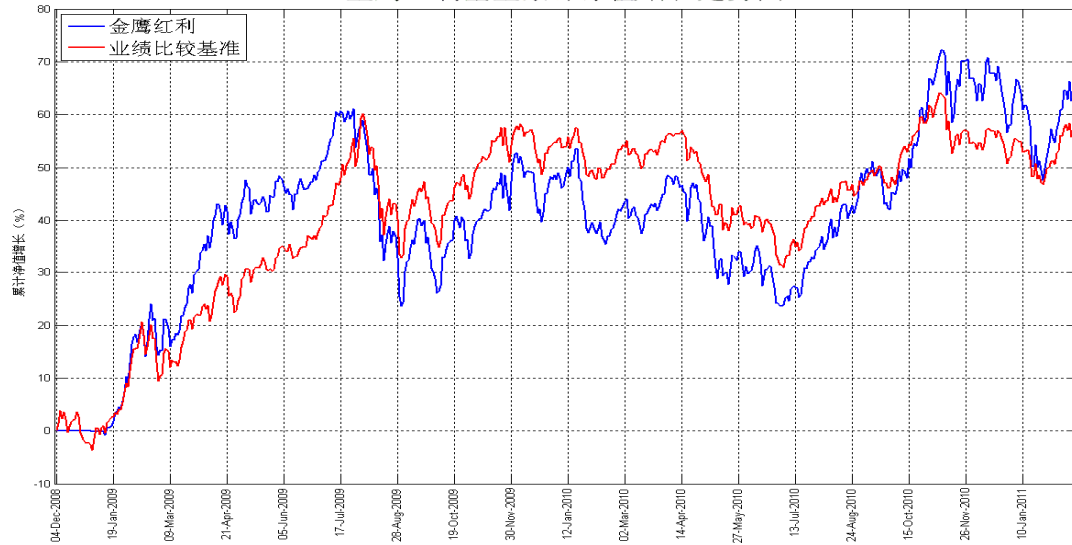
金鹰成份股优选基金累计净值增长走势图



金鹰中小盘基金累计净值增长走势图



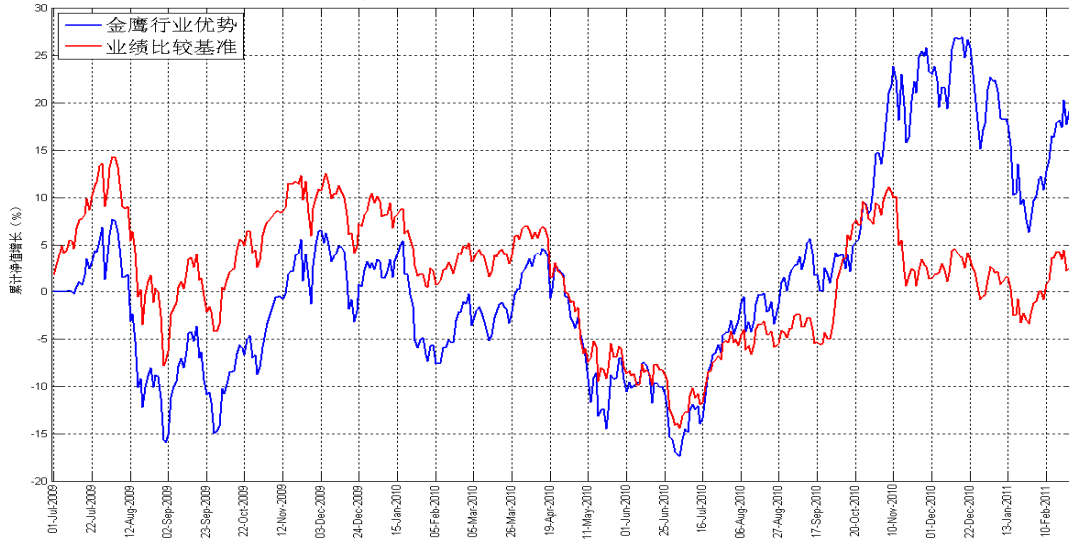
金鹰红利基金累计净值增长走势图



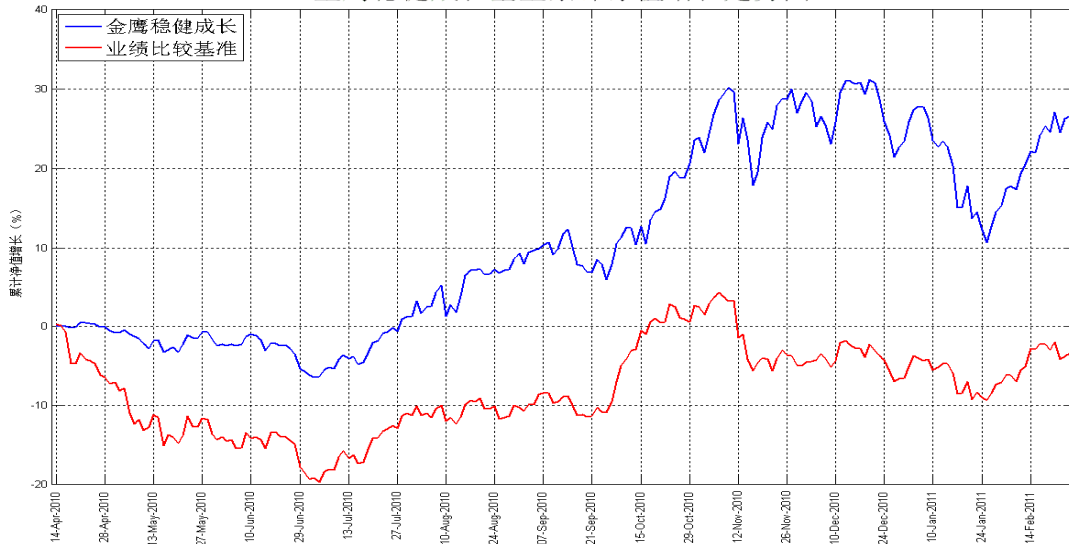
重要提示: 本报告中的信息均来源于已公开资料, 本公司对这些信息的完整性和准确性不做任何保证和承诺。报告中的观点和预测仅代表我们的判断, 本公司不承担因使用本报告而产生的法律责任, 我们将根据实际情况的变化作出观点和预测的相应调整而不承担提示说明的责任。本报告并不适用于所有投资人, 请谨慎使用。



金鹰行业优势基金累计净值增长走势图



金鹰稳健成长基金累计净值增长走势图



数据来源：金鹰基金管理有限公司金融工程部。

六、上周国内市场各板块走势

重要提示：本报告中的信息均来源于已公开资料，本公司对这些信息的完整性和准确性不做任何保证和承诺。报告中的观点和预测仅代表我们的判断，本公司不承担因使用本报告而产生的法律责任，我们将根据实际情况的变化作出观点和预测的相应调整而不承担提示说明的责任。本报告并不适用于所有投资人，请谨慎使用。



1、主要指数：

指数代码	指数名称	最近一周表现及排名		最近一月表现及排名		最近一季表现及排名		年初至今表现及排名	
		涨跌幅	排名	涨跌幅	排名	涨跌幅	排名	涨跌幅	排名
399102.SZ	创业板综合	-0.48%	9	11.33%	6	-9.38%	13	-4.65%	13
399101.SZ	中小板综	1.22%	2	13.98%	3	-5.53%	12	-2.03%	12
399001.SZ	深证成份指数	0.16%	7	10.37%	8	0.24%	1	1.41%	10
399004.SZ	深证100指数	0.64%	4	12.64%	5	-0.10%	2	2.08%	6
399107.SZ	深证A股指数	0.59%	5	12.83%	4	-4.33%	11	-0.82%	11
000016.SH	上证50指数	-1.17%	13	4.99%	13	-1.70%	7	1.48%	9
000010.SH	上证180指数	-0.74%	12	7.33%	12	-0.96%	5	2.14%	5
000001.SH	上证综合指数	-0.73%	11	7.51%	11	-0.68%	3	2.51%	2
000300.SH	沪深300	-0.44%	8	8.81%	9	-0.80%	4	2.22%	4
399314.SZ	巨潮大盘	-0.54%	10	7.96%	10	-0.96%	6	2.00%	7
399315.SZ	巨潮中盘	0.81%	3	14.53%	2	-3.36%	10	1.85%	8
399316.SZ	巨潮小盘	1.90%	1	16.15%	1	-2.81%	9	3.38%	1
399311.SZ	巨潮1000	0.24%	6	10.97%	7	-1.88%	8	2.23%	3

2、行业指数：

指数代码	指数名称	最近一周表现及排名		最近一月表现及排名		最近三月表现及排名		年初至今表现及排名	
		涨跌幅	排名	涨跌幅	排名	涨跌幅	排名	涨跌幅	排名
801190	金融服务	-1.36%	21	4.21%	23	-3.70%	15	0.89%	16
801180	房地产	-0.12%	18	4.33%	22	-0.81%	8	2.92%	11
801040	黑色金属	-1.14%	20	9.23%	19	6.56%	3	8.36%	3
801050	有色金属	1.55%	10	19.77%	1	3.07%	4	-0.71%	17
801120	食品饮料	-0.75%	19	8.54%	20	-8.20%	22	-1.94%	20
801130	纺织服装	2.77%	5	14.47%	10	-2.50%	13	3.88%	10
801160	公用事业	1.08%	12	10.61%	16	-3.15%	14	2.56%	12
801060	建筑建材	-0.11%	17	14.12%	12	11.50%	1	8.59%	2
801090	交运设备	-1.62%	23	14.30%	11	-1.24%	10	8.80%	1
801200	商业贸易	1.42%	11	10.72%	15	-7.85%	21	-0.92%	19
801010	农林牧渔	2.25%	7	19.24%	3	-1.91%	12	1.96%	14
801230	综合	2.00%	8	15.62%	8	-1.85%	11	6.03%	5
801030	化工	2.83%	4	17.13%	5	0.09%	6	4.43%	7
801110	家用电器	4.23%	1	16.74%	7	6.85%	2	8.12%	4
801170	交通运输	-1.61%	22	6.99%	21	-0.44%	7	3.96%	9
801070	机械设备	-0.03%	16	16.79%	6	2.62%	5	4.39%	8
801220	信息服务	0.38%	14	10.20%	18	-6.61%	19	-2.83%	22
801150	医药生物	0.06%	15	10.61%	17	-12.71%	23	-4.40%	23
801140	轻工制造	3.53%	3	14.52%	9	-3.82%	16	4.73%	6
801210	餐饮旅游	1.71%	9	11.38%	13	-7.32%	20	1.02%	15
801020	采掘	0.60%	13	10.91%	14	-1.14%	9	-2.76%	21
801100	信息设备	3.95%	2	19.49%	2	-4.76%	18	1.98%	13
801080	电子元器件	2.43%	6	17.24%	4	-4.02%	17	-0.81%	18

重要提示：本报告中的信息均来源于已公开资料，本公司对这些信息的完整性和准确性不做任何保证和承诺。报告中的观点和预测仅代表我们的判断，本公司不承担因使用本报告而产生的法律责任，我们将根据实际情况的变化作出观点和预测的相应调整而不承担提示说明的责任。本报告并不适用于所有投资人，请谨慎使用。



数据来源：金鹰基金管理有限公司金融工程部。



主办：金鹰基金管理有限公司市场拓展部
地址：中国广州市沿江中路 298 号江湾商业中心 22 层
邮编：510100
传真：020-83282856
客服中心：4006-135-888, 020-83936180
意见反馈：investor@gefund.com.cn
网址：www.gefund.com.cn