



金鹰基金管理有限公司
Golden Eagle Asset Management Co., Ltd

经营财富 永不止步

金鹰基金每周通讯

总第（348）期

2011年第7周

（2月14日至2月18日）

风险提示：市场有风险，投资须谨慎。

- 一、上周要闻导读
- 二、金投资·鹰视点----市场研判
- 三、金鹰旗下基金业绩表现
- 四、银河证券基金业绩评价周报（金鹰旗下基金）
- 五、金鹰旗下基金业绩走势图
- 六、上周国内市场各板块走势

特别提示：金鹰成份优选混合、金鹰中小盘精选混合、金鹰红利价值混合、金鹰行业优势股票、金鹰稳健成长股票基金、金鹰主题优势基金均为开放式基金，投资者可到中国银行、交通银行、中国建设银行、中国工商银行、招商银行、中信银行、民生银行、浦发银行、邮政储蓄银行、深圳发展银行、平安银行、宁波银行，和广州证券、中信建投证券、国泰君安证券、银河证券、申银万国证券、海通证券、广发证券、国信证券、招商证券、长江证券、光大证券、华泰联合证券、安信证券、中投证券、平安证券、湘财证券、万联证券、东莞证券、东海证券、江南证券、西南证券、兴业证券、宏源证券、国盛证券、山西证券、东吴证券、财通证券、齐鲁证券、国联证券、爱建证券、中金公司、信达证券、财富证券、天相投顾、广发华福证券、财达证券、中信证券、方正证券、国元证券等证券公司的基金代销网点申购，也可向金鹰基金管理公司直销中心申购，咨询电话：4006-135-888，020-83936180。

重要提示：本报告中的信息均来源于已公开资料，本公司对这些信息的完整性和准确性不做任何保证和承诺。报告中的观点和预测仅代表我们的判断，本公司不承担因使用本报告而产生的法律责任，我们将根据实际情况的变化作出观点和预测的相应调整而不承担提示说明的责任。本报告并不适用于所有投资人，请谨慎使用。



一、每周要闻导读

国内方面:

1、2月14日,海关总署发布的数据显示,1月份我国对外贸易进出口总值为2950.1亿美元,比去年同期增长43.9%。贸易顺差达64.5亿美元,减少53.5%。

2、2月15日,国家统计局公布的数据显示,1月份居民消费价格(CPI)同比上涨4.9%,明显低于此前的市场预期,PPI同比上涨6.6%,环比上涨0.9%,这也是今年CPI权重调整后首次发布月度数据。

3、2月15日,根据国家统计局信息,与2010年实施的CPI权重方案相比,新的权重方案中居住类价格提高4.22个百分点,食品降低2.21个百分点,烟酒降低0.51个百分点,衣着降低0.49个百分点,家庭设备用品及服务降低0.36个百分点,医疗保健和个人用品降低0.36个百分点,交通和通信降低0.05个百分点,娱乐教育文化用品及服务降低0.25个百分点。

4、2月15日,中国人民银行发布的数据显示,1月份我国人民币贷款增加1.04万亿元,同比少增3182亿元,低于此前1.1万亿-1.2万亿元的市场预期。

5、2月17日,央行在网站发表的统计司司长盛松成署名文章中明确了社会融资总量指标的内涵:“社会融资总量=人民币各项贷款+外币各项贷款+委托贷款+信托贷款+银行承兑汇票+企业债券+非金融企业股票+保险公司赔偿+保险公司投资性房地产+其他”。

6、2月18日,中国国家统计局周五公布的数据显示,1月70个大中城市新建商品住宅价格环比涨幅超过2%的城市有3个,下降的有3个;同期价格同比上涨的有68个,下降2个。

7、2月18日,据国家防汛抗旱总指挥部副总指挥、水利部部长陈雷介绍,当前中国冬麦区南部旱情发展蔓延势头趋缓,但冬麦区北部大部分地区没有有效降水,旱情仍在持续,目前全国受旱面积仍有1.01亿亩。

8、2月18日,中国人民银行宣布,从2011年2月24日起上调存款类金融机构人民币存款准备金率0.5个百分点。

9、2月19日,国家发展和改革委员会宣布,自20日零时起将汽油、柴油价格每吨均提高350元,相当于90号汽油全国平均零售价每升上调0.26元,0号柴油全国平均每升上调0.3元,涨幅为4.5%。

10、2月20日,已有北京、上海、南京、青岛、济南、成都、南宁、贵阳、太原、长春、哈尔滨等十余个城市出台了落实“新国八条”的调控细则,其中以提高户籍门槛的限购为重要手段。

海外方面:



1、2月14日，日本内阁府公布的初步数据显示，去年第四季度日本经济出现一年多以来首次负增长，实际国内生产总值按年率计算下滑1.1%。

2、2月14日，在欧盟非正式峰会上，欧元区各国财政部长同意，2013年即将就位的永久援助机制的有效贷款能力为5000亿欧元——约为当前救助机制实际可贷款额的两倍。

3、2月15日，英国国家统计局公布的报告显示，今年1月份英国的消费物价指数同比上升4%，比去年12月份的3.7%猛升了0.3个百分点，为2008年11月份以来的最高水平。

4、2月15日，日本央行当天在结束为期两天的货币政策会议后宣布，作为基准利率的银行间无担保隔夜拆借利率维持在零至0.1%的水平。

5、2月15日，美国商务部公布的报告显示，去年12月份，美国企业库存比11月份环比增长0.8%，显示美国经济继续缓慢复苏的势头。

6、2月15日，纽约泛欧交易所和德意志证券交易所宣布，双方已就业务合并事宜达成最终协议，将联合组成全球最大的交易所运营商。

7、2月16日，美国联邦储备委员会上调今年的美国经济增速预期，预计美国经济2011年的增速有望达到3.4%至3.9%之间，这一经济增速区间预期比去年11月份美联储预计美国经济今年增速3.0%到3.6%的区间预期要更乐观。

8、2月17日，根据美国劳工部公布的最新报告，在截至2月12日的一周内，美国首次申领失业救济人数继此前一周创下两年多来新低后重新上升，环比增加2.5万至41万。

9、2月17日，美国1月份核心生产者价格指数(PPI)环比上升0.8%，升幅创两年多来最高水平，剔除食品和能源的核心PPI上升0.5%。

10、2月19日，美国去年第四季抵押贷款违约率减少10%至8.22%，虽然仍高于历史标准，但仍不失为一个巨大进步，因为该数字已达两年最低，而且这事实上是经济和抵押贷款市场基本面的反应。

资料汇总：金鹰基金管理有限公司研究发展部

二、金投资·鹰视点——市场研判

一周市场表现：上周上证指数继续反弹，沪指2月18日收报2899.79点，周涨幅为2.56%。

市场研判：欧盟区通胀水平开始冲高，已经突破2%的监管目标，部分国家正在考虑采取加息等方式控制通胀；国内方面，虽然1月份CPI低于预期，但仍然没有明显回落，为抑制通胀，人民银行上调存款准备金率来回收流动性，后续利率、汇率和存款准备金率还有调整空间。市场近



期延续反弹态势，部分个股反弹幅度较大，我们认为短期市场仍然维持震荡态势，目前来看还没有形成向上的趋势。

资料来源：金鹰基金管理有限公司研究发展部

三、金鹰旗下基金业绩表现

日期	基金名称	基金代码	最新份额净值	累计净值	一周净值增长率(%)	今年以来净值增长率(%)
2011-2-18	金鹰成份优选混合	210001	0.7683	2.5446	2.76	1.49
2011-2-18	金鹰中小盘精选混合	162102	1.0365	2.6075	2.75	-0.25
2011-2-18	金鹰红利价值混合	210002	1.2047	1.5927	2.73	0.47
2011-2-18	金鹰行业优势股票	210003	1.1457	1.1757	2.95	-3.34
2011-2-18	金鹰稳健成长股票	210004	1.059	1.239	3.32	-1.12
2011-2-18	金鹰主题优势	210005	1.001	1.001	1.11	-0.20

数据来源：金鹰基金管理有限公司金融工程部。

四、银河证券基金业绩评价周报（金鹰旗下基金）

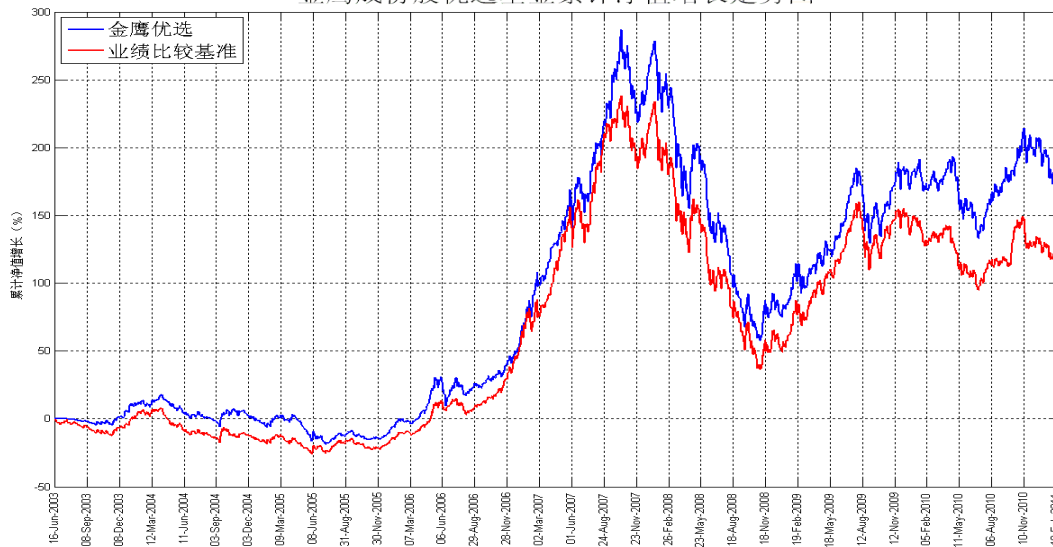
中国银河证券·开放式基金净值增长率排行榜																
净值数据截止日期：2011-02-18																
序号	基金代码	基金简称	过去三个月(13周)		过去六个月(26周)		今年以来		过去一年(52周)		过去两年(104周)		过去三年(156周)		成立以来累计净值增长率	
			净值增长率	排序	净值增长率	排序	净值增长率	排序	净值增长率	排序	净值增长率	排序	净值增长率	排序		银河星级评价
1.1.1 股票基金-股票型基金-标准股票型基金 (238只)																
155	210003	金鹰行业优势股票	-2.29%	122	20.05%	14	-3.34%	171	23.75%	13	--	--	--	--	17.46%	
190	210004	金鹰稳健成长股票	0.60%	54	16.46%	36	-1.12%	91	--	--	--	--	--	24.03%		
227	210005	金鹰主题优势股票	--	--	--	--	-0.20%	--	--	--	--	--	--	0.10%		
平均			-1.44%	--	11.55%	--	-1.36%	--	8.90%	--	44.55%	--	-12.63%	--	--	
2.1.2 混合基金-偏股型基金-偏股型基金(股票上限80%) (29只)																
22	162102	金鹰中小盘精选混合	0.08%	15	14.80%	6	-0.25%	14	19.86%	4	66.45%	2	35.68%	1	★★★★★	257.30%
平均			-0.47%	--	9.27%	--	-0.70%	--	7.82%	--	35.46%	--	-9.95%	--	--	
2.2.2 混合基金-灵活配置型基金-灵活配置型基金(股票上限80%) (53只)																
1	210001	金鹰成份股优选混合	-0.31%	17	12.16%	20	1.49%	7	9.77%	29	43.61%	13	-11.44%	5	★★	201.72%
26	210002	金鹰红利价值混合	-0.99%	25	15.87%	12	0.47%	12	17.64%	9	34.30%	--	--	--	--	62.73%
平均			-1.29%	--	11.54%	--	-1.41%	--	10.93%	--	43.43%	--	-12.78%	--	--	

数据来源：中国银河证券基金研究中心。

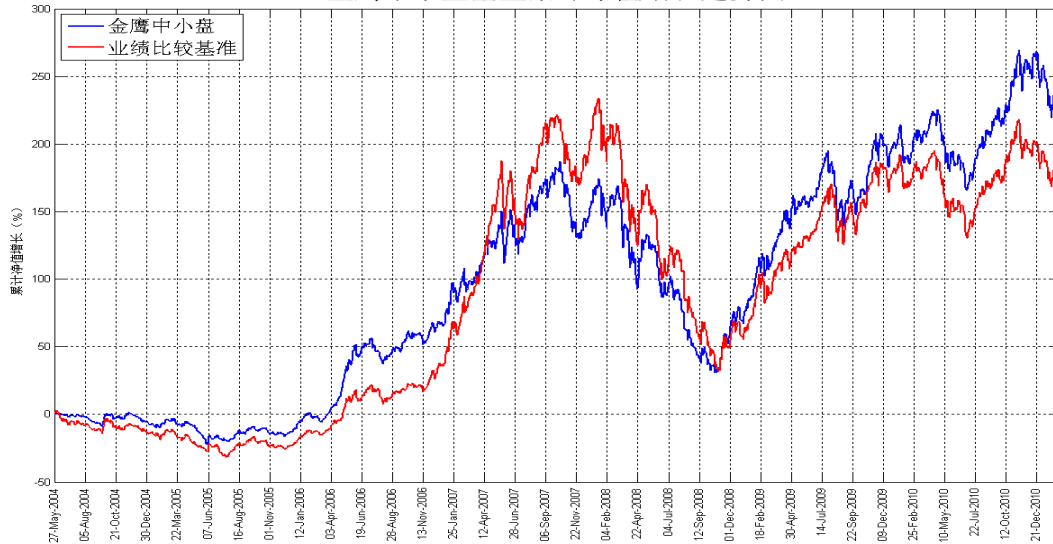


五、金鹰旗下基金业绩走势图

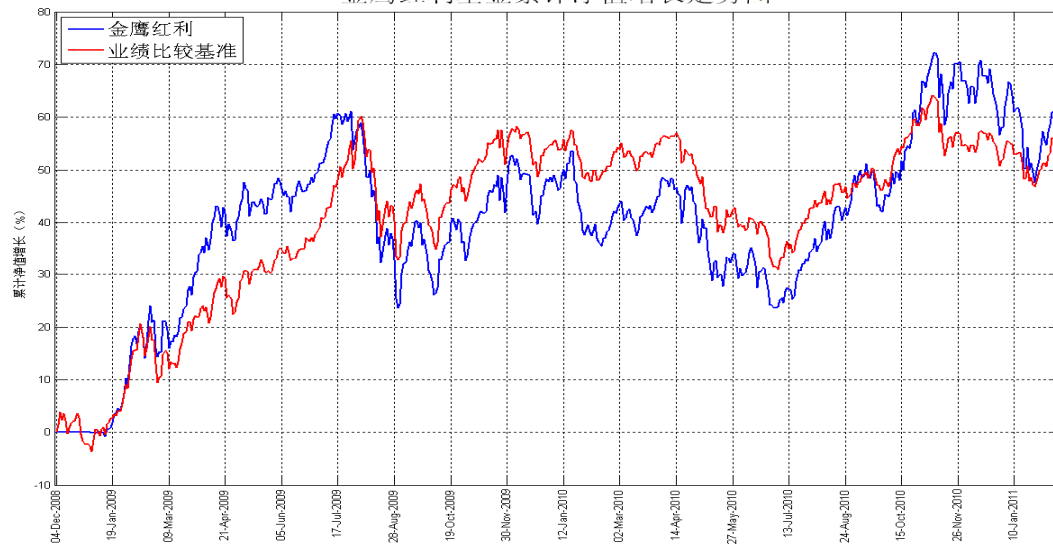
金鹰成份股优选基金累计净值增长走势图



金鹰中小盘基金累计净值增长走势图



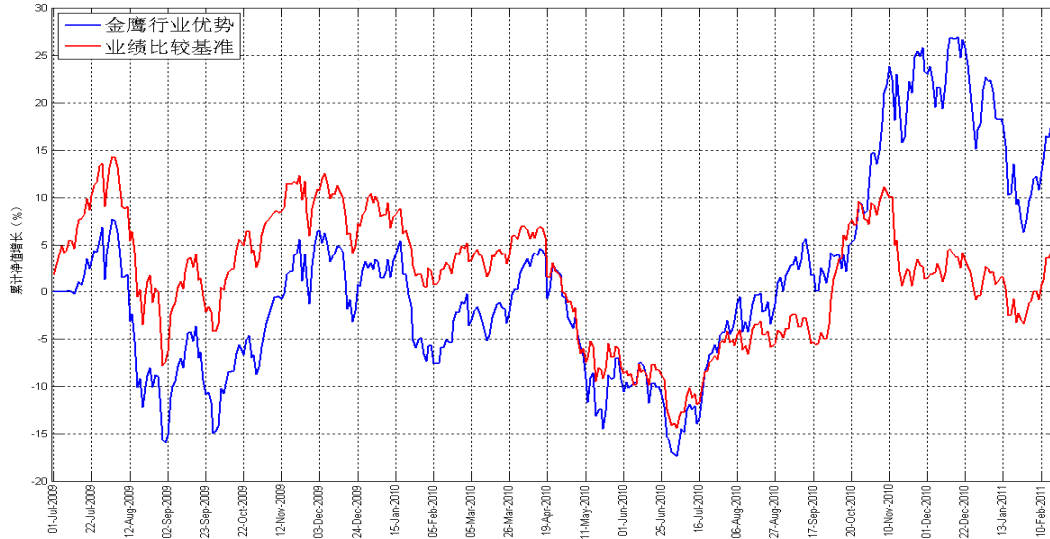
金鹰红利基金累计净值增长走势图



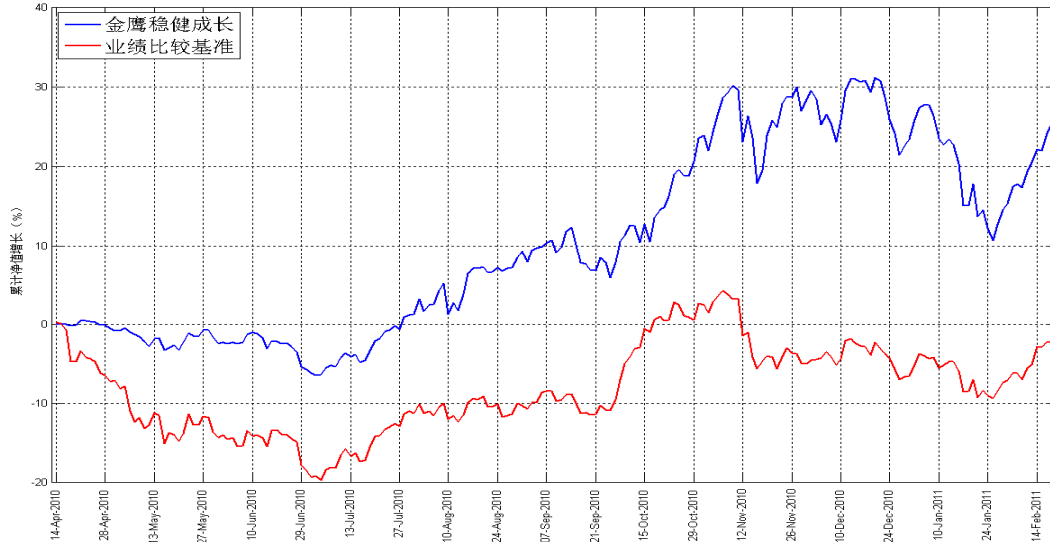
重要提示：本报告中的信息均来源于已公开资料，本公司对这些信息的完整性和准确性不做任何保证和承诺。报告中的观点和预测仅代表我们的判断，本公司不承担因使用本报告而产生的法律责任，我们将根据实际情况的变化作出观点和预测的相应调整而不承担提示说明的责任。本报告并不适用于所有投资人，请谨慎使用。



金鹰行业优势基金累计净值增长走势图



金鹰稳健成长基金累计净值增长走势图



数据来源：金鹰基金管理有限公司金融工程部。



六、上周国内市场各板块走势

1、主要指数：

指数代码	指数名称	最近一周表现及排名		最近一月表现及排名		最近一季表现及排名		年初至今表现及排名	
399102.SZ	创业板综合	2.57%	12	6.39%	12	-2.17%	13	-4.19%	13
399101.SZ	中小板综	3.07%	6	6.96%	11	0.23%	11	-3.22%	12
399001.SZ	深证成份指数	2.61%	11	7.15%	8	3.84%	2	1.24%	9
399004.SZ	深证100指数	3.45%	2	8.98%	3	4.01%	1	1.43%	8
399107.SZ	深证A股指数	3.20%	3	7.65%	6	0.98%	10	-1.40%	11
000016.SH	上证50指数	2.72%	9	5.54%	13	-0.35%	12	2.68%	3
000010.SH	上证180指数	2.69%	10	7.07%	9	1.21%	8	2.90%	2
000001.SH	上证综合指数	2.56%	13	7.04%	10	1.20%	9	3.27%	1
000300.SH	沪深300	2.91%	7	7.87%	5	2.03%	3	2.67%	4
399314.SZ	巨潮大盘	2.78%	8	7.26%	7	1.60%	5	2.56%	5
399315.SZ	巨潮中盘	3.76%	1	9.74%	1	1.40%	7	1.03%	10
399316.SZ	巨潮小盘	3.18%	4	9.57%	2	1.81%	4	1.45%	7
399311.SZ	巨潮1000	3.08%	5	8.27%	4	1.58%	6	1.99%	6



2、行业指数：

指数代码	指数名称	最近一周表现及排名		最近一月表现及排名		最近三月表现及排名		年初至今表现及排名	
801190	金融服务	3.30%	9	5.15%	18	-5.49%	22	2.28%	9
801180	房地产	1.52%	19	4.35%	20	2.23%	7	3.04%	8
801040	黑色金属	4.70%	2	11.78%	4	8.20%	3	9.61%	2
801050	有色金属	8.08%	1	10.30%	7	2.05%	9	-2.22%	18
801120	食品饮料	1.59%	18	4.16%	22	1.56%	12	-1.19%	16
801130	纺织服装	3.48%	7	7.60%	15	0.52%	13	1.08%	13
801160	公用事业	1.91%	15	7.87%	14	-0.83%	15	1.47%	11
801060	建筑建材	3.76%	5	15.28%	1	18.86%	1	8.71%	3
801090	交运设备	2.77%	13	15.02%	2	4.51%	5	10.59%	1
801200	商业贸易	0.66%	23	4.07%	23	-5.87%	23	-2.30%	19
801010	农林牧渔	1.04%	22	10.40%	5	-1.04%	17	-0.28%	14
801230	综合	2.65%	14	8.86%	11	2.37%	6	3.95%	6
801030	化工	3.27%	10	8.88%	10	0.07%	14	1.55%	10
801110	家用电器	1.18%	21	10.32%	6	7.61%	4	3.73%	7
801170	交通运输	3.44%	8	9.11%	9	2.14%	8	5.66%	4
801070	机械设备	4.02%	4	14.73%	3	11.30%	2	4.42%	5
801220	信息服务	1.79%	16	5.78%	17	-0.98%	16	-3.19%	21
801150	医药生物	1.21%	20	4.31%	21	-4.90%	21	-4.46%	23
801140	轻工制造	2.87%	12	6.23%	16	-1.68%	18	1.15%	12
801210	餐饮旅游	1.73%	17	8.28%	13	-2.67%	19	-0.68%	15
801020	采掘	4.57%	3	4.87%	19	-2.89%	20	-3.33%	22
801100	信息设备	2.96%	11	9.17%	8	1.98%	10	-1.89%	17
801080	电子元器件	3.75%	6	8.34%	12	1.90%	11	-3.17%	20

数据来源：金鹰基金管理有限公司金融工程部。



主办：金鹰基金管理有限公司市场拓展部
地址：中国广州市沿江中路 298 号江湾商业中心 22 层
邮编：510100
传真：020-83282856
客服中心：4006-135-888, 020-83936180
意见反馈：investor@gefund.com.cn
网址：www.gefund.com.cn