



金鹰基金管理有限公司
Golden Eagle Asset Management Co., Ltd

经营财富 永不止步

金鹰基金每周通讯

总第（343）期

2011年第1周
（1月4日至1月7日）

风险提示：市场有风险，投资须谨慎。

- 一、上周要闻导读
- 二、金投资·鹰视点----市场研判
- 三、金鹰旗下基金业绩表现
- 四、银河证券基金业绩评价周报（金鹰旗下基金）
- 五、金鹰旗下基金业绩走势图
- 六、上周国内市场各板块走势

特别提示：金鹰成份优选混合、金鹰中小盘精选混合、金鹰红利价值混合、金鹰行业优势股票、金鹰稳健成长股票基金、金鹰主题优势基金均为开放式基金，投资者可到中国银行、交通银行、中国建设银行、中国工商银行、招商银行、中信银行、民生银行、浦发银行、邮政储蓄银行、深圳发展银行、平安银行、宁波银行，和广州证券、中信建投证券、国泰君安证券、银河证券、申银万国证券、海通证券、广发证券、国信证券、招商证券、长江证券、光大证券、华泰联合证券、安信证券、中投证券、平安证券、湘财证券、万联证券、东莞证券、东海证券、江南证券、西南证券、兴业证券、宏源证券、国盛证券、山西证券、东吴证券、财通证券、齐鲁证券、国联证券、爱建证券、中金公司、信达证券、财富证券、天相投顾、广发华福证券、财达证券、中信证券、方正证券、国元证券等证券公司的基金代销网点申购，也可向金鹰基金管理公司直销中心申购，咨询电话：4006-135-888，020-83936180。

重要提示：本报告中的信息均来源于已公开资料，本公司对这些信息的完整性和准确性不做任何保证和承诺。报告中的观点和预测仅代表我们的判断，本公司不承担因使用本报告而产生的法律责任，我们将根据实际情况的变化作出观点和预测的相应调整而不承担提示说明的责任。本报告并不适用于所有投资人，请谨慎使用。



一、每周要闻导读

国内方面:

1、2011年中国人民银行工作会议1月5日至6日在京召开，央行提出今年四项工作任务：稳物价，促转变，防风险，推改革。

2、1月7日，国土资源部部长徐绍史在“全国国土资源工作会议”上说，去年全国土地出让成交总价款2.7万亿元，同比增加70.4%。徐绍史在回顾过去的五年时说，全国共批准新增建设用地3300多万亩，土地出让收入7万多亿元。

3、1月9日，新华网重庆记者从正在召开的重庆市“两会”上获悉，重庆市政府将对房地产市场加强财税调节，并确定开征高档商品房房产税。

4、1月9日，国家税务总局称，2010年，全国税收收入实现稳定增长，完成77390亿元。1月9日，中国天气网消息，受冷空气和暖湿气流的共同影响，9日至13日，我国南方地区将出现新一轮低温雨雪天气过程，贵州大部、湖南西部和南部、广西东北部、云南东北部等地将有冻雨。

5、1月9日，广州出台《亚运后广州中心城区缓解交通拥堵方案》(讨论稿)，方案中提出要
提高停车费、特定时间主干道限行、开征交通拥堵费、外地车禁止在市区行驶等。

6、1月9日，据权威专家透露，近期将出台的今年中央“一号文件”的主题将首次聚焦水利建设，这也将是中央“一号文件”连续第8年关注“三农”问题。该专家还透露，“一号文件”明确提出了“从土地出让金中提取10%用于农田水利建设”。

海外方面:

1、1月4日，美联储会议纪要表明央行认为美国经济状况略有改善，并认为无需改变其规模巨大的购买国债计划。

2、1月4日，欧盟统计局宣布欧元区2010年12月CPI上涨2.2%，达到2008年10月以来的最高水平，超出温和上涨至2%的市场预期。12月2.2%的CPI表明，欧元区通胀水平两年来首次打破欧央行设定的“接近但低于2%”的通胀目标。

3、1月4日，美国商务部公布，11月份制成品订单较前月上升0.7%，至4,238.5亿美元。好于预期。

4、1月5日，美国供应管理学会公布，去年12月份美国非制造业采购经理人指数(PMI)由11月份的55.0上升至57.1，10月份为54.3。预期为55.7。

5、1月5日，美国人力资源服务公司与咨询机构Macroeconomic Advisers公布的全美就业



报告显示，12月份美国私营部门就业人数增加297,000人，大幅超预期。

6、1月7日，美国劳工部在每周报告中称，截至1月1日当周的首次申请失业救济人数增加18,000人，至409,000人。之前一周的首次申请失业救济人数由388,000人向上修正为391,000人。符合预期。1月7日，美国劳工部公布，12月份非农就业人数增加103,000人，私营部门就业人数增加113,000人。考虑到11月和10月份非农就业人数分别向上修正3.2万人和3.8万人，12月份数据符合预期。12月份失业率降至9.4%，为2009年5月以来最低水平，下降幅度为十多年来之最。

资料汇总：金鹰基金管理有限公司研究发展部

二、金投资·鹰视点——市场研判

一周市场表现：上周上证指数小幅上涨，沪指1月7日收报2838.8点，周涨幅为-1.09%。

市场研判：美国12月非农就业数据符合预期，若持续好转，美联储有可能在2011年上半年调整货币政策，对全球流动性和大宗商品造成负面影响；欧洲的通胀水平已逐步提高，超过欧央行的监管上限，对通胀的容忍度在下降。国内方面，最近2-3周，公开市场到期量比较大，央行需要通过提高央票利率或者存款准备金率来回收流动性，政策出台预期会逐步增强，会对市场造成负面影响。未来市场趋势仍然需要观察通胀的走势，较高的通胀水平增加政府的调控压力，预计近期A股仍然维持震荡行情。

资料来源：金鹰基金管理有限公司研究发展部



三、金鹰旗下基金业绩表现

日期	基金名称	基金代码	最新份额净值	累计净值	一周收益率 (%)	今年以来收益率 (%)
2011-1-7	金鹰成份优选混合	210001	0.7749	2.5394	1.02	1.02
2011-1-7	金鹰中小盘精选混合	162102	1.2705	2.6305	0.71	0.71
2011-1-7	金鹰红利价值混合	210002	1.2134	1.6014	1.19	1.19
2011-1-7	金鹰行业优势股票	210003	1.1832	1.2132	-0.18	-0.18
2011-1-7	金鹰稳健成长股票	210004	1.075	1.255	0.37	0.37
2011-1-7	金鹰主题优势股票	210005	0.997	0.997	-0.60	-0.60

备注：金鹰主题优势股票基金暂处于封闭期，每周五公布一次基金净值。

数据来源：金鹰基金管理有限公司金融工程部。

四、银河证券基金业绩评价周报（金鹰旗下基金）

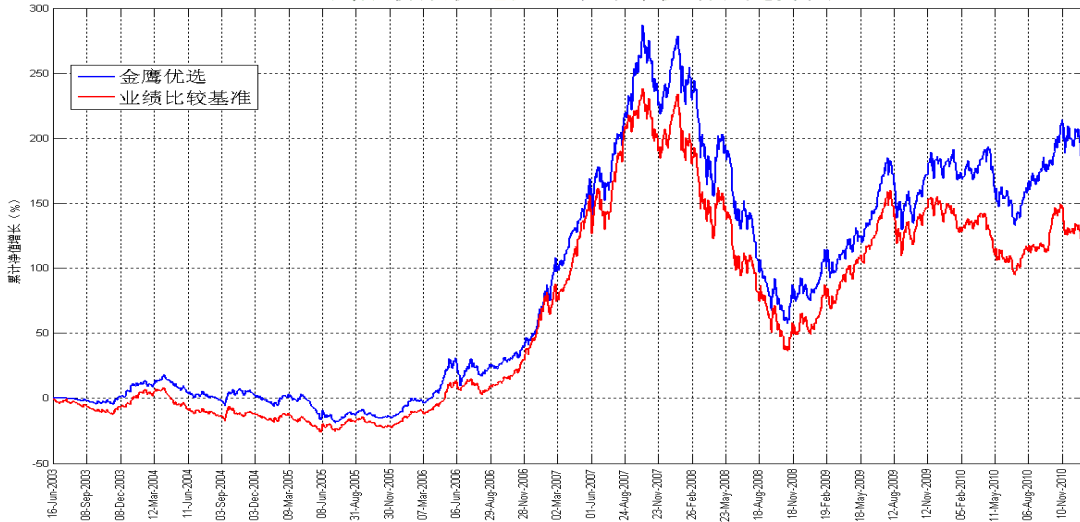
中国银河证券·开放式基金净值增长率排行榜														
净值数据截止日期：2011-01-07														
序号	基金代码	基金简称	过去三个月(13周)		过去六个月(26周)		过去一年(52周)		过去两年(104周)		过去三年(156周)			成立以来累计净值增长率
			净值增长率	排序	净值增长率	排序	净值增长率	排序	净值增长率	排序	净值增长率	排序	银河星级评价	
1.1.1 股票基金-股票型基金-标准股票型基金 (共230只)														
156	210003	金鹰行业优势股票	16.47%	3	38.68%	6	19.63%	14	--	--	--	--	--	21.31%
190	210004	金鹰稳健成长股票	13.93%	4	31.42%	--	--	--	--	--	--	--	--	25.90%
平均			3.73%	--	22.96%	--	4.94%	--	68.87%	--	-22.29%	--	--	--
2.1.2 混合基金-偏股型基金-偏股型基金(股票上限80%) (共29只)														
22	162102	金鹰中小盘精选混合	9.39%	2	28.15%	2	19.83%	2	99.63%	1	34.01%	1	★★★★★	260.72%
平均			3.16%	--	18.63%	--	4.49%	--	53.54%	--	-18.18%	--	--	--
2.2.2 混合基金-灵活配置型基金-灵活配置型基金(股票上限80%) (共52只)														
1	210001	金鹰成份优选混合	5.39%	18	22.96%	25	6.41%	27	63.19%	12	-20.67%	6	★★	200.32%
26	210002	金鹰红利价值混合	9.87%	7	29.13%	8	11.72%	14	63.84%	--	--	--	--	63.90%
平均			4.73%	--	22.44%	--	7.87%	--	59.28%	--	-20.74%	--	--	--

数据来源：中国银河证券基金研究中心。

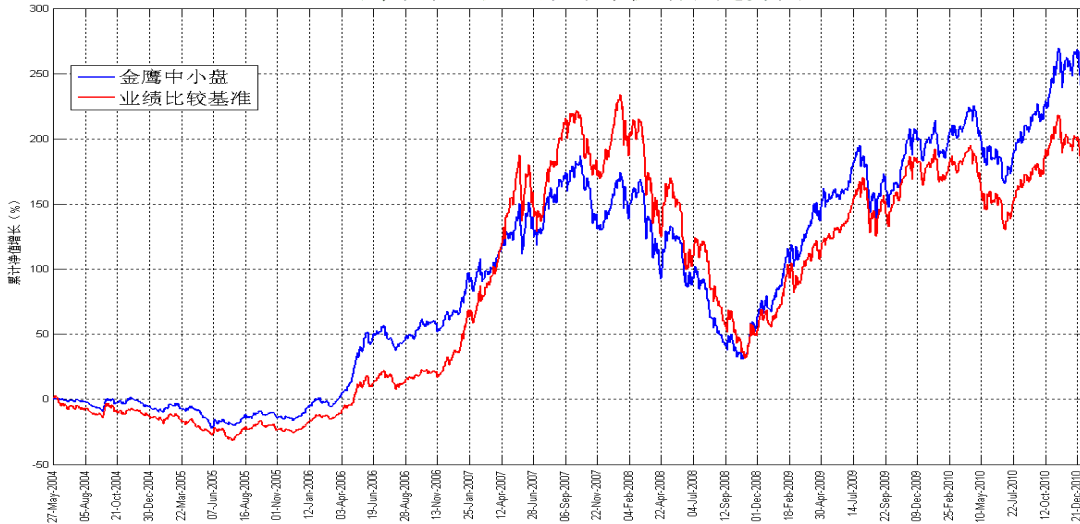


五、金鹰旗下基金业绩走势图

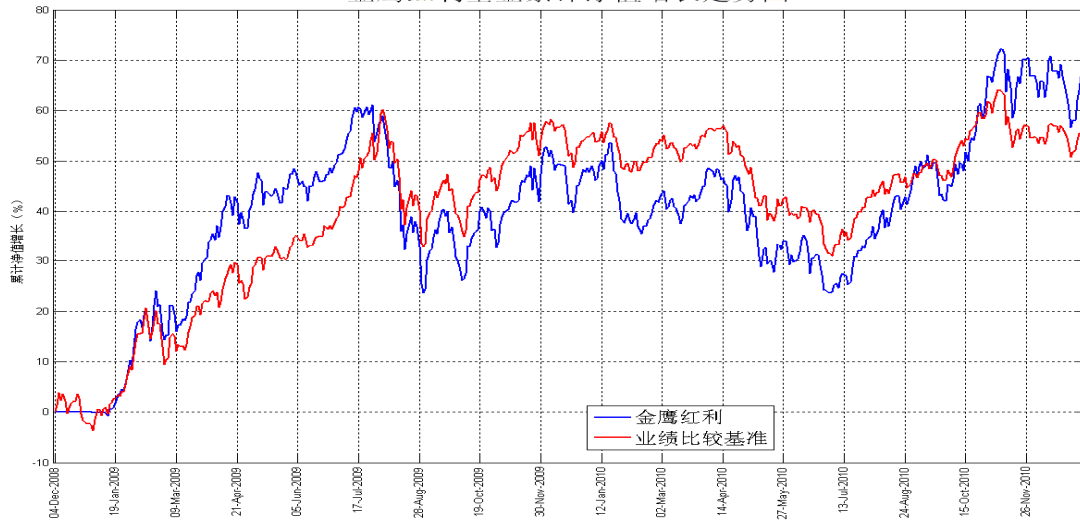
金鹰成份股优选基金累计净值增长走势图



金鹰中小盘基金累计净值增长走势图



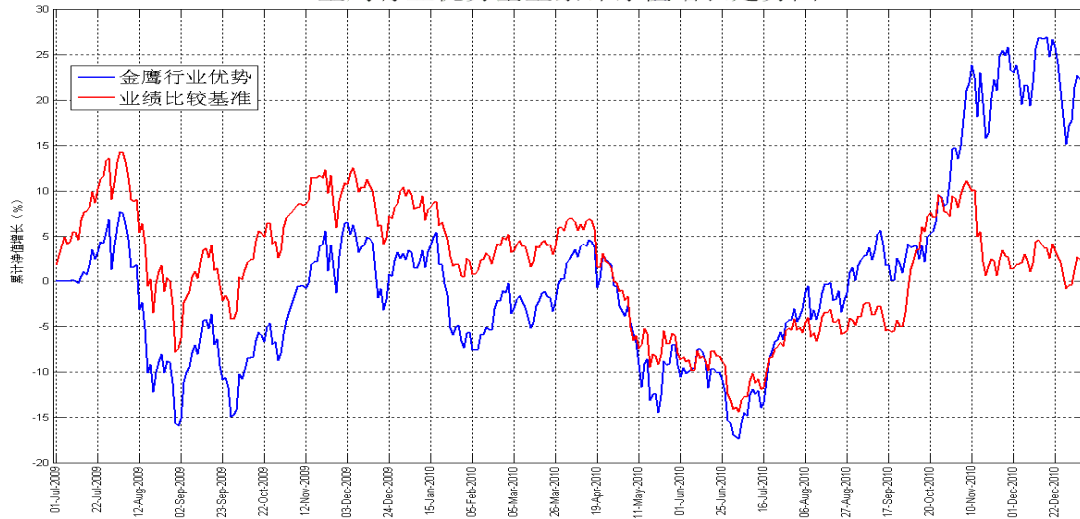
金鹰红利基金累计净值增长走势图



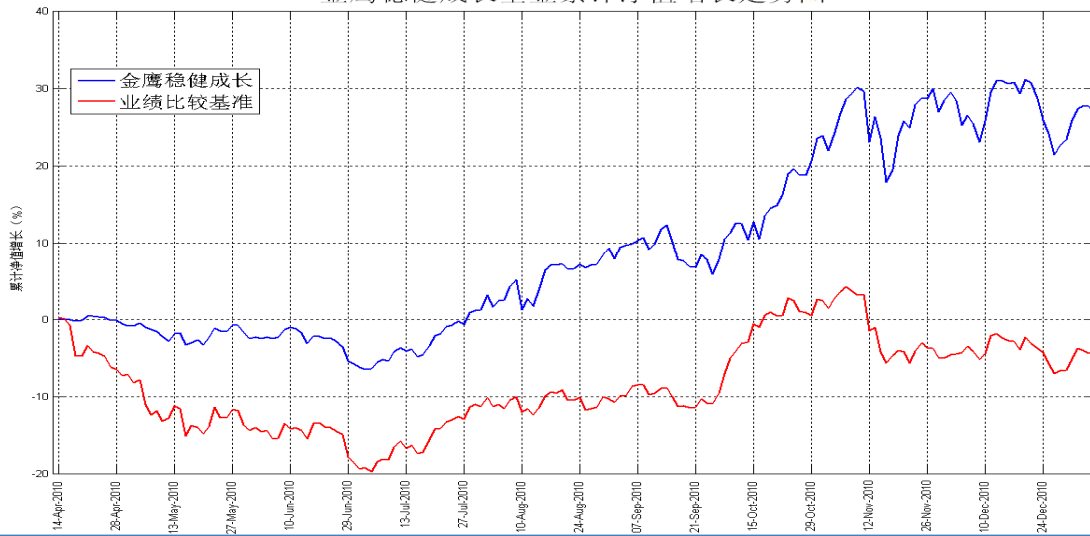
重要提示：本报告中的信息均来源于已公开资料，本公司对这些信息的完整性和准确性不做任何保证和承诺。报告中的观点和预测仅代表我们的判断，本公司不承担因使用本报告而产生的法律责任，我们将根据实际情况的变化作出观点和预测的相应调整而不承担提示说明的责任。本报告并不适用于所有投资人，请谨慎使用。



金鹰行业优势基金累计净值增长走势图



金鹰稳健成长基金累计净值增长走势图



数据来源：金鹰基金管理有限公司金融工程部。

六、上周国内市场各板块走势

1、主要指数：

指数代码	指数名称	最近一周表现及排名		最近一月表现及排名		最近一季表现及排名		年初至今表现及排名	
399102.SZ	创业板综合	-0.68%	13	-2.27%	13	18.61%	1	-0.68%	13
399101.SZ	中小板综	-0.45%	12	-1.53%	9	10.91%	2	-0.45%	12
399001.SZ	深证成份指数	0.93%	8	-0.66%	1	9.64%	4	0.93%	8
399004.SZ	深证100指数	0.49%	10	-0.79%	2	9.30%	5	0.49%	10
399107.SZ	深证A股指数	0.08%	11	-1.35%	7	10.54%	3	0.08%	11
000016.SH	上证50指数	1.47%	2	-1.97%	11	4.88%	13	1.47%	2
000010.SH	上证180指数	1.59%	1	-1.02%	3	7.64%	8	1.59%	1
000001.SH	上证综合指数	1.09%	5	-1.29%	6	6.90%	11	1.09%	5
000300.SH	沪深300	1.23%	3	-1.05%	4	7.87%	6	1.23%	3
399314.SZ	巨潮大盘	1.13%	4	-1.48%	8	7.39%	9	1.13%	4
399315.SZ	巨潮中盘	0.80%	9	-1.12%	5	7.79%	7	0.80%	9
399316.SZ	巨潮小盘	1.04%	7	-2.21%	12	6.47%	12	1.04%	7
399311.SZ	巨潮1000	1.04%	6	-1.54%	10	7.28%	10	1.04%	6

2、行业指数：

指数代码	指数名称	最近一周表现及排名		最近一月表现及排名		最近三月表现及排名		年初至今表现及排名	
801190	金融服务	1.92%	5	-2.47%	16	4.25%	14	1.92%	5
801180	房地产	6.14%	1	3.23%	2	6.49%	9	6.14%	1
801040	黑色金属	2.35%	3	2.56%	3	4.20%	15	2.35%	3
801050	有色金属	-2.14%	22	1.18%	4	17.00%	4	-2.14%	22
801120	食品饮料	-2.38%	23	-8.02%	23	3.68%	18	-2.38%	23
801130	纺织服装	1.71%	6	-1.99%	14	4.66%	12	1.71%	6
801160	公用事业	0.94%	9	-2.74%	17	2.51%	20	0.94%	9
801060	建筑建材	1.92%	4	3.82%	1	17.99%	3	1.92%	4
801090	交运设备	3.38%	2	-1.90%	12	4.07%	16	3.38%	2
801200	商业贸易	0.18%	14	-2.87%	19	-4.80%	23	0.18%	14
801010	农林牧渔	-0.46%	18	-1.73%	11	5.55%	10	-0.46%	18
801230	综合	1.56%	7	-1.92%	13	7.68%	8	1.56%	7
801030	化工	0.66%	12	-2.11%	15	3.82%	17	0.66%	12
801110	家用电器	-0.58%	20	0.53%	7	9.44%	7	-0.58%	20
801170	交通运输	1.16%	8	-0.58%	9	2.79%	19	1.16%	8
801070	机械设备	0.81%	10	0.99%	5	20.34%	2	0.81%	10
801220	信息服务	-0.79%	21	-0.48%	8	4.91%	11	-0.79%	21
801150	医药生物	-0.35%	17	-4.47%	21	4.29%	13	-0.35%	17
801140	轻工制造	0.46%	13	-4.89%	22	2.08%	21	0.46%	13
801210	餐饮旅游	-0.57%	19	-4.35%	20	-2.41%	22	-0.57%	19
801020	采掘	0.73%	11	-1.19%	10	23.94%	1	0.73%	11

重要提示：本报告中的信息均来源于已公开资料，本公司对这些信息的完整性和准确性不做任何保证和承诺。报告中的观点和预测仅代表我们的判断，本公司不承担因使用本报告而产生的法律责任，我们将根据实际情况的变化作出观点和预测的相应调整而不承担提示说明的责任。本报告并不适用于所有投资人，请谨慎使用。



801100	信息设备	-0.31%	16	-2.74%	18	10.17%	6	-0.31%	16
801080	电子元器件	0.13%	15	0.82%	6	15.96%	5	0.13%	15

数据来源：金鹰基金管理有限公司金融工程部。



主办：金鹰基金管理有限公司市场拓展部

地址：中国广州市沿江中路 298 号江湾商业中心 22 层

邮编：510100

传真：020-83282856

客服中心：4006-135-888, 020-83936180

意见反馈：investor@gefund.com.cn

网址：www.gefund.com.cn